

www.advance-e.jp

高温仕様

NEW SAV series

Pneumatically Actuated DIW / Chemical Valves

アドバンス電気工業株式会社

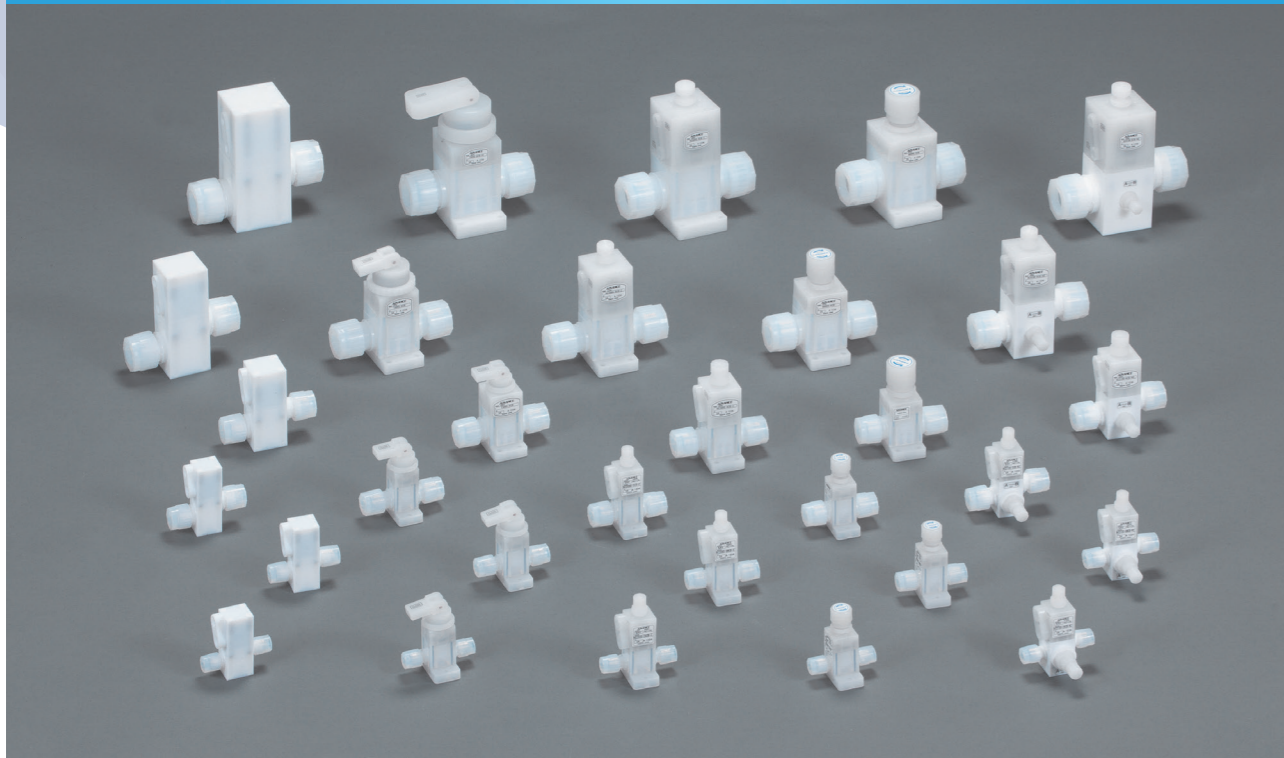
〒487-0031 愛知県春日井市廻間町浦屋敷519-1 TEL0568-88-7300 FAX0568-88-7373

ADVANCE[®]

PRODUCT CATALOG Valves for a multiplicity of requirements

www.advance-e.jp

INDEX [目次]



NEW SAV (高温仕様) シリーズ

純水&薬液用エア一操作弁

N*2100-2A/6MCB-*SH	02・03
N*2100-8MCB-*SH	04・05
N*2100-3/10MCB-*SH	06・07
N*3100-4/12MCB-*SH	08・09
N*4100-6/19MCB-*SH	10・11
N*6100-8/25MCB-*SH	12・13

輸出に関する注意事項

- 国際的な平和や安全の維持を確保する為、本図面集に掲載された製品、関連技術の輸出、提供の際には事前に各国当局への申請、並びに輸出許可が必要な場合があります。
- 規制される貨物、及び技術は以下4つの国際レジームや各国の法規制により定められており、製品、または関連技術の輸出先、または提供先により、事前に各国当局による許可を得ておく必要がある場合があります。

原子力供給国グループ(NSG)	ミサイル関連機材技術輸出規制(MTCR)
オーストラリアグループ(AG)	ワッセナーアレンジメント(WA)

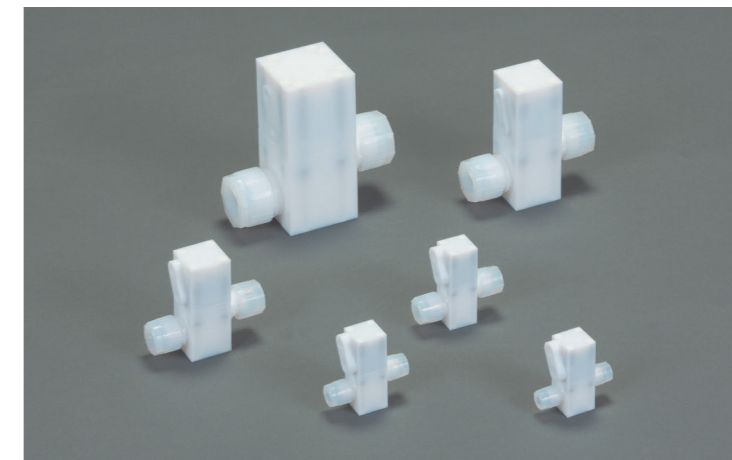
- 本図面集に掲載の製品、または関連技術を輸出、または提供される場合は、兵器・武器関連用途に使用される事が無き様、十分にご留意ください。
- ※ご不明な点がございましたら、弊社へお問い合わせをお願い致します。

高温仕様

NEW SAV series

純水&薬液用エア一操作弁

空気圧アクチュエータ(シリンダー)により駆動するバルブで、エア一操作により弁を開閉 (ON-OFF)します。



純水&薬液用エア—操作弁 **高温仕様**

N*2100-2A/6MCB-*SH



仕様

型式	型式選定表参照
オリフィス	φ4 [mm]
接続サイズ	型式選定表参照
Cv値	0.32
流体	純水・腐食性流体
流体圧力	A→B: 0~0.3MPa ※1
	B→A: 0~0.3MPa ※1
流体温度	10~200℃ ※1
雰囲気温度	10~80℃
操作方法	スプリングリターン式(単動式)
操作圧力	0.38~0.5MPa
接液部材質	ダイアフラム: 耐食性プラスチック
	バルブボディ: 耐食性プラスチック

※1注)右図を参照 ※仕様は予告なく変更される場合があります。

型式選定表

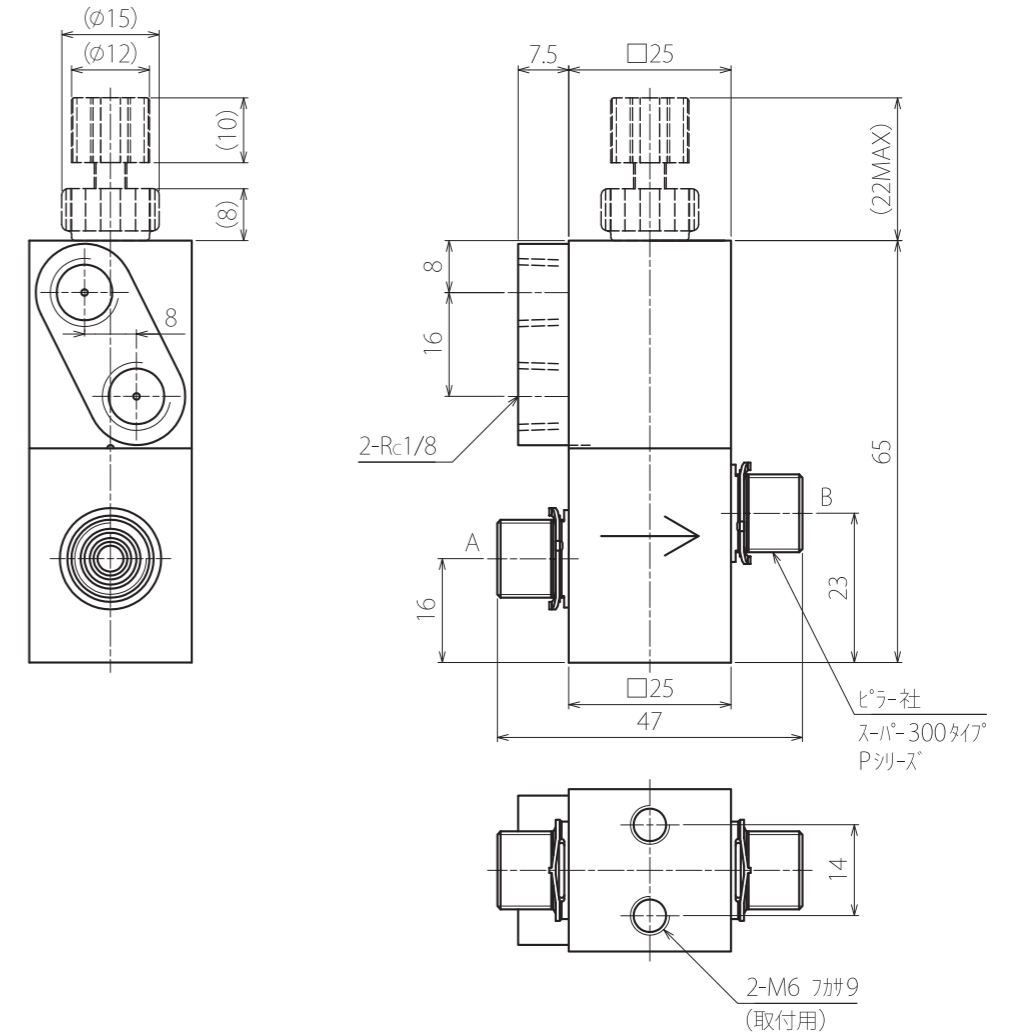
N*2100-*CB-*SH

オプション
Z: 流量調節付

接続サイズ
2A: (I.D.×O.D.) 3.97×6.35 [mm]
6M: (I.D.×O.D.) 4×6 [mm]

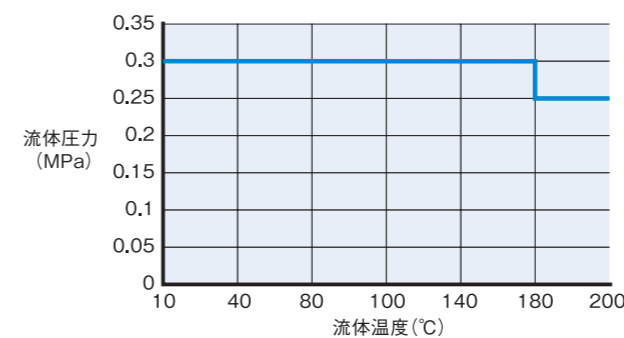
C: NC(ノーマルクローズ)型
O: NO(ノーマルオープン)型

外形寸法図

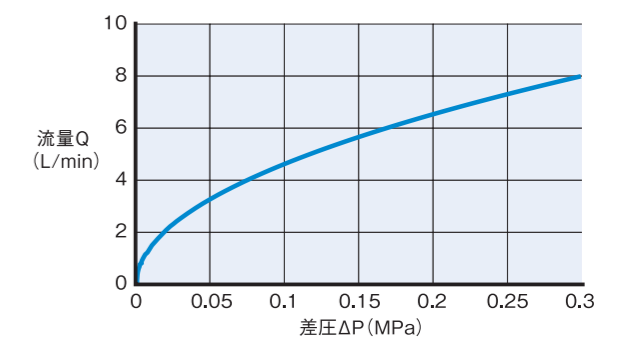


(unit : mm)

注) 流体温度に対する流体圧力(A→B/B→A)



流量特性表 Cv値:0.32

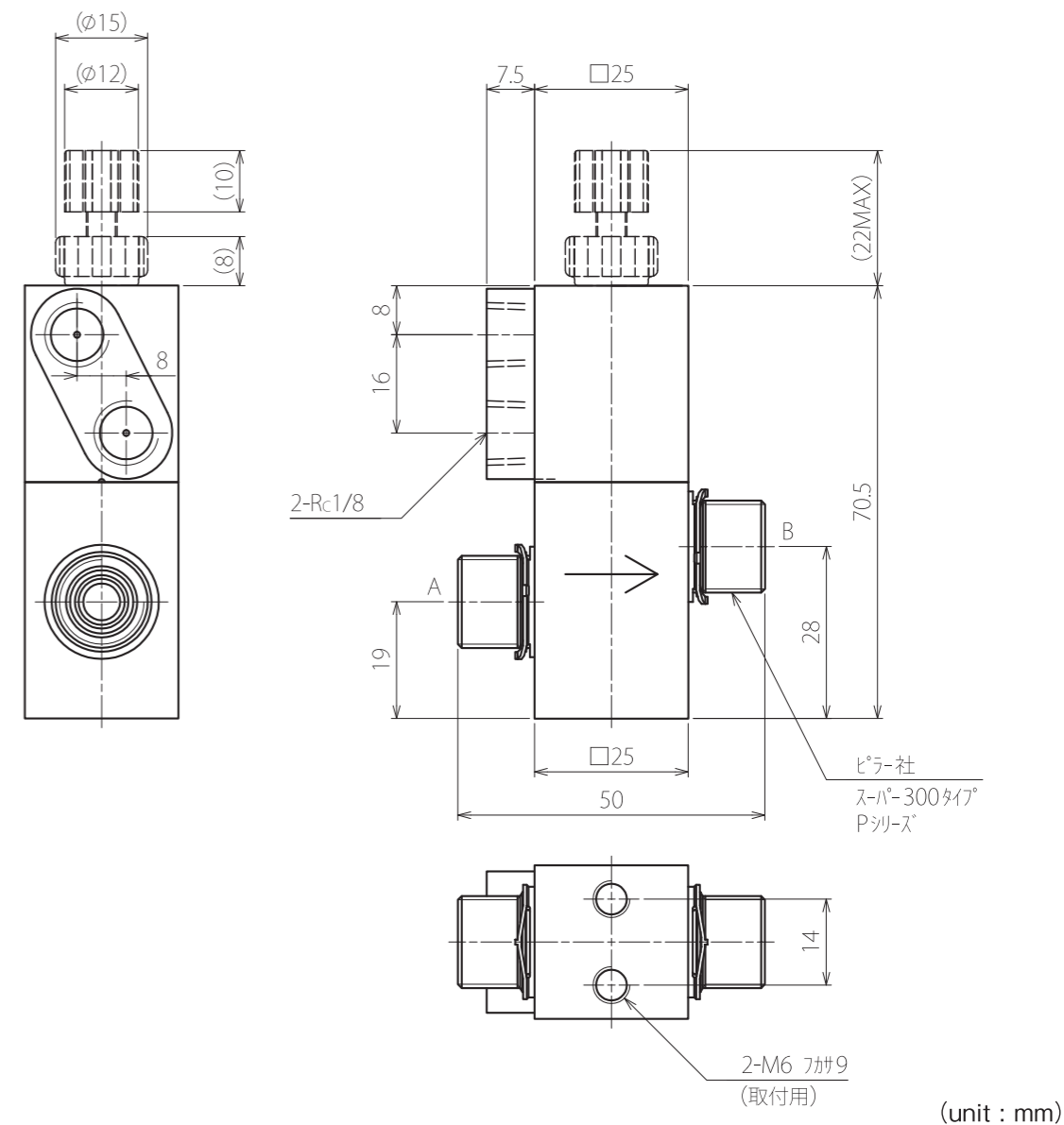


純水&薬液用エア—操作弁 高温仕様

N*2100-8MCB-*SH



外形寸法図



■仕様

型式	型式選定表参照
オリフィス	φ6[mm]
接続サイズ	(I.D.×O.D.)6×8[mm]
Cv値	0.84
流体	純水・腐食性流体
流体圧力	A→B:0~0.3MPa *1
	B→A:0~0.3MPa *1
流体温度	10~200℃ *1
雰囲気温度	10~80℃
操作方法	スプリングリターン式(単動式)
操作圧力	0.38~0.5MPa
接液部材質	ダイアフラム:耐食性プラスチック
	バルブボディ:耐食性プラスチック

*1注)右図を参照 ※仕様は予告なく変更される場合があります。

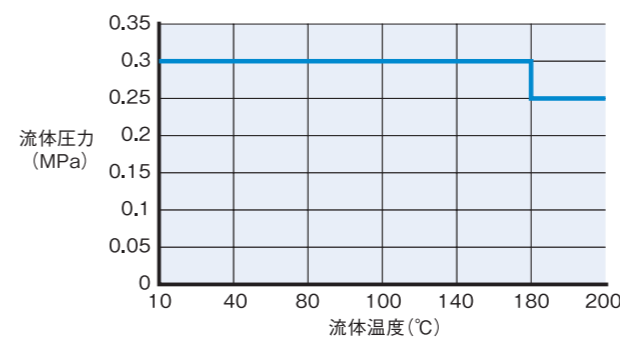
■型式選定表

N*2100-8MCB-*SH

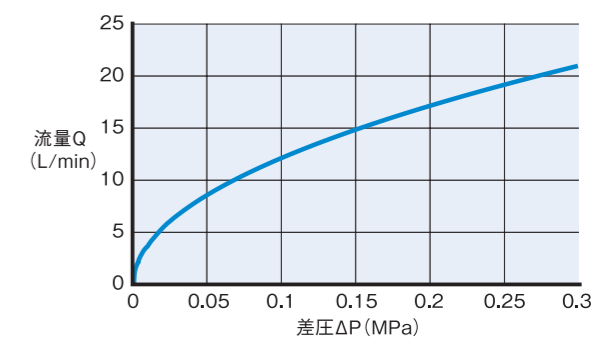
オプション
Z:流量調節付

C:NC(ノーマルクローズ)型
O:NO(ノーマルオープン)型

注)流体温度に対する流体圧力(A→B/B→A)



流量特性表 Cv値:0.84



純水&薬液用エア一操作弁 高温仕様

N*2100-3/10MCB-*SH

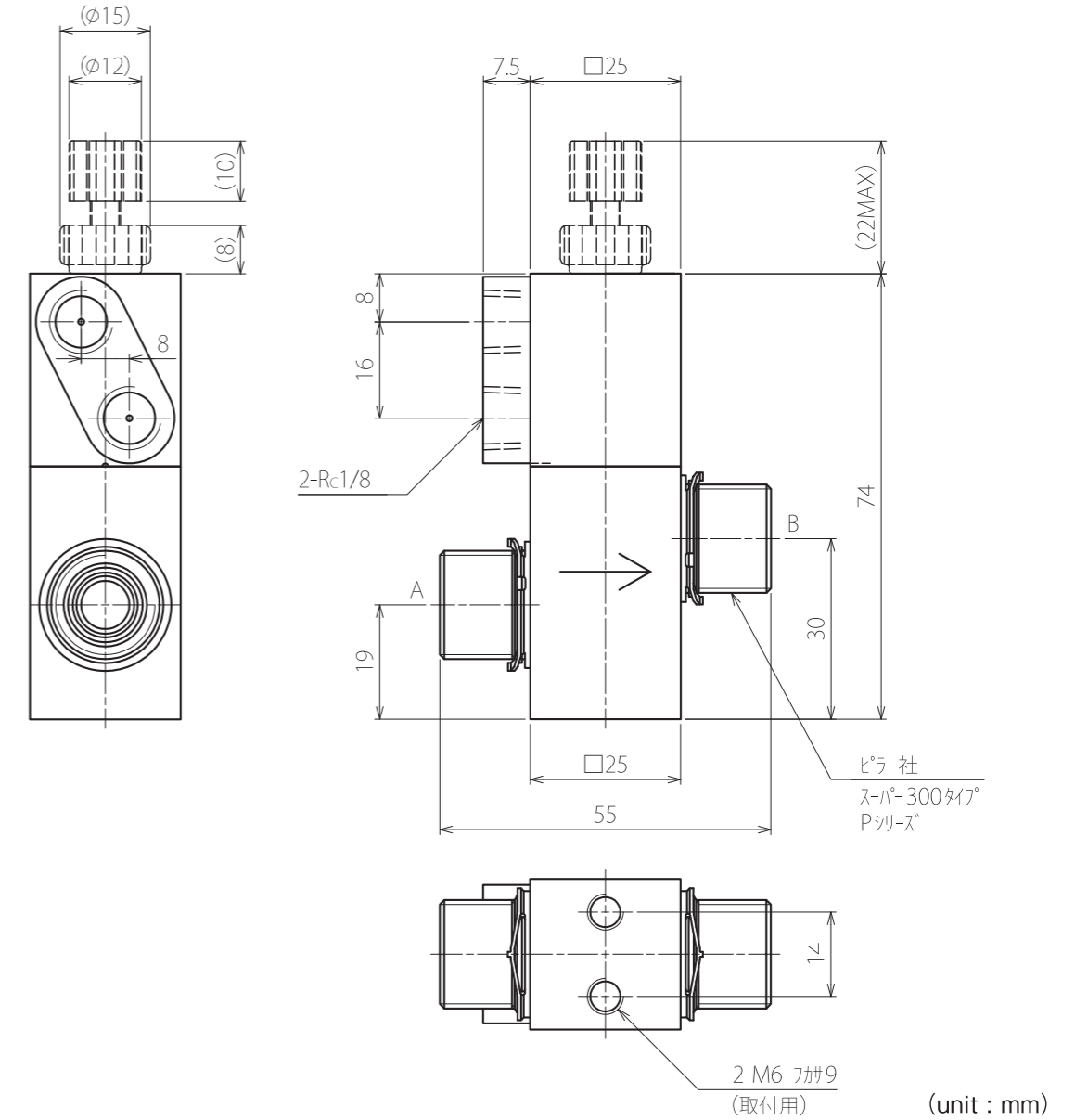


■仕様	
型式	型式選定表参照
オリフィス	φ6[mm]
接続サイズ	型式選定表参照
Cv値	0.86
流体	純水・腐食性流体
流体圧力	A→B:0~0.3MPa *1
	B→A:0~0.3MPa *1
流体温度	10~200℃ *1
雰囲気温度	10~80℃
操作方法	スプリングリターン式(単動式)
操作圧力	0.38~0.5MPa
接液部材質	ダイアフラム:耐食性プラスチック
	バルブボディ:耐食性プラスチック

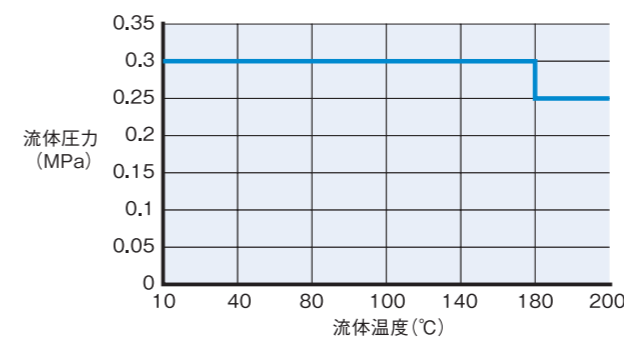
*1注)右図を参照 *仕様は予告なく変更される場合があります。

■型式選定表	
N*2100-*CB-*SH	
接続サイズ	3:(I.D.×O.D.)6.35×9.53[mm] 10M:(I.D.×O.D.)8×10[mm]
オプション	Z:流量調節付
C:NC(ノーマルクローズ)型	O:NO(ノーマルオープン)型

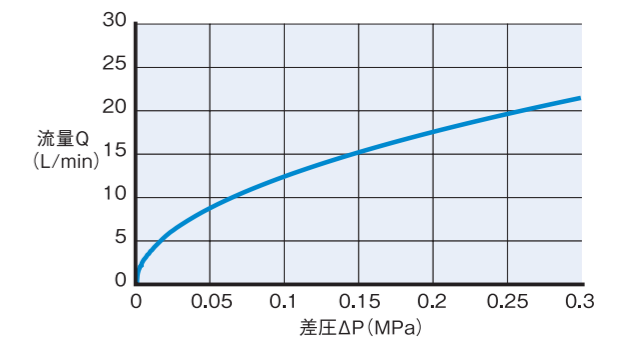
外形寸法図



注)流体温度に対する流体圧力(A→B/B→A)



流量特性表 Cv値:0.86



純水&薬液用エア一操作弁 **高温仕様**

N*3100-4/12MCB-*SH

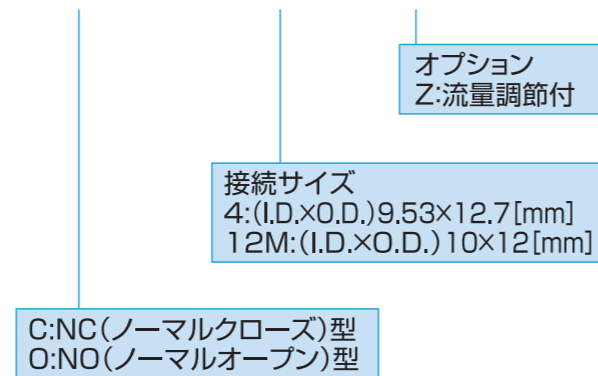


■仕様	
型式	型式選定表参照
オリフィス	φ10[mm]
接続サイズ	型式選定表参照
Cv値	2.0
流体	純水・腐食性流体
流体圧力	A→B:0~0.3MPa ※1
	B→A:0~0.3MPa ※1
流体温度	10~200℃ ※1
雰囲気温度	10~80℃
操作方法	スプリングリターン式(単動式)
操作圧力	0.38~0.5MPa
接液部材質	ダイアフラム:耐食性プラスチック
	バルブボディ:耐食性プラスチック

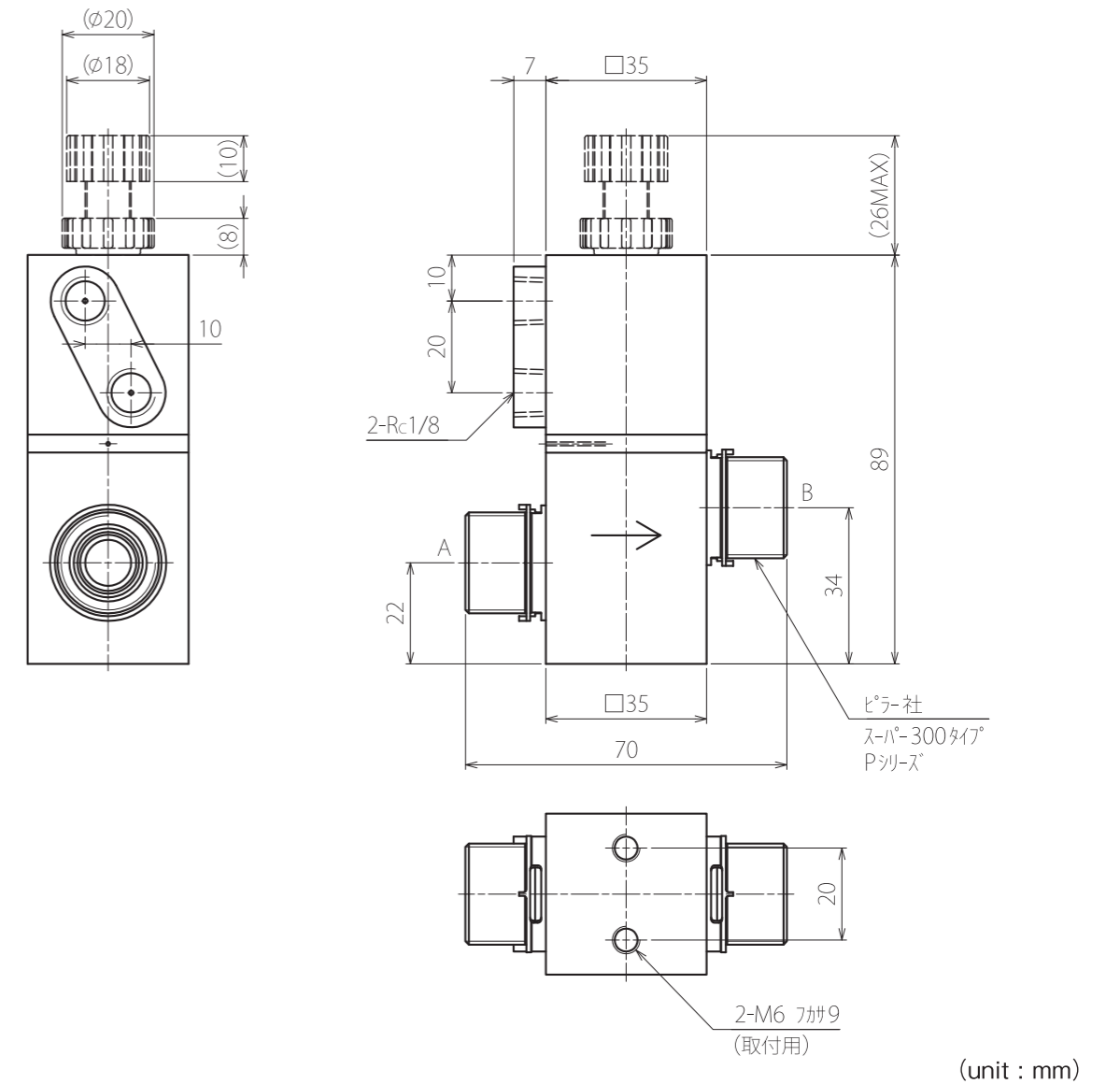
※1注)右図を参照 ※仕様は予告なく変更される場合があります。

■型式選定表

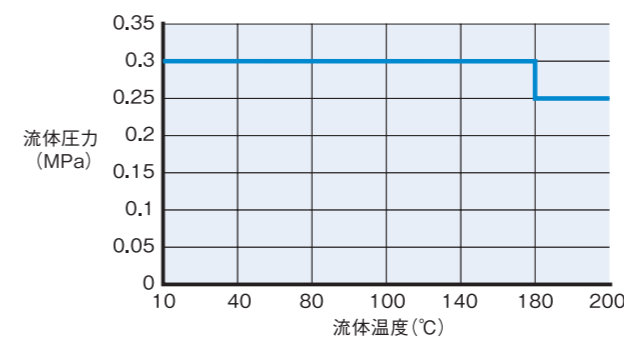
N*3100-*CB-*SH



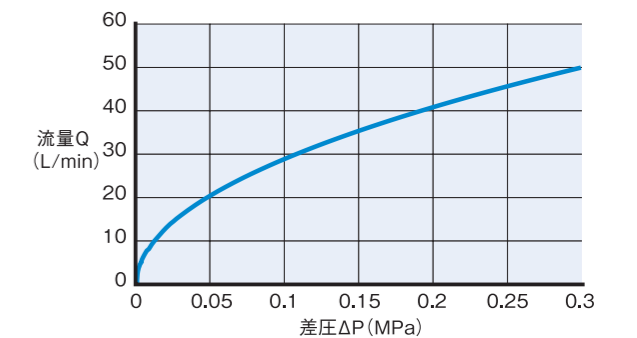
外形寸法図



注)流体温度に対する流体圧力(A→B/B→A)

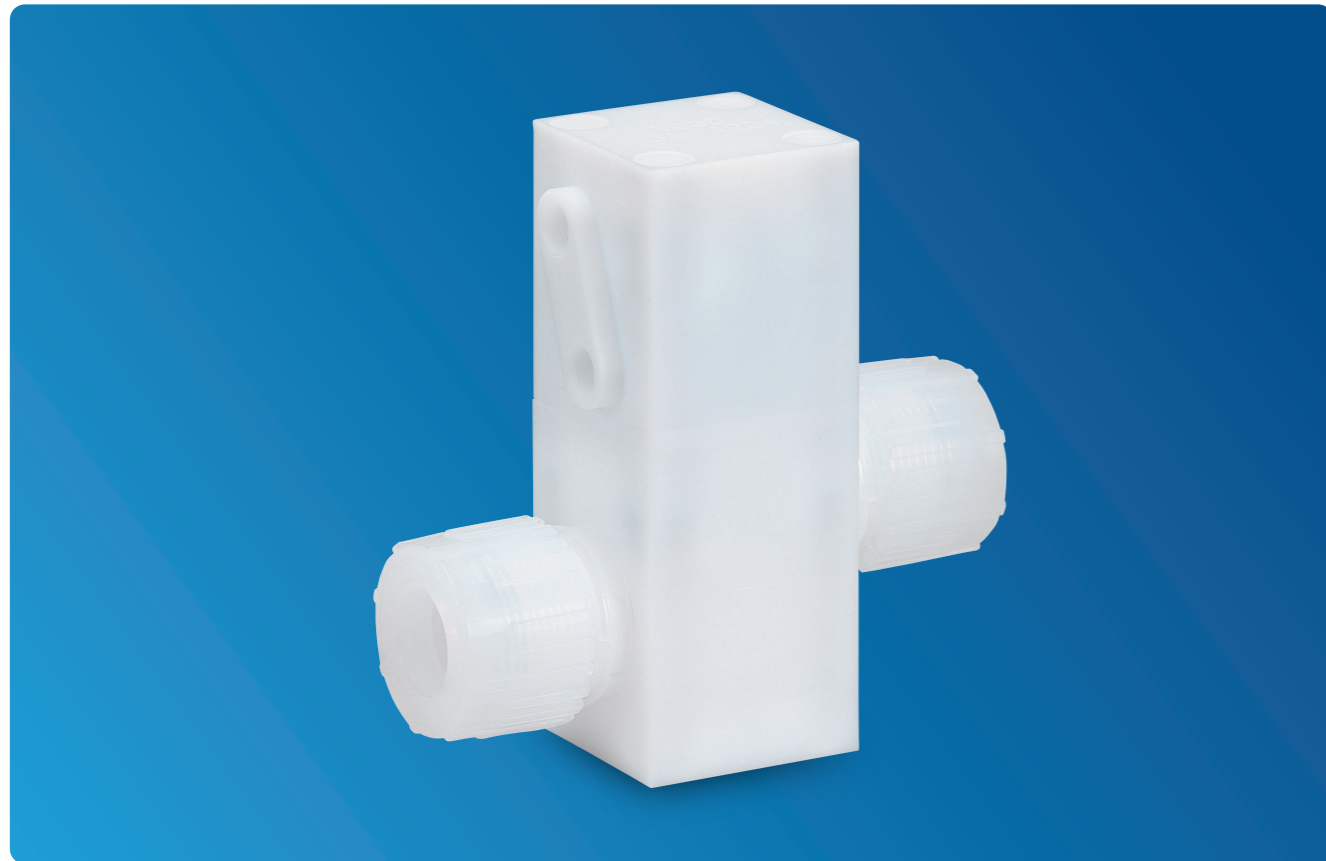


流量特性表 Cv値:2.0



純水&薬液用エア一操作弁 **高温仕様**

N*4100-6/19MCB-*SH



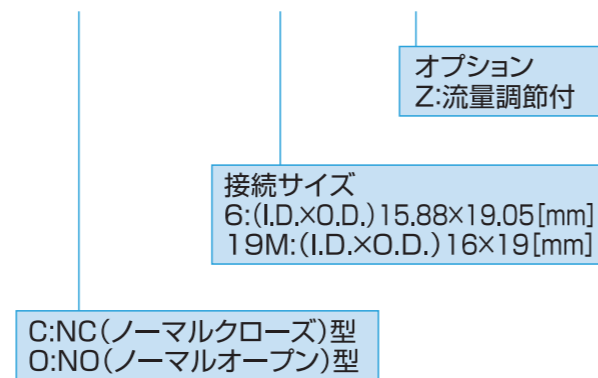
仕様

型式	型式選定表参照
オリフィス	φ16[mm]
接続サイズ	型式選定表参照
Cv値	6.1
流体	純水・腐食性流体
流体圧力	A→B:0~0.3MPa ※1
	B→A:0~0.3MPa ※1
流体温度	10~200℃ ※1
雰囲気温度	10~80℃
操作方法	スプリングリターン式(単動式)
操作圧力	0.38~0.5MPa
接液部材質	ダイアフラム:耐食性プラスチック
	バルブボディ:耐食性プラスチック

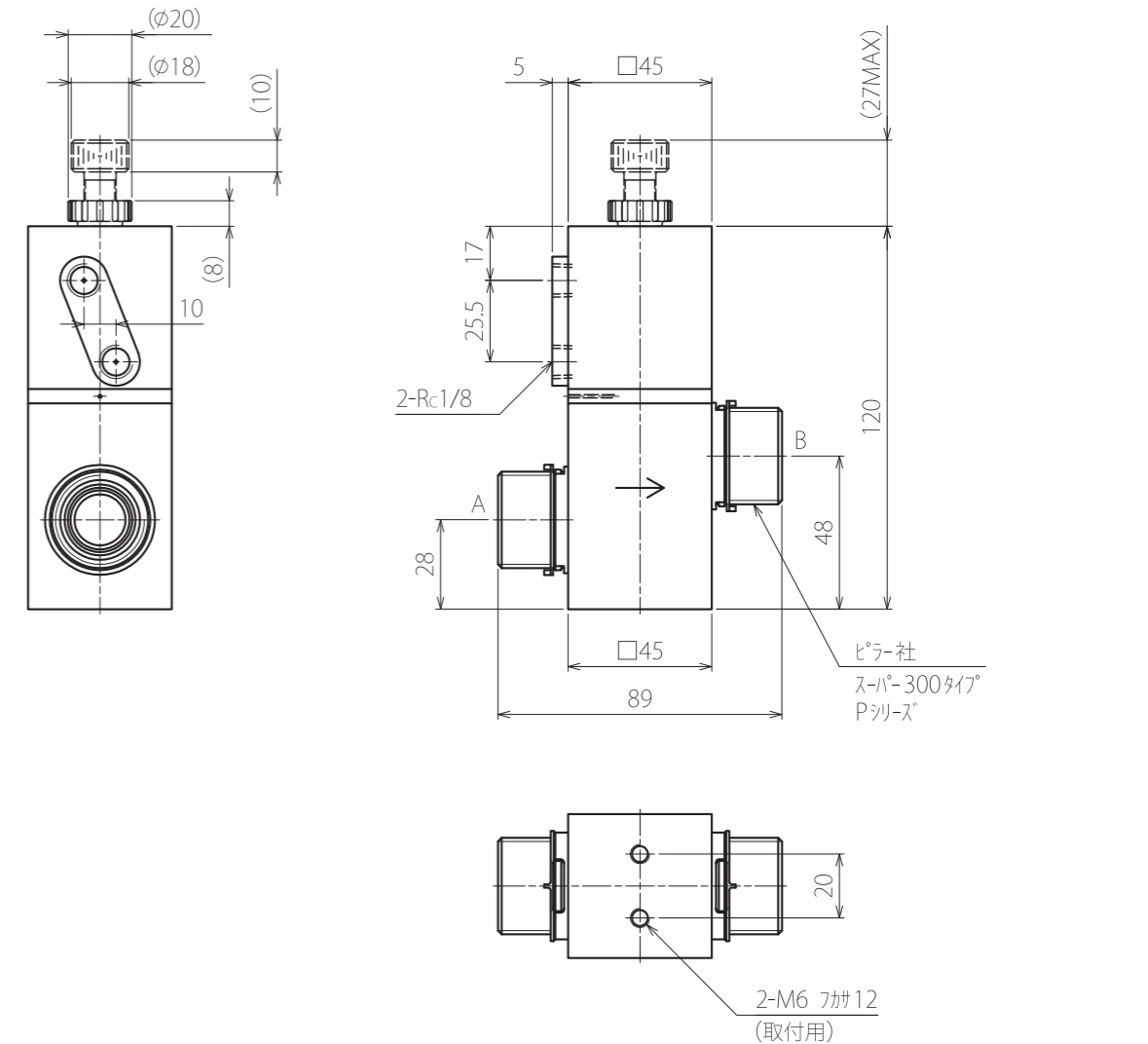
※1注)右図を参照 ※仕様は予告なく変更される場合があります。

型式選定表

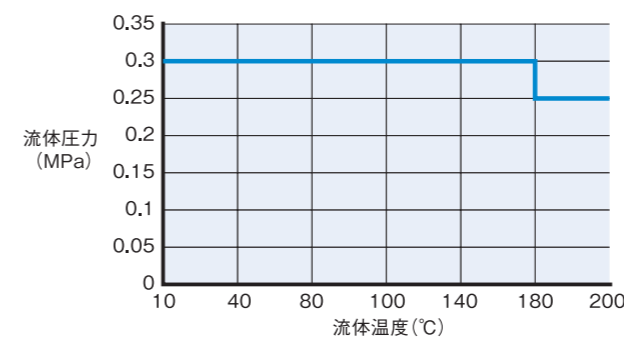
N*4100-*CB-*SH



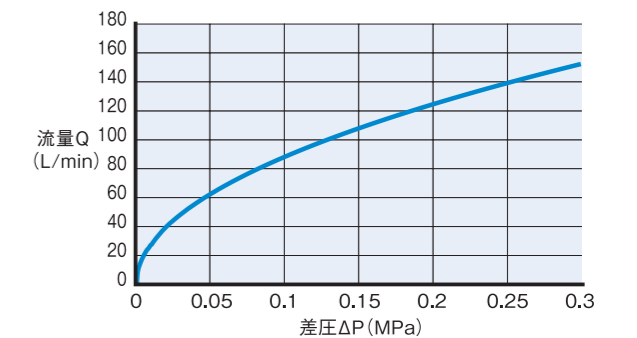
外形寸法図



注)流体温度に対する流体圧力(A→B/B→A)



流量特性表 Cv値:6.1



純水&薬液用エア一操作弁 **高温仕様**

N*6100-8/25MCB-*SH



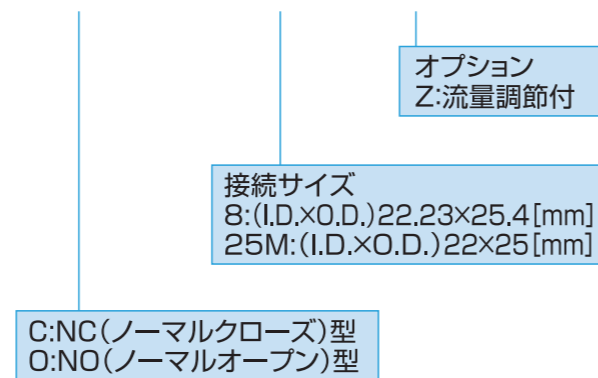
仕様

型式	型式選定表参照
オリフィス	φ22[mm]
接続サイズ	型式選定表参照
Cv値	11.0
流体	純水・腐食性流体
流体圧力	A→B:0~0.3MPa *1
	B→A:0~0.3MPa *1
流体温度	10~200℃ *1
雰囲気温度	10~80℃
操作方法	スプリングリターン式(単動式)
操作圧力	0.38~0.5MPa
接液部材質	ダイアフラム:耐食性プラスチック
	バルブボディ:耐食性プラスチック

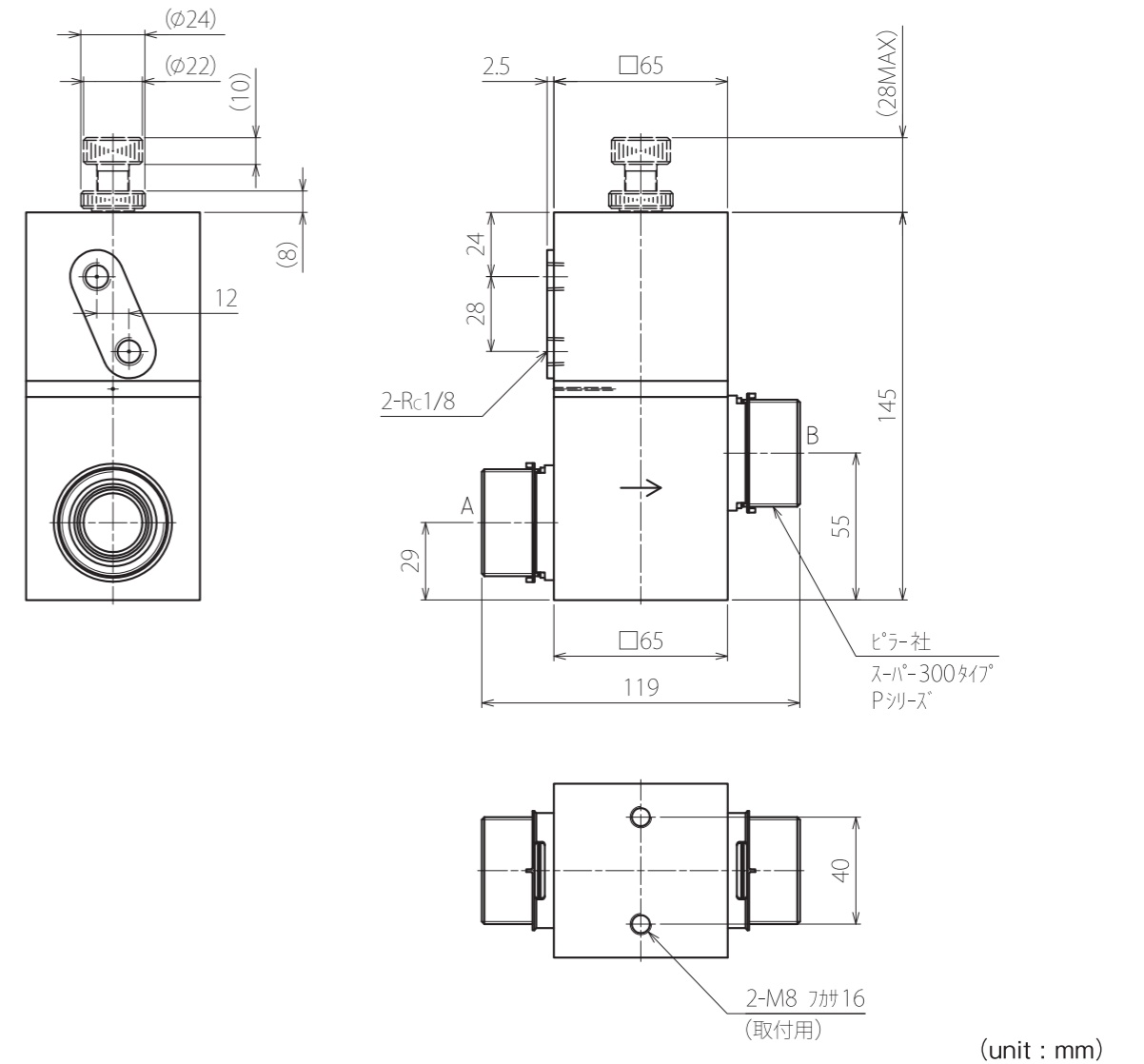
*1注)右図を参照 *仕様は予告なく変更される場合があります。

型式選定表

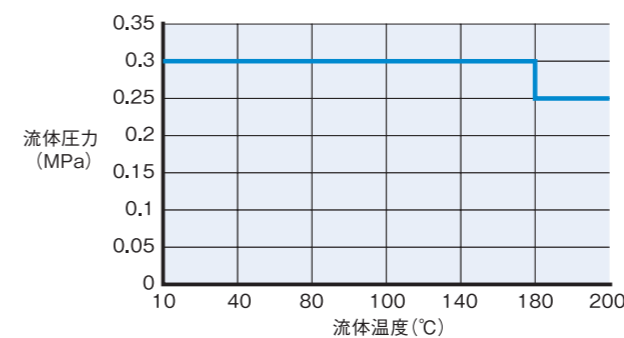
N*6100-*CB-*SH



外形寸法図



注)流体温度に対する流体圧力(A→B/B→A)



流量特性表 Cv値:11.0

