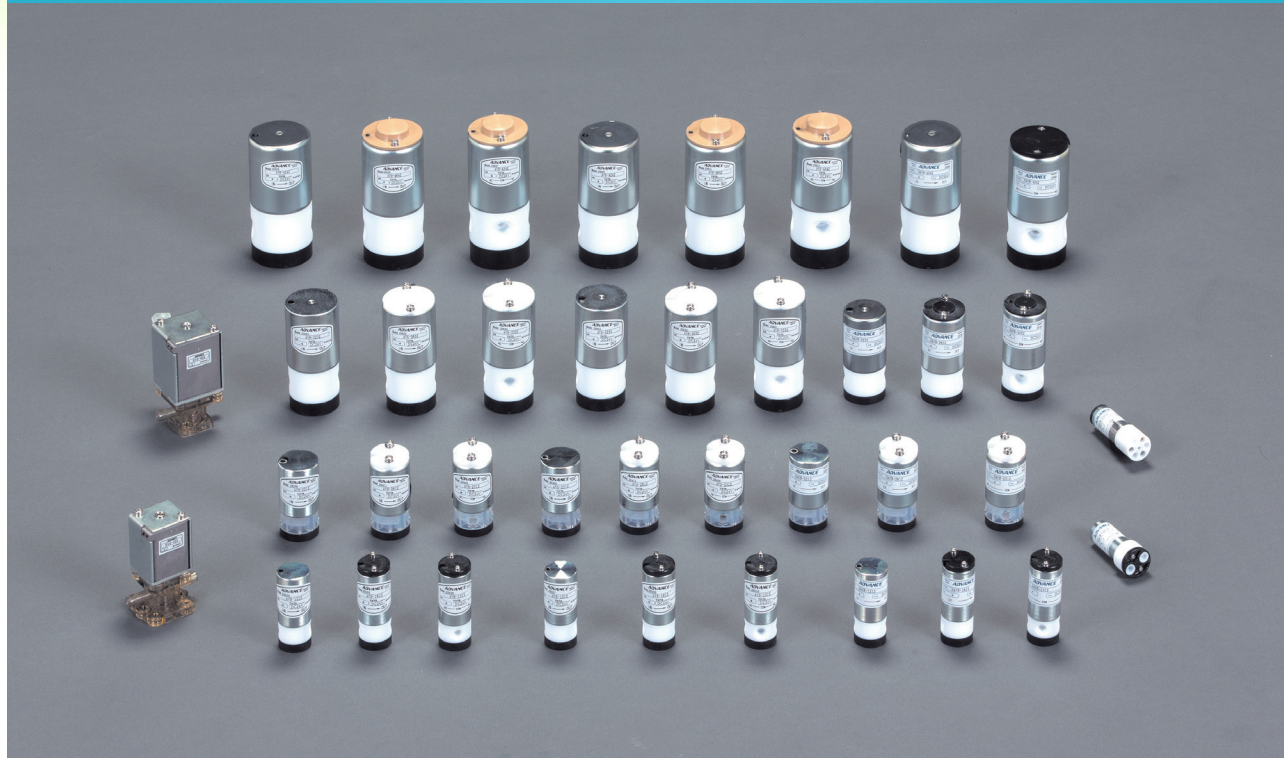


AVH·AVS·NAVR series

Corrosion-Resistant Solenoid Valves

www.advance-e.jp

INDEX [목차]



AVH·AVS·NAVR series

내식형 Solenoid Valve

AVH-1*1*	02·03	NAVR-0*0*	18·19
AVH-2*1*	04·05	NAVR-1*1*	20·21
AVH-3*3*	06·07	NAVR-2*1*	22·23
AVH-4*4*	08·09	NAVR-3*3*	24·25
AVS-1*1*	10·11	NAVR-4*4*	26·27
AVS-2*1*	12·13		
AVS-3*3*	14·15		
AVS-4*4*	16·17		

수출관련 주의사항

- 국제적인 평화와 안전 유지를 확보하기 위해 본 도면집에 게재된 제품, 관련기술을 수출 및 제공할 때에는 사전에 각 당국으로 신고 및 수출 허가가 필요한 경우가 있습니다.
- 규제된 화물 및 기술은 이하 4가지의 국제제도와 각 국의 규제에 의해 정해져 있어 제품 또는 관련기술의 수출처 및 제공처에서 사전에 각 당국의 허가를 취득해야 할 필요가 있을 수 있습니다.

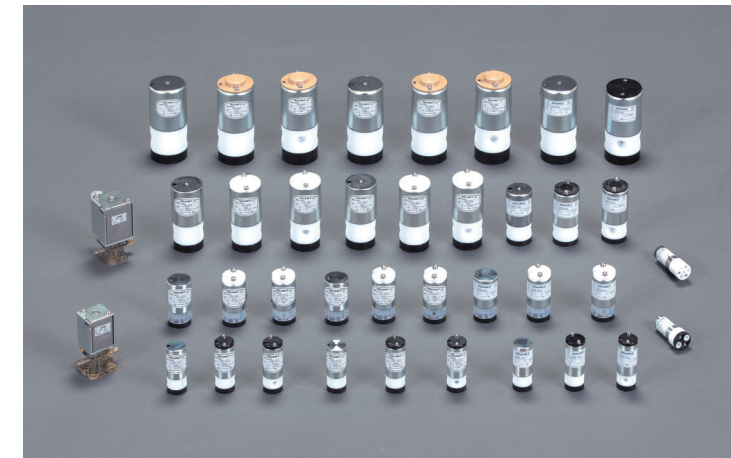
원자력 공급국가 그룹(NSG)	미사일관련기재 기술수출규제(MTCR)
오스트레일리아 그룹(AG)	바세나르 체제(WA)

- 본 도면집에 게재된 제품 또는 관련 기술을 수출 및 제공하실 경우에는 병기, 무기 관련용으로 사용되는 경우가 없도록 충분히 유의 부탁드립니다.
- ※문의 사항이 있으시면 당사로 연락 부탁드립니다.

AVH·AVS·NAVR series

내식형 Solenoid Valve

접액부에 내식성 플라스틱 사용한 내약품성이 뛰어난 Solenoid Valve 입니다.



내식형 Solenoid Valve

AVH-1*1*



■ 사양

형 식 명	AVH-121*	AVH-161*	AVH-131*
구 조	2-way(Normally Closed)	2-way(Normally Opened)	3-way
Orifice Size	φ1.2상당 [mm]		
Connection Size	M6 P=1.0		
C v 값	0.04		
유 체	DIW. 부식성 유체		
유 체 압 력	IN: -50~200kPa OUT: 0~50kPa	IN: 0~200kPa OUT: 0~50kPa	COM: -50~100kPa NO, NC: 0~50kPa
유 체 온 도	10~50°C		
주 위 온 도	10~50°C		
소 비 전 력	2.4W		
코일 온도 상승	60°C이하		
절 연 종 류	B종		
접 액 부 재 질	Valve Body: Corrosion-resistant plastic		
	Diaphragm: Corrosion-resistant plastic		
	Stem: Sapphire		

※ 사양은 예고없이 변경될 수 있습니다.

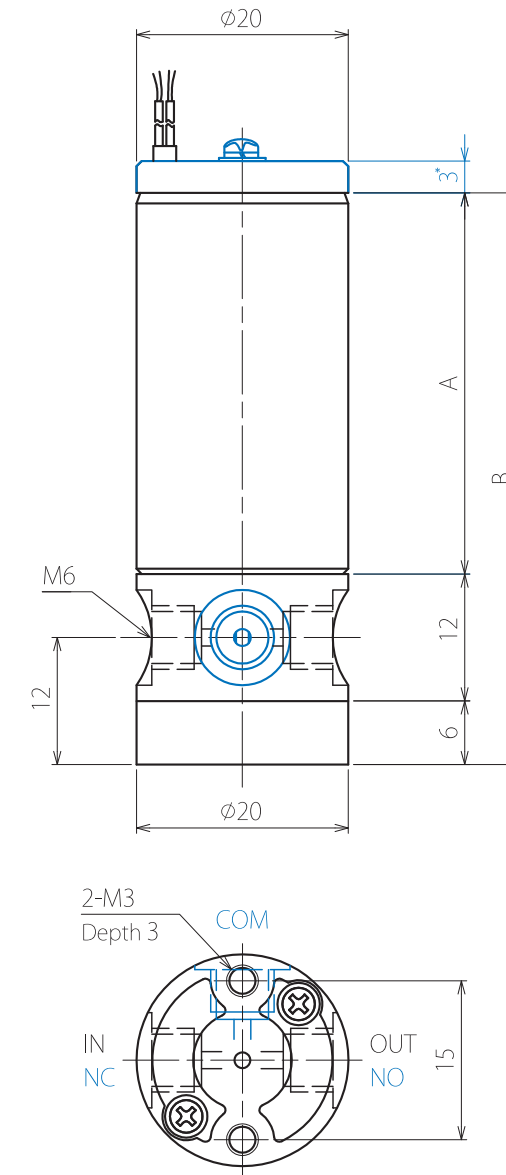
■ 형식명 선정표

AVH-1*1*

구조
2: 2-way(Normally Closed)
3: 3-way
6: 2-way(Normally Opened)

전압
1: DC 12V
2: DC 24V

외형도면

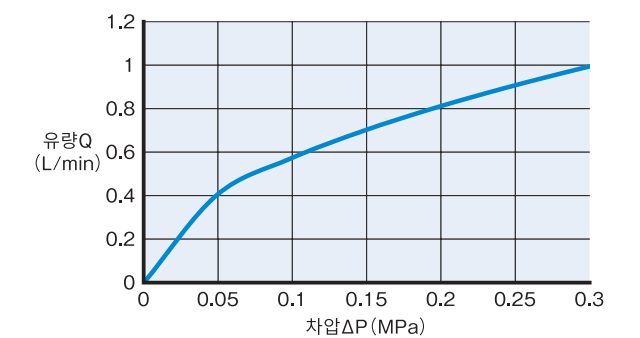


	A	B
AVH-121*	35	53
AVH-161*	36	54
AVH-131*		

파란색 표시는 3-way를 나타냅니다.
*부표시는 2-way NO Type도 포함합니다.

(unit : mm)

유량특성표 Cv값: 0.04



내식형 Solenoid Valve

AVH-2*1*



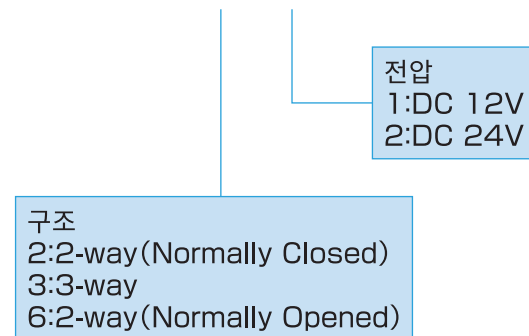
■ 사양

형 식 명	AVH-221*	AVH-261*	AVH-231*
구 조	2-way(Normally Closed)	2-way(Normally Opened)	3-way
Orifice Size	φ1.6상당 [mm]		
Connection Size	M6 P=1.0		
C v 값	0.05		
유 체	DIW.부식성 유체		
유 체 압 력	IN:-90~300kPa OUT:0~100kPa	IN:-50~200kPa OUT:0~50kPa	COM:-90~100kPa NO,NC:0~100kPa
유 체 온 도	10~50℃		
주 위 온 도	10~50℃		
소 비 전 력	3.0W		
코일 온도 상승	60℃이하		
절 연 종 류	B종		
접 액 부 재 질	Valve Body:Corrosion-resistant plastic		
	Diaphragm:Corrosion-resistant plastic		
	Stem:Sapphire		

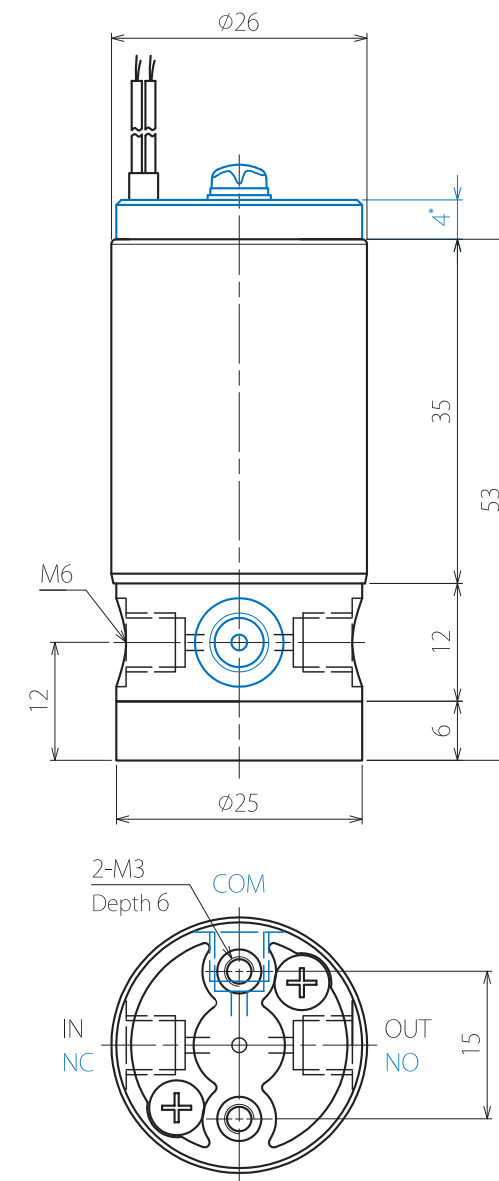
※사양은 예고없이 변경될 수 있습니다.

■ 형식명 선정표

AVH-2*1*



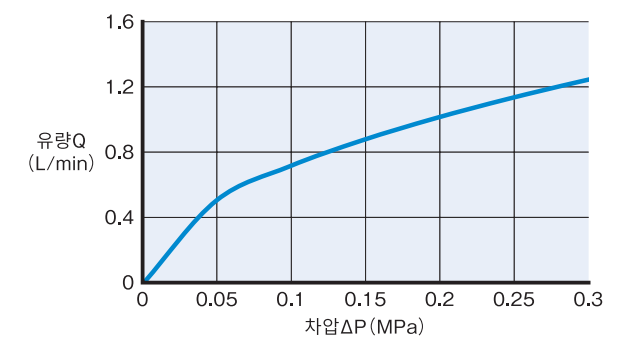
외형도면



파란색 표시는 3-way를 나타냅니다.
*부표시는 2-way NO Type도 포함합니다.

(unit : mm)

유량특성표 Cv값:0.05



내식형 Solenoid Valve

AVH-3*3*



■ 사양

형 식 명	AVH-323*	AVH-363*	AVH-333*
구 조	2-way(Normally Closed)	2-way(Normally Opened)	3-way
Orifice Size	φ3.0상당 [mm]		
Connection Size	Rc1/8		
C v 값	0.13		0.1
유 체	DIW. 부식성 유체		
유 체 압 력	IN:-90~300kPa OUT:0~100kPa	IN:-90~300kPa OUT:0~100kPa	COM:-90~200kPa NO,NC:0~100kPa
유 체 온 도	10~50°C		
주 위 온 도	10~50°C		
소 비 전 력	5.0W		
코일 온도 상승	60°C이하		
절 연 종 류	B종		
접 액 부 재 질	Valve Body: Corrosion-resistant plastic		
	Diaphragm: Corrosion-resistant plastic		
			Stem: Sapphire

※ 사양은 예고없이 변경될 수 있습니다.

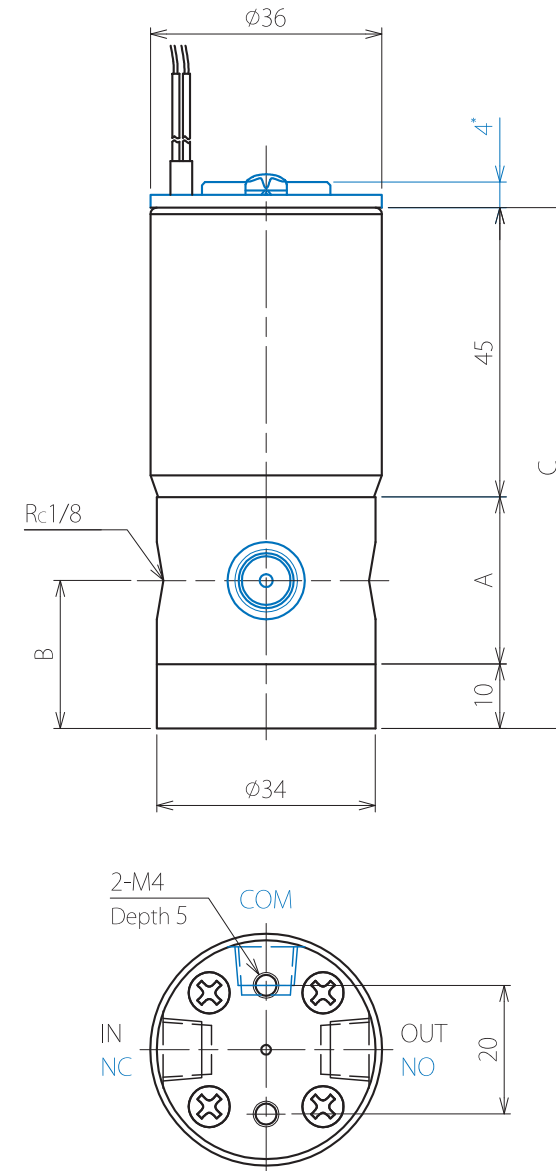
■ 형식명 선정표

AVH-3*3*

구조
2:2-way(Normally Closed)
3:3-way
6:2-way(Normally Opened)

전압
1:DC 12V
2:DC 24V
5:AC 100V

외형도면

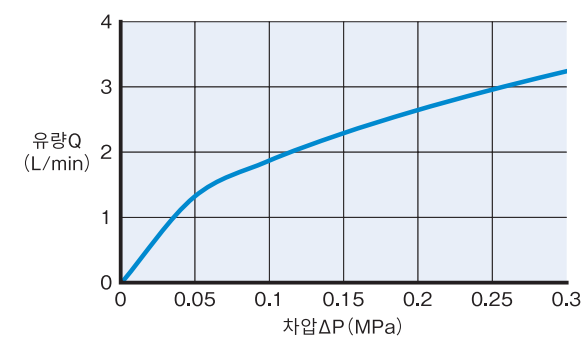


	A	B	C
AVH-323*	24	20	79
AVH-363*	26	23	81

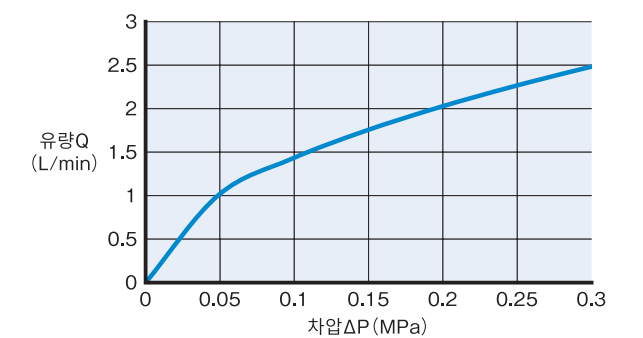
파란색 표시는 3-way를 나타냅니다.
*부표시는 2-way NO Type도 포함합니다.

(unit : mm)

유량특성표 Cv값:0.13



유량특성표 Cv값:0.1



내식형 Solenoid Valve AVH-4*4*



■ 사양

형 식 명	AVH-424*	AVH-464*	AVH-434*
구 조	2-way(Normally Closed)	2-way(Normally Opened)	3-way
Orifice Size	φ5.0상당 [mm]		
Connection Size	Rc1/4		
C v 값	0.3		
유 체	DIW.부식성 유체		
유 체 압 력	IN:-90~300kPa OUT:0~100kPa	IN:-90~300kPa OUT:0~100kPa	COM:-90~200kPa NO,NC:0~50kPa
유 체 온 도	10~50℃		
주 위 온 도	10~50℃		
소 비 전 력	10W		
코일 온도 상승	70℃이하		
절 연 종 류	B종		
접 액 부 재 질	Valve Body:Corrosion-resistant plastic Diaphragm:Corrosion-resistant plastic Stem:Corrosion-resistant plastic		

※ 사양은 예고없이 변경될 수 있습니다.

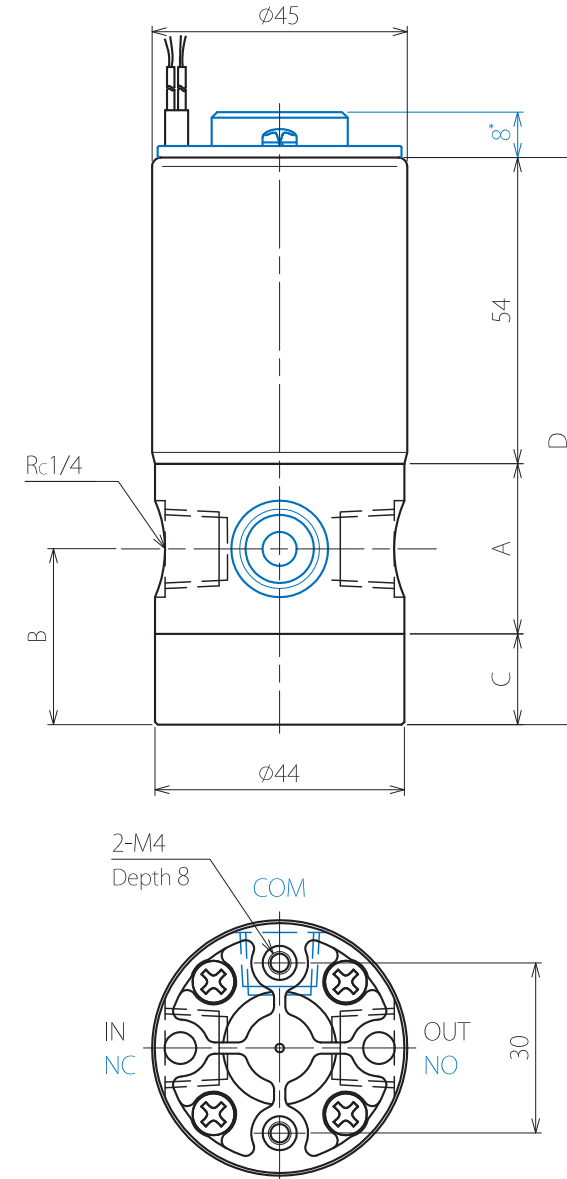
■ 형식명 선정표

AVH-4*4*

구조
2:2-way(Normally Closed)
3:3-way
6:2-way(Normally Opened)

전압
1:DC 12V
2:DC 24V
5:AC 100V

외형도면

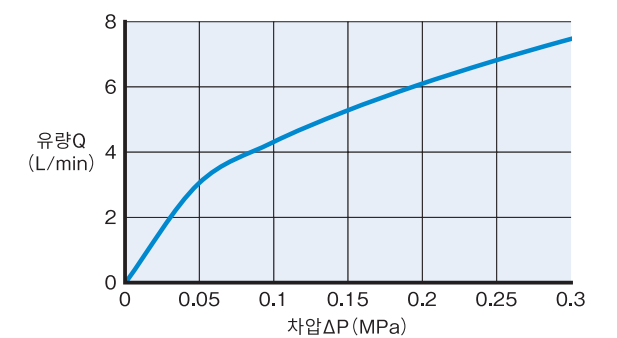


	A	B	C	D
AVH-424*	31	24	12	97
AVH-464*	30	31	16	100

파란색 표시는 3-way를 나타냅니다.
*부표시는 2-way NO Type도 포함합니다.

(unit : mm)

유량특성표 Cv값:0.3



내식형 Solenoid Valve AVS-1*1*



■ 사양

형 식 명	AVS-121*	AVS-161*	AVS-131*
구 조	2-way(Normally Closed)	2-way(Normally Opened)	3-way
Orifice Size	φ1.2상당 [mm]		
Connection Size	M6 P=1.0		
C v 값	0.04		
유 체	DIW. 부식성 유체		
유 체 압 력	IN: -50~200kPa OUT: 0~50kPa	IN: 0~200kPa OUT: 0~50kPa	COM: -50~100kPa NO, NC: 0~50kPa
유 체 온 도	10~50℃		
주 위 온 도	10~50℃		
소 비 전 력	2.4W		
코일 온도 상승	60℃이하		
절 연 종 류	B종		
접 액 부 재 질	Valve Body: Corrosion-resistant plastic		
	Diaphragm: Corrosion-resistant elastomer		
	Stem: Corrosion-resistant plastic		

※ 사양은 예고없이 변경될 수 있습니다.

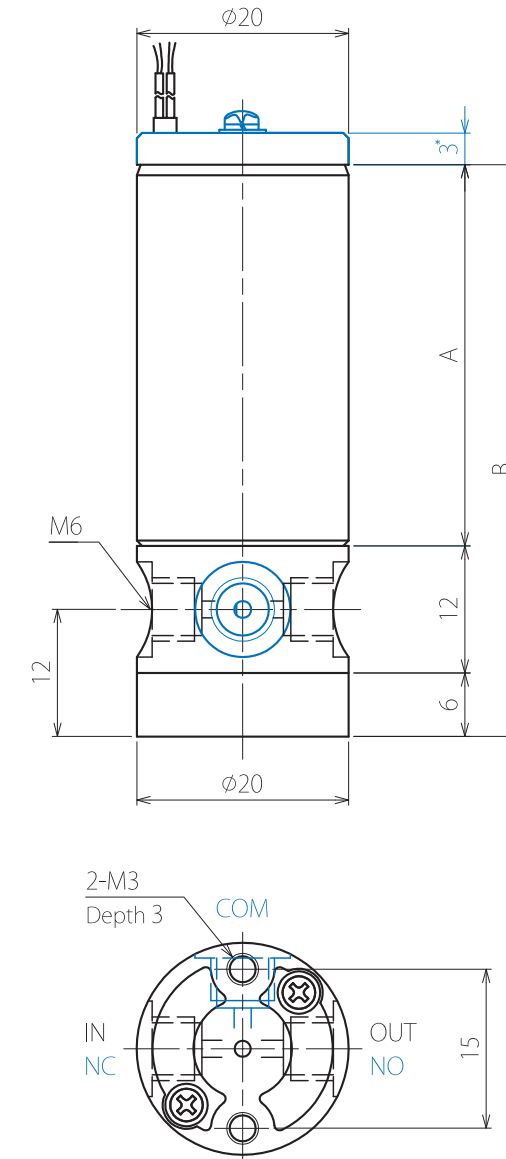
■ 형식명 선정표

AVS-1*1*

구조
2: 2-way(Normally Closed)
3: 3-way
6: 2-way(Normally Opened)

전압
1: DC 12V
2: DC 24V

외형도면

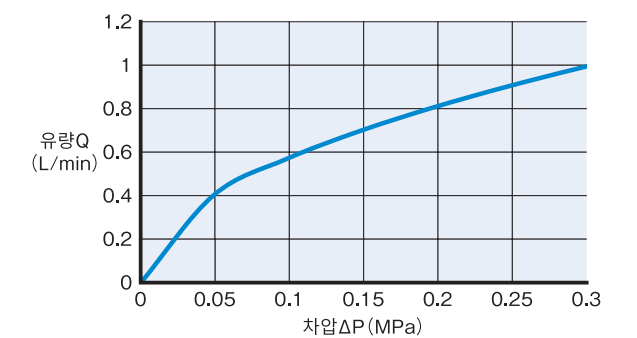


	A	B
AVH-121*	35	53
AVH-161*	36	54
AVH-131*		

파란색 표시는 3-way를 나타냅니다.
*부표시는 2-way NO Type도 포함합니다.

(unit : mm)

유량특성표 Cv값: 0.04



내식형 Solenoid Valve AVS-2*1*



■ 사양

형 식 명	AVS-221*	AVS-261*	AVS-231*
구 조	2-way(Normally Closed)	2-way(Normally Opened)	3-way
Orifice Size	φ1.6상당 [mm]		
Connection Size	M6 P=1.0		
C v 값	0.05		
유 체	DIW. 부식성 유체		
유 체 압 력	IN:0~200kPa OUT:0~50kPa	IN:0~200kPa OUT:0~50kPa	COM:0~100kPa NO,NC:0~50kPa
유 체 온 도	10~50℃		
주 위 온 도	10~50℃		
소 비 전 력	3.0W		
코일 온도 상승	60℃이하		
절 연 종 류	B종		
접 액 부 재 질	Valve Body: Corrosion-resistant plastic		
	Diaphragm: Corrosion-resistant elastomer		
			Stem: Corrosion-resistant plastic

※ 사양은 예고없이 변경될 수 있습니다.

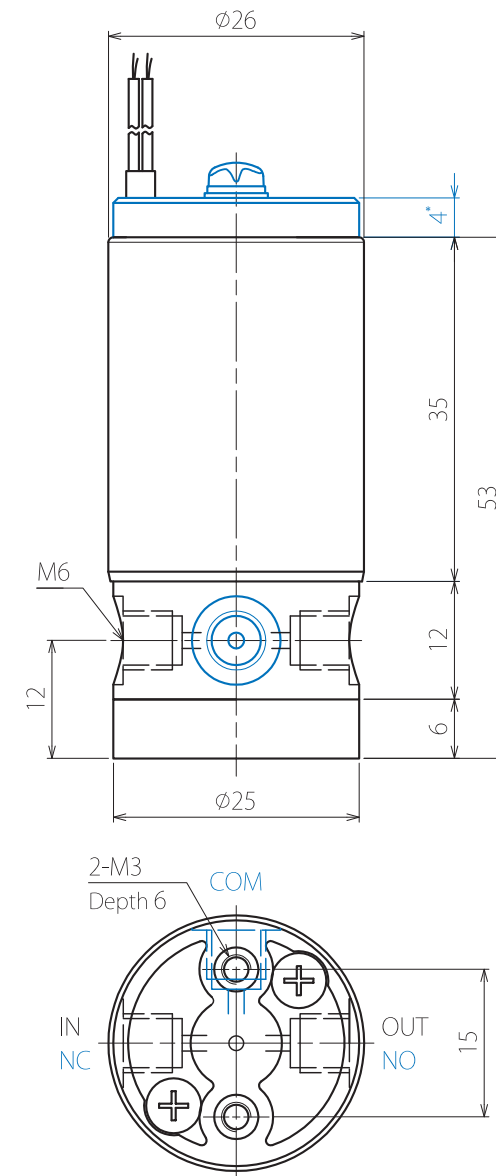
■ 형식명 선정표

AVS-2*1*

구조
2:2-way(Normally Closed)
3:3-way
6:2-way(Normally Opened)

전압
1:DC 12V
2:DC 24V

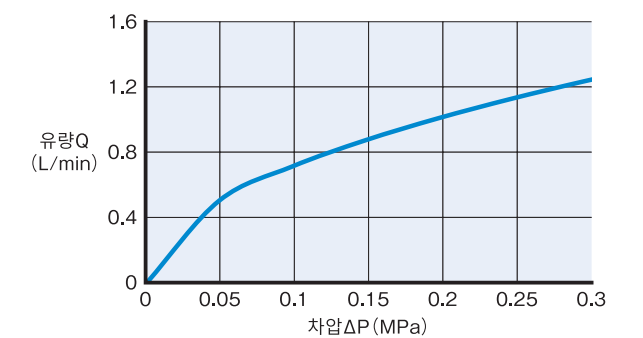
외형도면



파란색 표시는 3-way를 나타냅니다.
*부표시는 2-way NO Type도 포함합니다.

(unit : mm)

유량특성표 Cv값:0.05



내식형 Solenoid Valve AVS-3*3*



■ 사양

형 식 명	AVS-323*	AVS-363*	AVS-333*
구 조	2-way(Normally Closed)	2-way(Normally Opened)	3-way
Orifice Size	φ3.0상당 [mm]		
Connection Size	Rc1/8		
C v 값	0.13		
유 체	DIW. 부식성 유체		
유 체 압 력	IN:0~200kPa OUT:0~50kPa	IN:0~200kPa OUT:0~50kPa	COM:0~200kPa NO,NC:0~50kPa
유 체 온 도	10~50°C		
주 위 온 도	10~50°C		
소 비 전 력	5.0W		
코일 온도 상승	60°C이하		
절 연 종 류	B종		
접 액 부 재 질	Valve Body: Corrosion-resistant plastic		
	Diaphragm: Corrosion-resistant elastomer		
	Stem: Corrosion-resistant plastic		

※ 사양은 예고없이 변경될 수 있습니다.

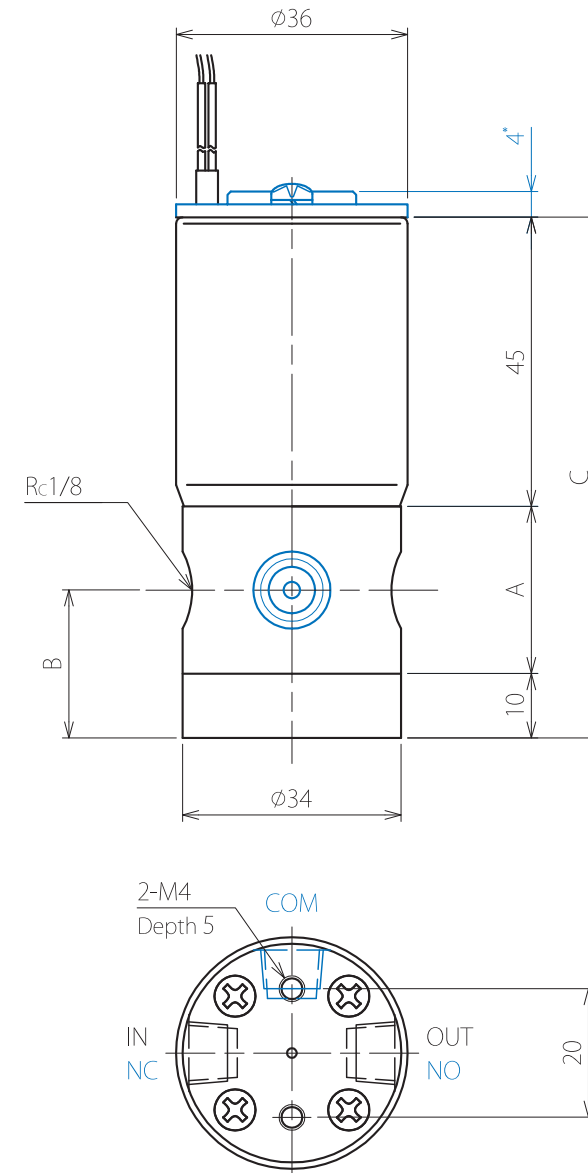
■ 형식명 선정표

AVS-3*3*

구조
2:2-way(Normally Closed)
3:3-way
6:2-way(Normally Opened)

전압
1:DC 12V
2:DC 24V
5:AC 100V

외형도면

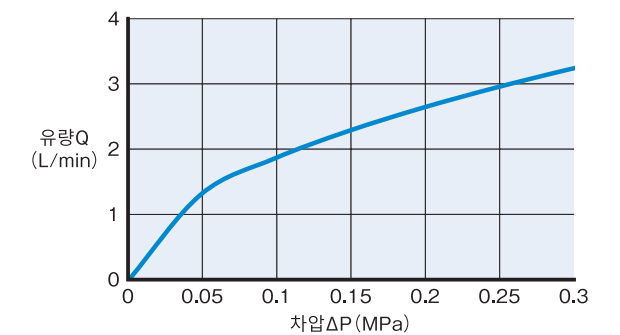


	A	B	C
AVS-323*	24	20	79
AVS-363*	26	23	81

파란색 표시는 3-way를 나타냅니다.
*부표시는 2-way NO Type도 포함합니다.

(unit : mm)

유량특성표 Cv값:0.13



내식형 Solenoid Valve AVS-4*4*



■ 사양

형 식 명	AVS-424*	AVS-464*	AVS-434*
구 조	2-way(Normally Closed)	2-way(Normally Opened)	3-way
Orifice Size	φ5.0상당 [mm]		
Connection Size	Rc1/4		
C v 값	0.3		
유 체	DIW. 부식성 유체		
유 체 압 력	IN:0~200kPa OUT:0~50kPa	IN:0~200kPa OUT:0~50kPa	COM:0~100kPa NO,NC:0~50kPa
유 체 온 도	10~50℃		
주 위 온 도	10~50℃		
소 비 전 력	10W		
코일 온도 상승	70℃이하		
절 연 종 류	B종		
접 액 부 재 질	Valve Body: Corrosion-resistant plastic		
	Diaphragm: Corrosion-resistant elastomer		
			Stem: Corrosion-resistant plastic

※ 사양은 예고없이 변경될 수 있습니다.

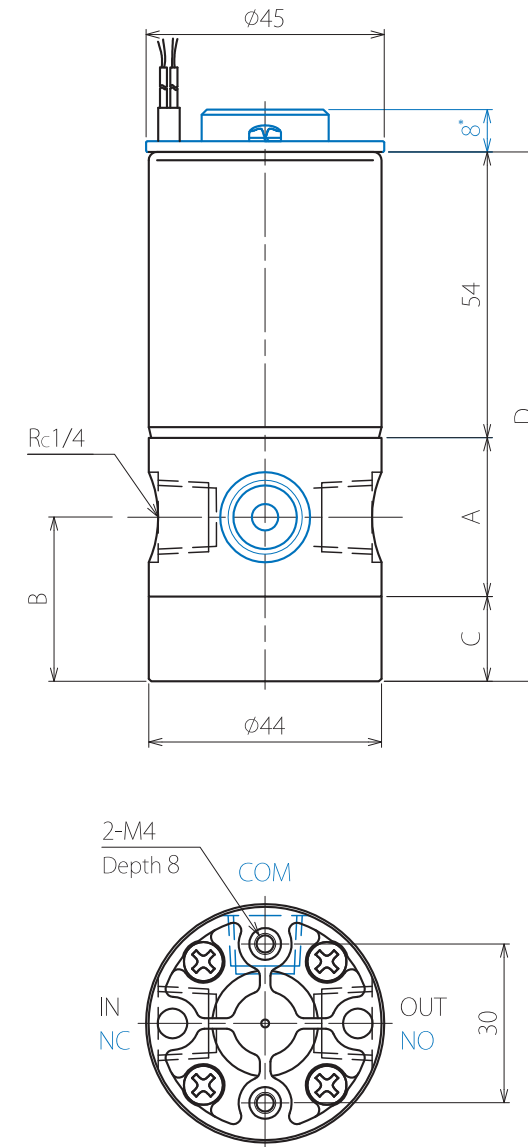
■ 형식명 선정표

AVS-4*4*

구조
2:2-way(Normally Closed)
3:3-way
6:2-way(Normally Opened)

전압
1:DC 12V
2:DC 24V
5:AC 100V

외형도면

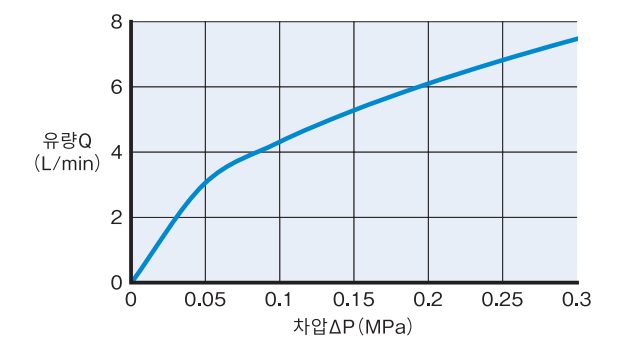


	A	B	C	D
AVS-424*	31	24	12	97
AVS-464*	30	31	16	100

파란색 표시는 3-way를 나타냅니다.
*부표시는 2-way NO Type도 포함합니다.

(unit : mm)

유량특성표 Cv값:0.3



내식형 Solenoid Valve NAVR-0*0*



■ 사양

형 식 명	NAVR-020*	NAVR-030*
구 조	2-way (Normally Closed)	3-way
Orifice Size	φ1.0상당 [mm]	
Connection Size	M5 P=0.8	
C v 값	0.02	0.014
유 체	DIW, 부식성 유체	
유 체 압 력	IN: -40~200kPa OUT: 0~50kPa	COM: -40~100kPa NO, NC: 0~50kPa
유 체 온 도	10~50°C	
주 위 온 도	10~50°C	
소 비 전 력	2.0W	
코일 온도 상승	50°C이하	
절 연 종 류	B종	
접 액 부 재 질	Valve Body: Corrosion-resistant plastic	
	Diaphragm: Corrosion-resistant plastic and elastomer	
	Plug: Zirconia	Stem: Alumina
		Plug: Zirconia
부 속 품	Base: Corrosion-resistant plastic	
	Valve 고정기구	

※ 사양은 예고없이 변경될 수 있습니다.

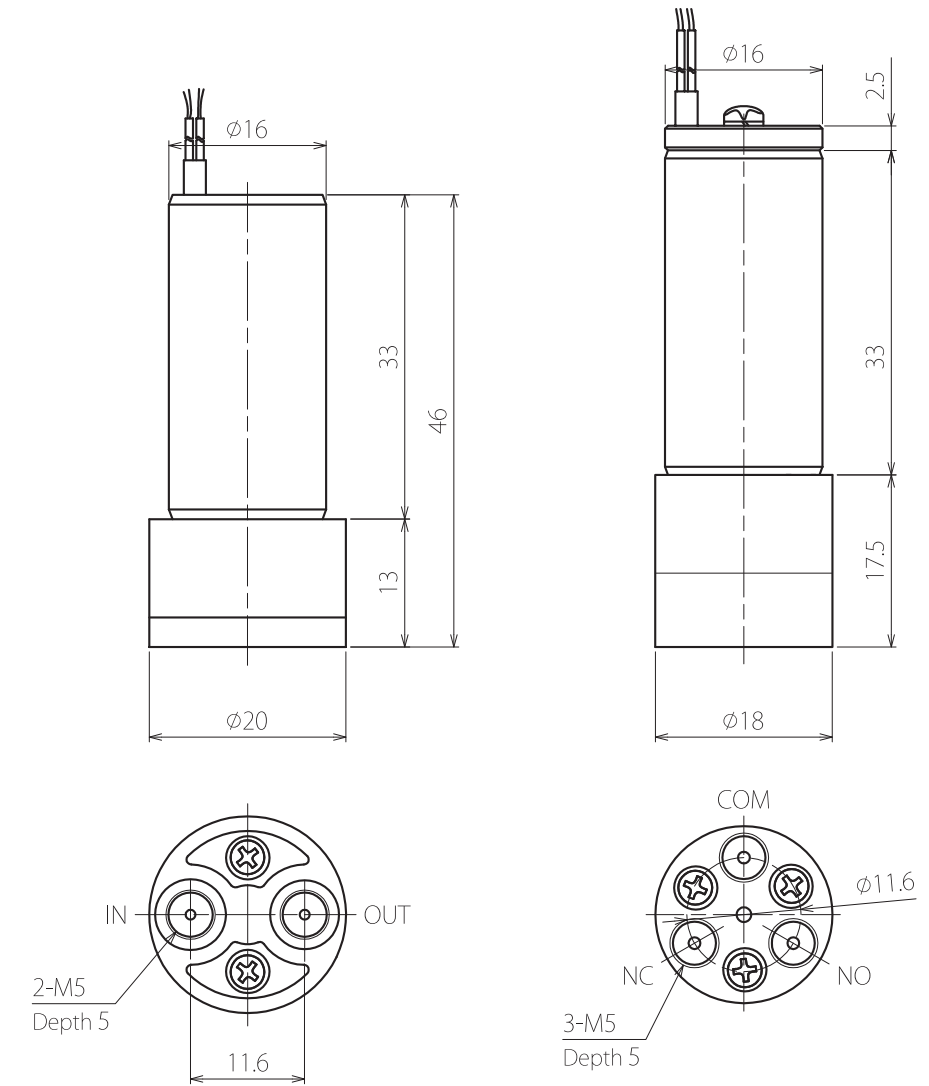
■ 형식명 선정표

NAVR-0*0*

전압
1: DC 12V
2: DC 24V

구조
2: 2-way (Normally Closed)
3: 3-way

외형도면

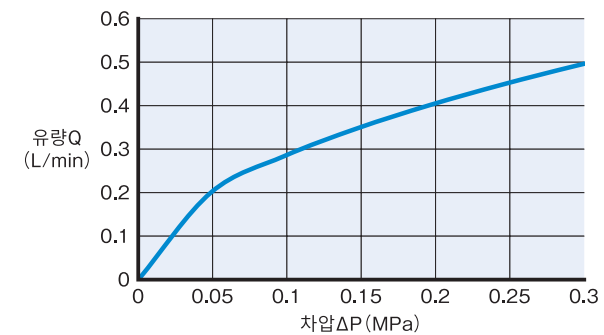


NAVR-020*

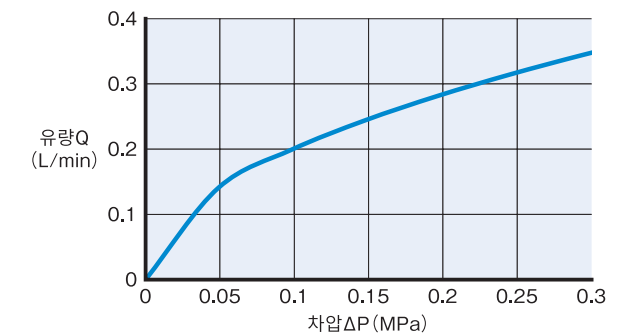
NAVR-030*

(unit : mm)

유량특성표 Cv값: 0.02



유량특성표 Cv값: 0.014



내식형 Solenoid Valve NAVR-1*1*



■ 사양

형 식 명	NAVR-121*	NAVR-161*	NAVR-131*
구 조	2-way(Normally Closed)	2-way(Normally Opened)	3-way
Orifice Size	φ1.2상당 [mm]		
Connection Size	M6 P=1.0		
C v 값	0.04		
유 체	DIW. 부식성 유체		
유 체 압 력	IN: -50~200kPa OUT: 0~50kPa	IN: 0~200kPa OUT: 0~50kPa	COM: -50~100kPa NO, NC: 0~50kPa
유 체 온 도	10~50°C		
주 위 온 도	10~50°C		
소 비 전 력	2.4W		
코일 온도 상승	60°C이하		
절 연 종 류	B종		
접 액 부 재 질	Valve Body: Corrosion-resistant plastic		
	Diaphragm: Corrosion-resistant plastic and elastomer		
	Stem: Sapphire		

※ 사양은 예고없이 변경될 수 있습니다.

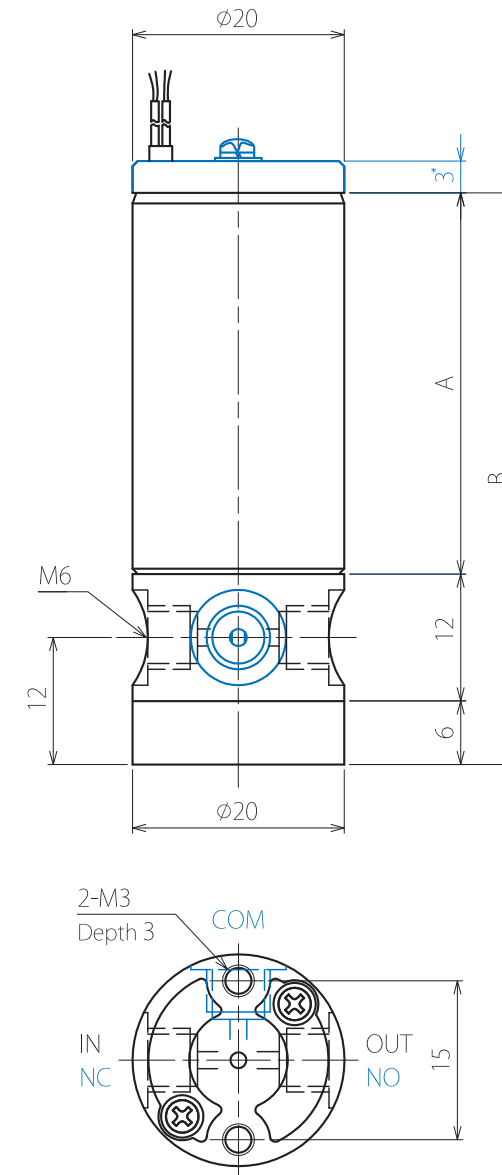
■ 형식명 선정표

NAVR-1*1*

구조
2: 2-way(Normally Closed)
3: 3-way
6: 2-way(Normally Opened)

전압
1: DC 12V
2: DC 24V

외형도면

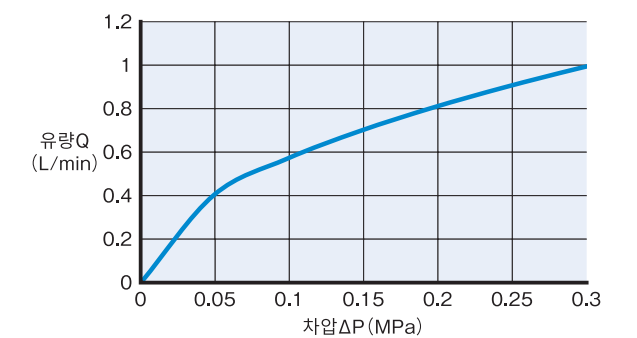


	A	B
AVH-121*	35	53
AVH-161*	36	54
AVH-131*		

파란색 표시는 3-way를 나타냅니다.
*부표시는 2-way NO Type도 포함합니다.

(unit : mm)

유량특성표 Cv값: 0.04



내식형 Solenoid Valve NAVR-2*1*



■ 사양

형 식 명	NAVR-221*	NAVR-261*	NAVR-231*
구 조	2-way(Normally Closed)	2-way(Normally Opened)	3-way
Orifice Size	φ1.6상당 [mm]		
Connection Size	M6 P=1.0		
C v 값	0.05		
유 체	DIW. 부식성 유체		
유 체 압 력	IN:-90~200kPa OUT:0~50kPa	IN:-50~200kPa OUT:0~50kPa	COM:-50~200kPa NO,NC:0~50kPa
유 체 온 도	10~50℃		
주 위 온 도	10~50℃		
소 비 전 력	3.0W		
코일 온도 상승	60℃이하		
절 연 종 류	B종		
접 액 부 재 질	Valve Body: Corrosion-resistant plastic		
	Diaphragm: Corrosion-resistant plastic and elastomer		
	Stem: Sapphire		

※ 사양은 예고없이 변경될 수 있습니다.

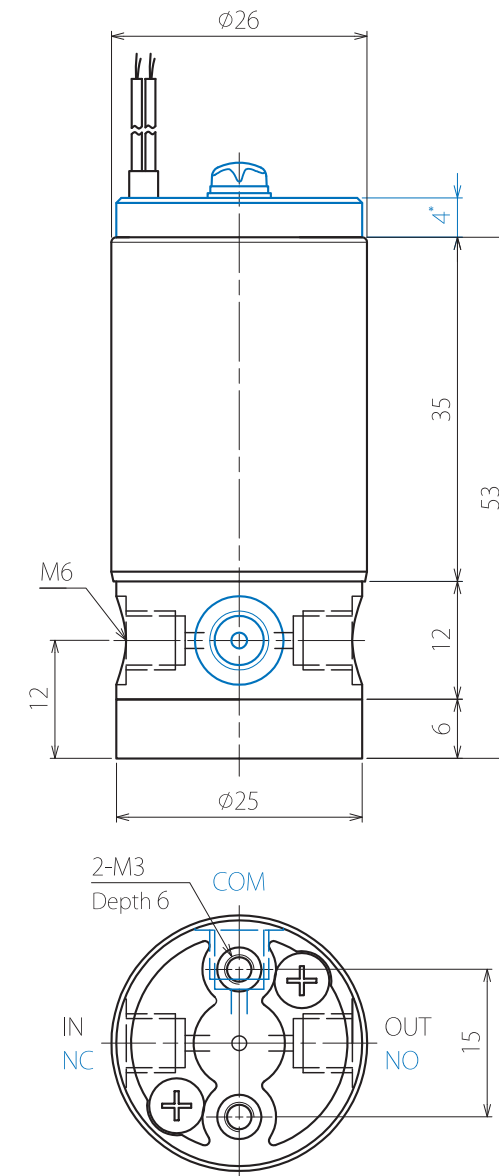
■ 형식명 선정표

NAVR-2*1*

구조
2:2-way(Normally Closed)
3:3-way
6:2-way(Normally Opened)

전압
1:DC 12V
2:DC 24V

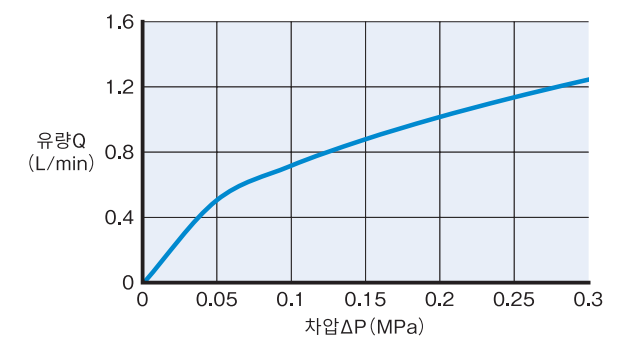
외형도면



파란색 표시는 3-way를 나타냅니다.
*부표시는 2-way NO Type도 포함합니다.

(unit : mm)

유량특성표 Cv값:0.05



내식형 Solenoid Valve NAVR-3*3*



■ 사양

형 식 명	NAVR-323*	NAVR-363*	NAVR-333*
구 조	2-way(Normally Closed)	2-way(Normally Opened)	3-way
Orifice Size	φ3.0상당 [mm]		
Connection Size	Rc1/8		
C v 값	0.13		
유 체	DIW. 부식성 유체		
유 체 압 력	IN:-50~200kPa OUT:0~50kPa	IN:-50~200kPa OUT:0~50kPa	COM:-50~150kPa NO,NC:0~50kPa
유 체 온 도	10~50℃		
주 위 온 도	10~50℃		
소 비 전 력	4.0W		
코일 온도 상승	60℃이하		
절 연 종 류	B종		
접 액 부 재 질	Valve Body: Corrosion-resistant plastic		
	Diaphragm: Corrosion-resistant plastic and elastomer		
	Stem: Sapphire		

※ 사양은 예고없이 변경될 수 있습니다.

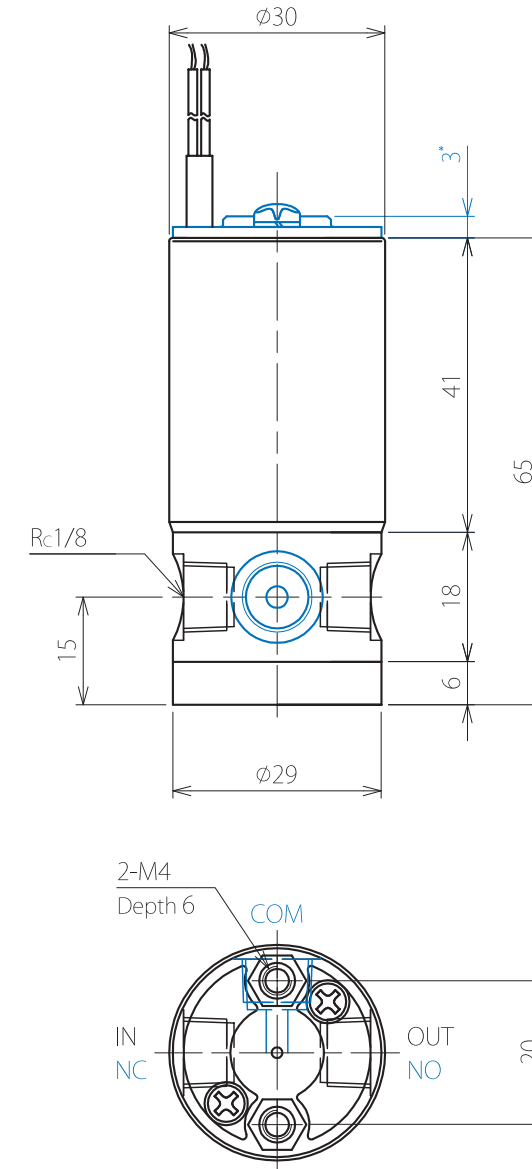
■ 형식명 선정표

NAVR-3*3*

구조
2:2-way(Normally Closed)
3:3-way
6:2-way(Normally Opened)

전압
1:DC 12V
2:DC 24V

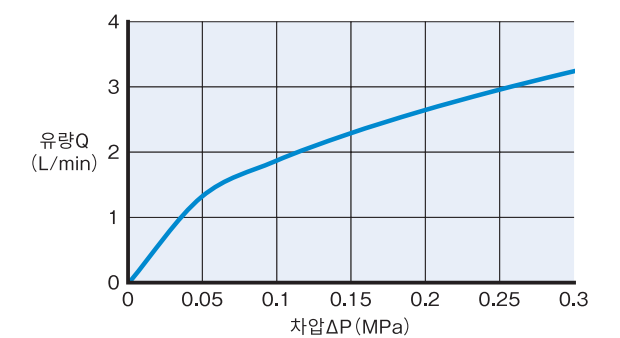
외형도면



파란색 표시는 3-way를 나타냅니다.
*부표시는 2-way NO Type도 포함합니다.

(unit : mm)

유량특성표 Cv값:0.13



내식형 Solenoid Valve NAVR-4*4*



■ 사양

형 식 명	NAVR-424*	NAVR-434*
구 조	2-way(Normally Closed)	3-way
Orifice Size	φ5.0상당 [mm]	
Connection Size	Rc1/4	
C v 값	0.3	
유 체	DIW.부식성 유체	
유 체 압 력	IN:-90~200kPa OUT:0~50kPa	COM:-90~200kPa NO,NC:0~50kPa
유 체 온 도	10~50℃	
주 위 온 도	10~50℃	
소 비 전 력	7.0W	
코일 온도 상승	60℃이하	
절 연 종 류	B종	
접 액 부 재 질	Valve Body:Corrosion-resistant plastic	
	Diaphragm:Corrosion-resistant plastic and elastomer	
	Stem:Corrosion-resistant plastic	

※ 사양은 예고없이 변경될 수 있습니다.

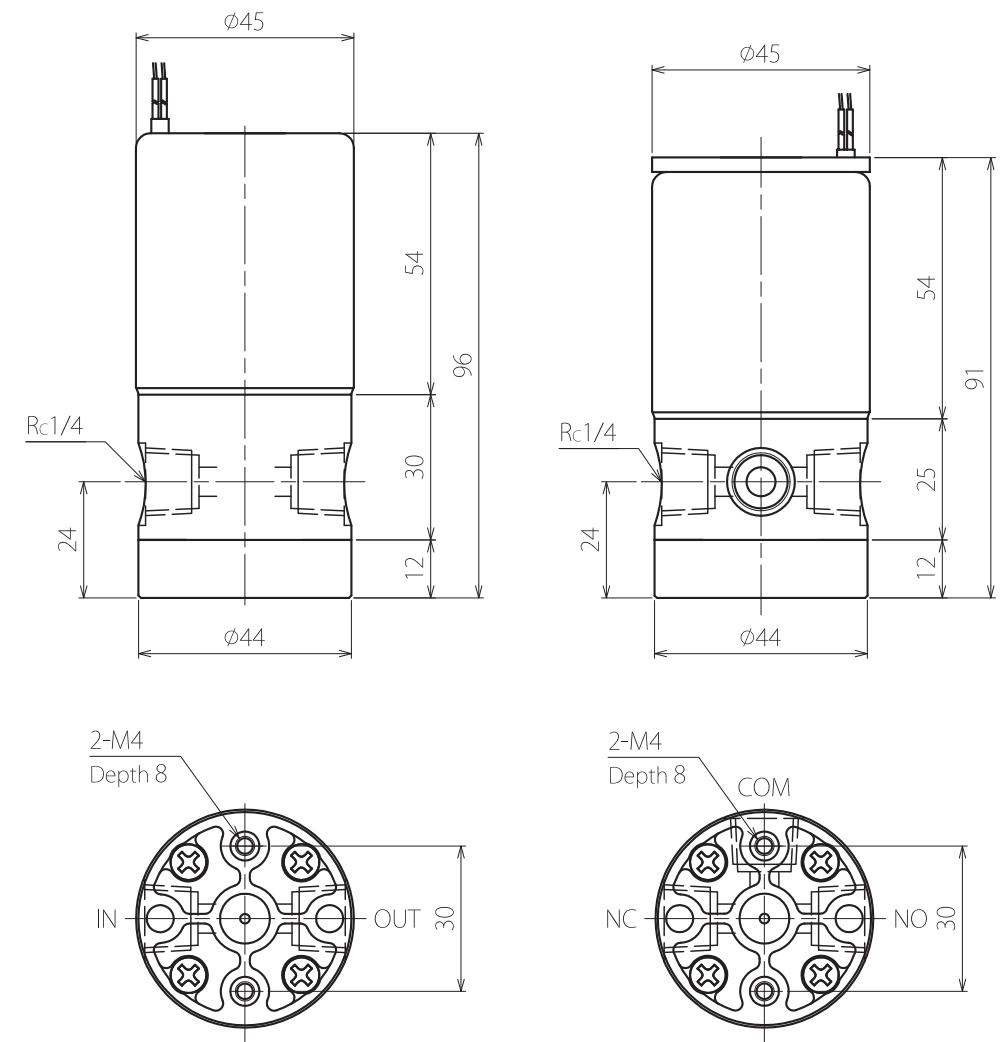
■ 형식명 선정표

NAVR-4*4*

구조
2:2-way(Normally Closed)
3:3-way

전압
1:DC 12V
2:DC 24V

외형도면

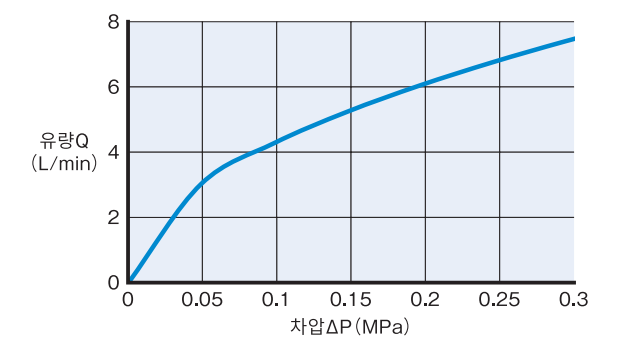


NAVR-424*

NAVR-434*

(unit : mm)

유량특성표 Cv값:0.3



MEMO

MEMO