

ADVANCE[®]

PRODUCT CATALOG
Valves for a multiplicity of requirements

NEW SAV series

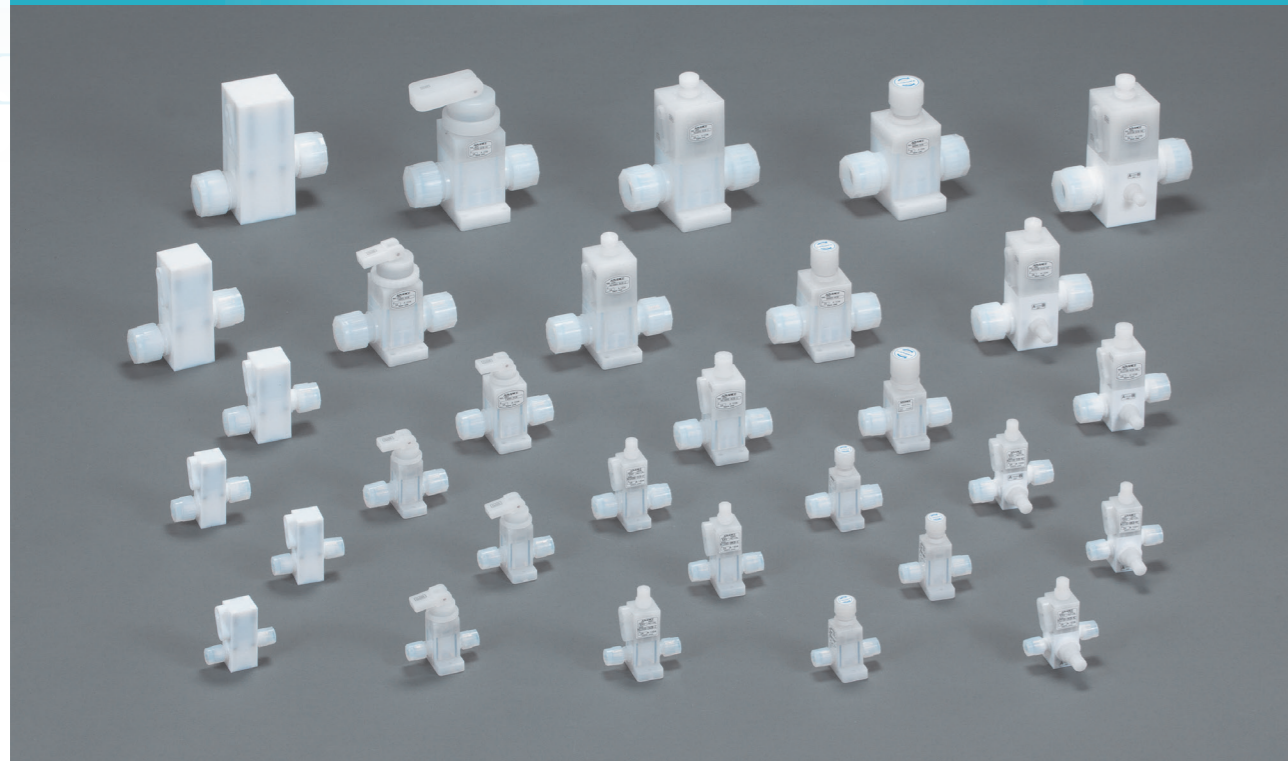
Pneumatically Actuated DIW / Chemical Valves
Multi-turn Actuated DIW / Chemical Valves
Toggle Actuated DIW / Chemical Valves

www.advance-e.jp

ADVANCE ELECTRIC KOREA CO., LTD.

B163 U-Tower (Youngdeok-Dong) 120, HeungdeokJungang-Ro, Kiheung-Gu, Yongin-City, Gyeonggi-Do, 446-982 KOREA PHONE: +82-31-733-5354 FAX: +82-31-733-5010

INDEX [목차]



NEW SAV series

DIW&약액용 Air 조작 Valve

| | |
|-------------------|-------|
| N*26*S-2A/6MCB** | 02·03 |
| N*26*S-8MCB** | 04·05 |
| N*26*S-3/10MCB** | 06·07 |
| N*36*S-4/12MCB** | 08·09 |
| N*46*S-6/19MCB** | 10·11 |
| N*66*S-8/25MCB** | 12·13 |
| N*2100-2A/6MCB-W* | 14·15 |
| N*2100-8MCB-W* | 16·17 |
| N*2100-3/10MCB-W* | 18·19 |
| N*3100-4/12MCB-W* | 20·21 |
| N*4100-6/19MCB-W* | 22·23 |
| N*6100-8/25MCB-W* | 24·25 |

DIW&약액용 Manual Valve

| | |
|------------------|-------|
| T26*S-2A/6MCB | 26·27 |
| T26*S-8MCB | 28·29 |
| T26*S-3/10MCB | 30·31 |
| T36*S-4/12MCB | 32·33 |
| T46*S-6/19MCB | 34·35 |
| T66*S-8/25MCB-01 | 36·37 |
| M26*S-2A/6MCB | 38·39 |
| M26*S-8MCB | 40·41 |
| M26*S-3/10MCB | 42·43 |
| M36*S-4/12MCB | 44·45 |
| M46*S-6/19MCB | 46·47 |
| M66*S-8/25MCB | 48·49 |

수출관련 주의사항

- 국제적인 평화와 안전 유지를 확보하기 위해 본 도면집에 게재된 제품, 관련기술을 수출 및 제공할 때에는 사전에 각 당국으로 신고 및 수출 허가가 필요한 경우가 있습니다.
- 규제된 화물 및 기술은 이하 4가지의 국제제도와 각 국의 규제에 의해 정해져 있어 제품 또는 관련기술의 수출처 및 제공처에서 사전에 각 당국의 허가를 취득해야 할 필요가 있을 수 있습니다.

원자력 공급국가 그룹(NSG)
오스트레일리아 그룹(AG)

미사일관련기재 기술수출규제(MTCR)
바세나르 체제(WA)

- 본 도면집에 게재된 제품 또는 관련 기술을 수출 및 제공하실 경우에는 병기, 무기 관련용으로 사용되는 경우가 없도록 충분히 유의 부탁드립니다.
- ※ 문의 사항이 있으시면 당사로 연락 부탁드립니다.

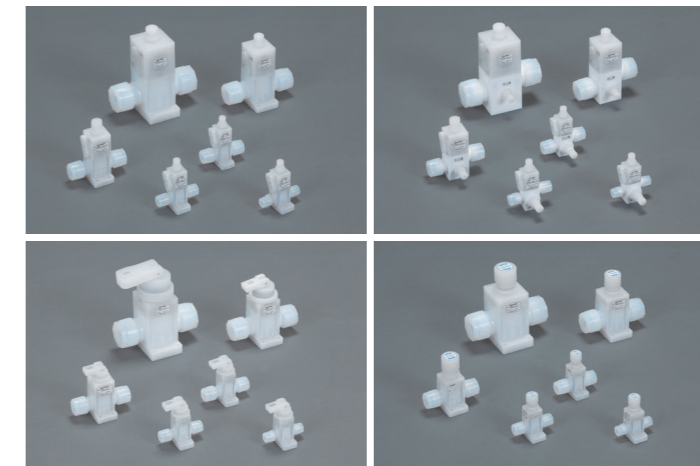
NEW SAV series

DIW&약액용 Air 조작 Valve

공기압 Actuator(Cylinder)로 구동되는 Valve로 Air조작에 의해 Valve를 개폐(ON.OFF)합니다.

DIW&약액용 Manual Valve

Manual은 수동으로 Handle을 돌리고 Toggle은 수동으로 레바를 전환하여 Valve를 개폐(ON.OFF)하는 Valve입니다.



DIW&약액용 Air 조작 Valve

N*26*S-2A/6MCB-*



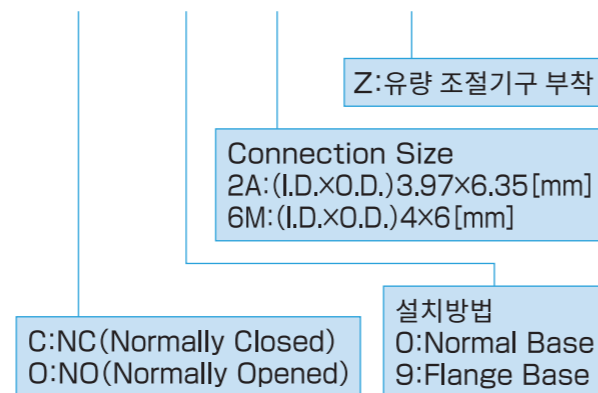
■ 사양

| | |
|-----------------|---|
| 형 식 명 | 형식명 선정표 참조 |
| Orifice Size | φ4[mm] |
| Connection Size | 형식명 선정표 참조 |
| C v 값 | 0.34 |
| 유 체 | DIW, 부식성 유체 |
| 유 체 압 력 | A→B: 0~0.5MPa B→A: 0~0.5MPa |
| 유 체 온 도 | 10~100℃ |
| 주 위 온 도 | 10~60℃ |
| 조 작 방 법 | Spring Return (단동식) |
| 조 작 압 력 | 0.38~0.5MPa |
| 접 액 부 재 질 | Diaphragm: Corrosion-resistant plastic Valve Body: Corrosion-resistant plastic |

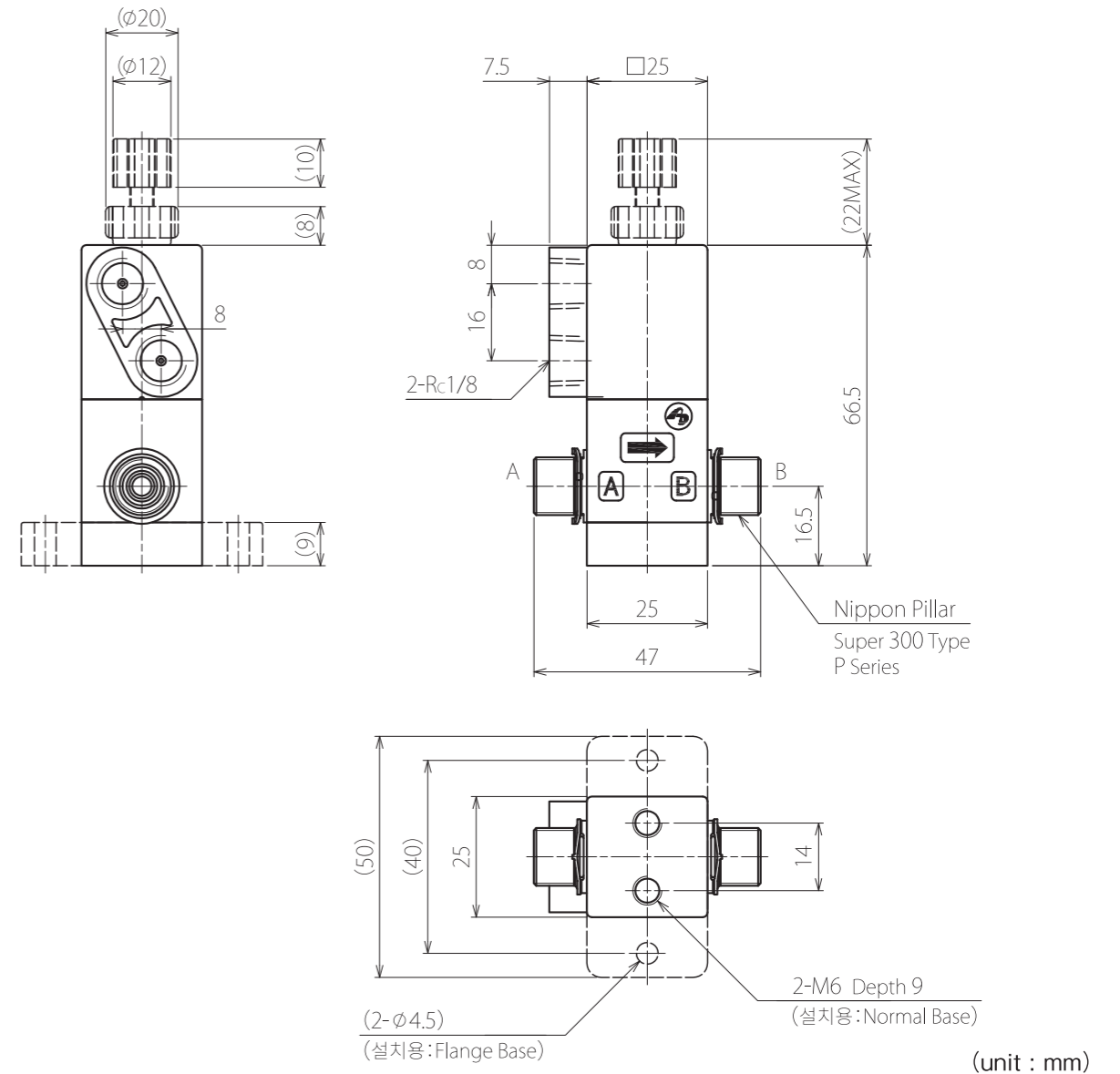
*사양은 예고없이 변경될 수 있습니다.

■ 형식명 선정표

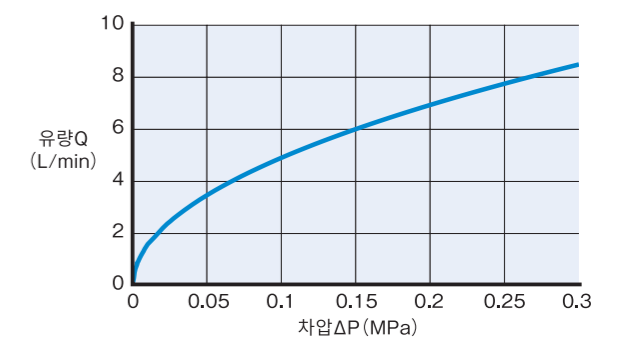
N*26*S-*CB-*



외형도면



유량특성표 Cv값: 0.34



DIW&약액용 Air 조작 Valve

N*26*S-8MCB-*



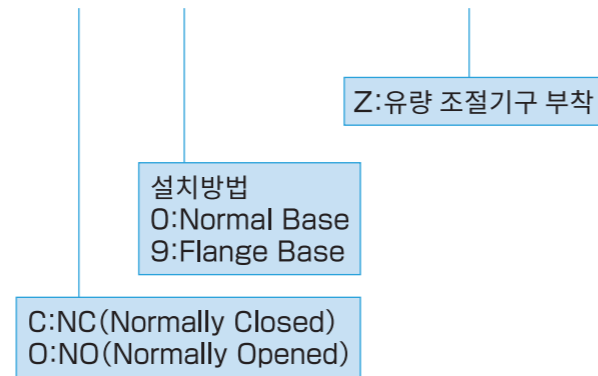
■ 사양

| 형 식 명 | 형식명 선정표 참조 |
|-----------------|---|
| Orifice Size | φ6[mm] |
| Connection Size | (I.D.×O.D.)6×8[mm] |
| C v 값 | 0.72 |
| 유 체 | DIW, 부식성 유체 |
| 유 체 압 력 | A→B: 0~0.5MPa B→A: 0~0.5MPa |
| 유 체 온 도 | 10~100°C |
| 주 위 온 도 | 10~60°C |
| 조 작 방 법 | Spring Return (단동식) |
| 조 작 압 력 | 0.38~0.5MPa |
| 접 액 부 재 질 | Diaphragm: Corrosion-resistant plastic Valve Body: Corrosion-resistant plastic |

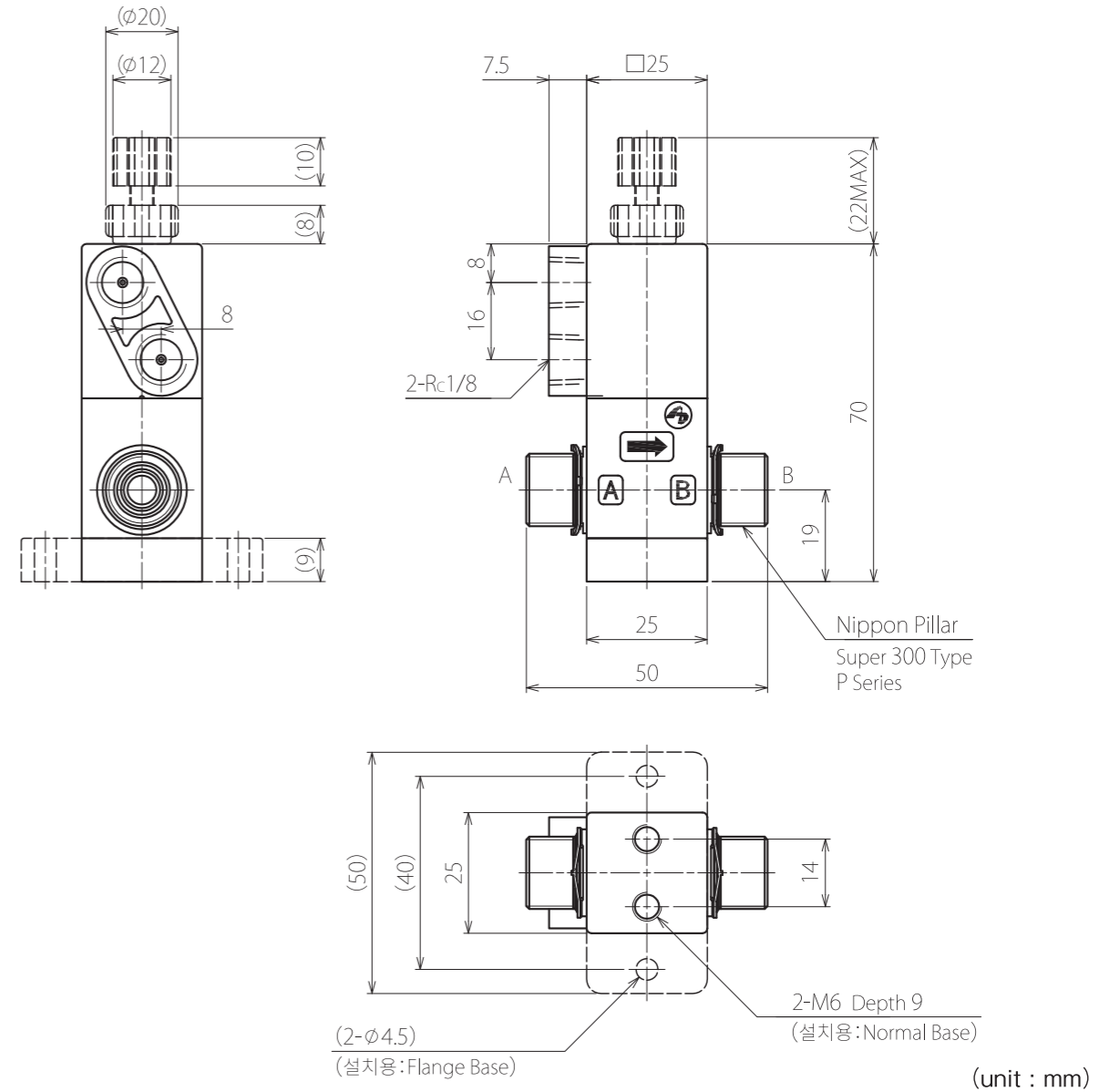
*사양은 예고없이 변경될 수 있습니다.

■ 형식명 선정표

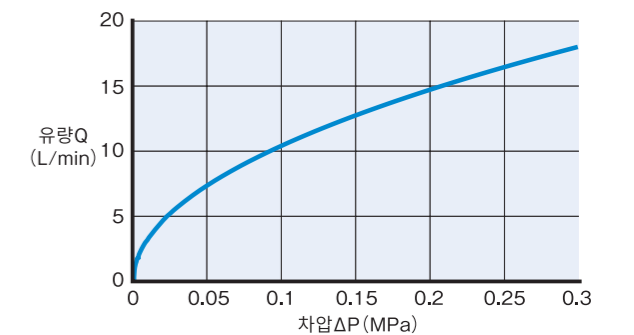
N*26*S-8MCB-*



외형도면



유량특성표 Cv값: 0.72



DIW&약액용 Air 조작 Valve

N*26*S-3/10MCB-*



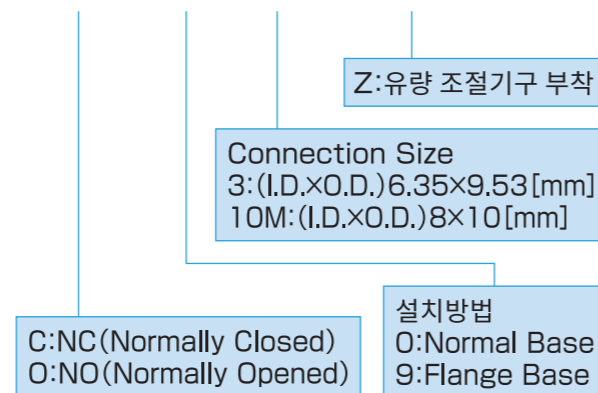
■ 사양

| | |
|-----------------|---|
| 형 식 명 | 형식명 선정표 참조 |
| Orifice Size | φ6[mm] |
| Connection Size | 형식명 선정표 참조 |
| C v 값 | 0.73 |
| 유 체 | DIW, 부식성 유체 |
| 유 체 압 력 | A→B: 0~0.5MPa B→A: 0~0.5MPa |
| 유 체 온 도 | 10~100°C |
| 주 위 온 도 | 10~60°C |
| 조 작 방 법 | Spring Return (단동식) |
| 조 작 압 력 | 0.38~0.5MPa |
| 접 액 부 재 질 | Diaphragm: Corrosion-resistant plastic Valve Body: Corrosion-resistant plastic |

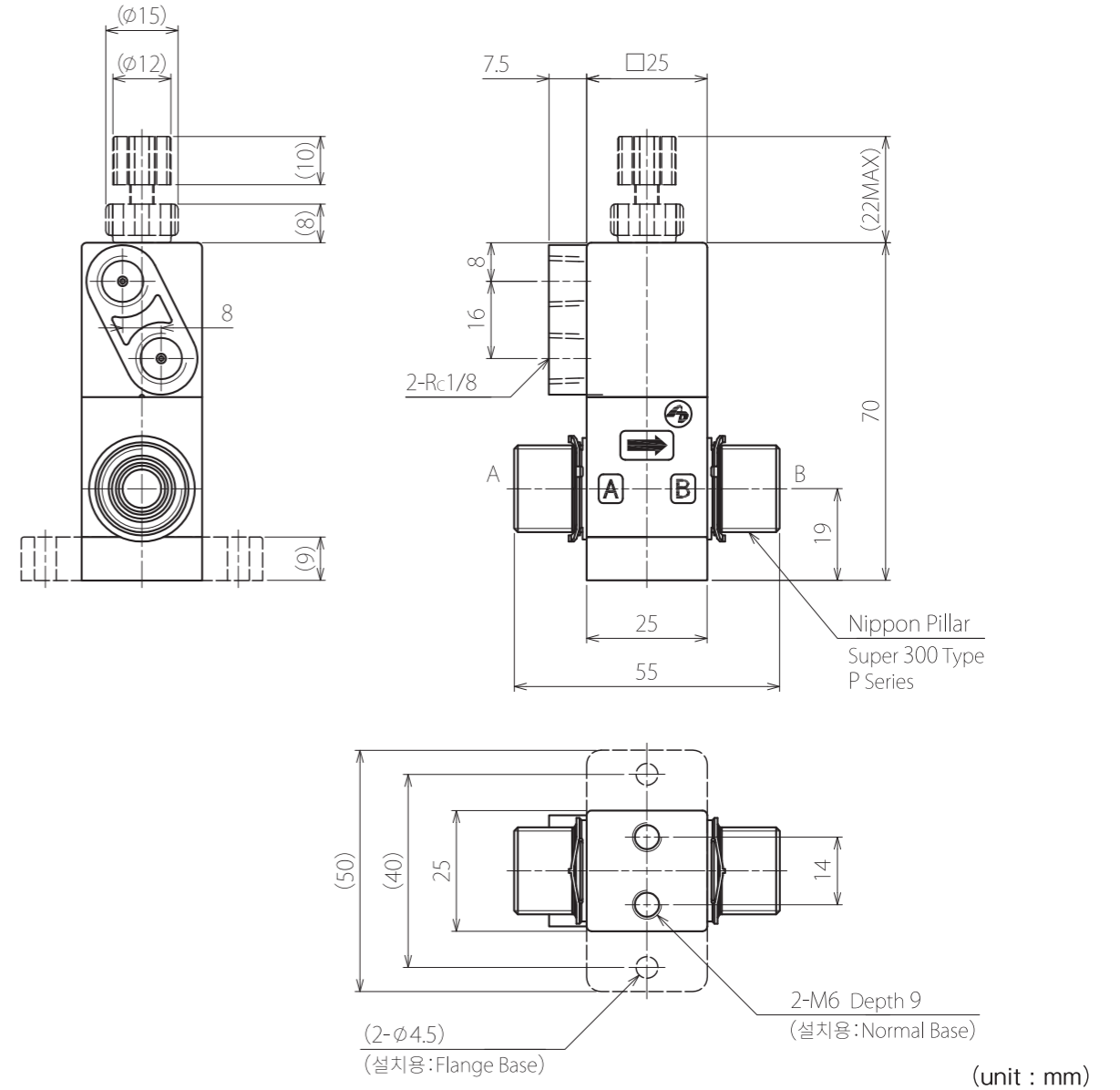
*사양은 예고없이 변경될 수 있습니다.

■ 형식명 선정표

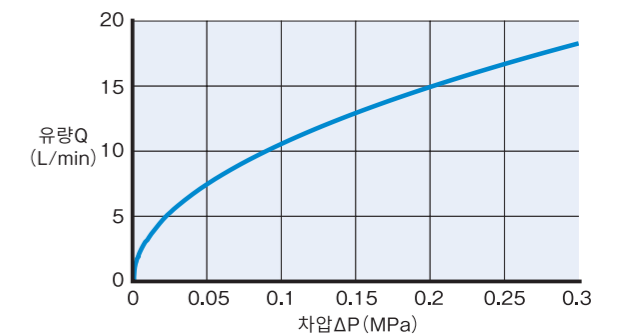
N*26*S-*CB-*



외형도면



유량특성표 Cv값: 0.73



DIW&약액용 Air 조작 Valve

N*36*S-4/12MCB-*



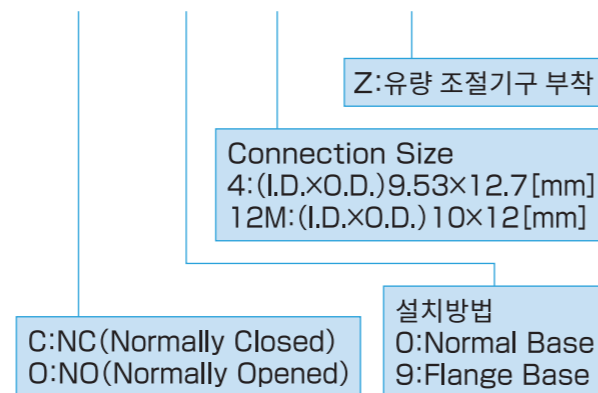
■ 사양

| | |
|-----------------|---|
| 형 식 명 | 형식명 선정표 참조 |
| Orifice Size | φ10[mm] |
| Connection Size | 형식명 선정표 참조 |
| C v 값 | 2.0 |
| 유 체 | DIW, 부식성 유체 |
| 유 체 압 력 | A→B: 0~0.5MPa B→A: 0~0.5MPa |
| 유 체 온 도 | 10~100°C |
| 주 위 온 도 | 10~60°C |
| 조 작 방 법 | Spring Return (단동식) |
| 조 작 압 력 | 0.38~0.5MPa |
| 접 액 부 재 질 | Diaphragm: Corrosion-resistant plastic Valve Body: Corrosion-resistant plastic |

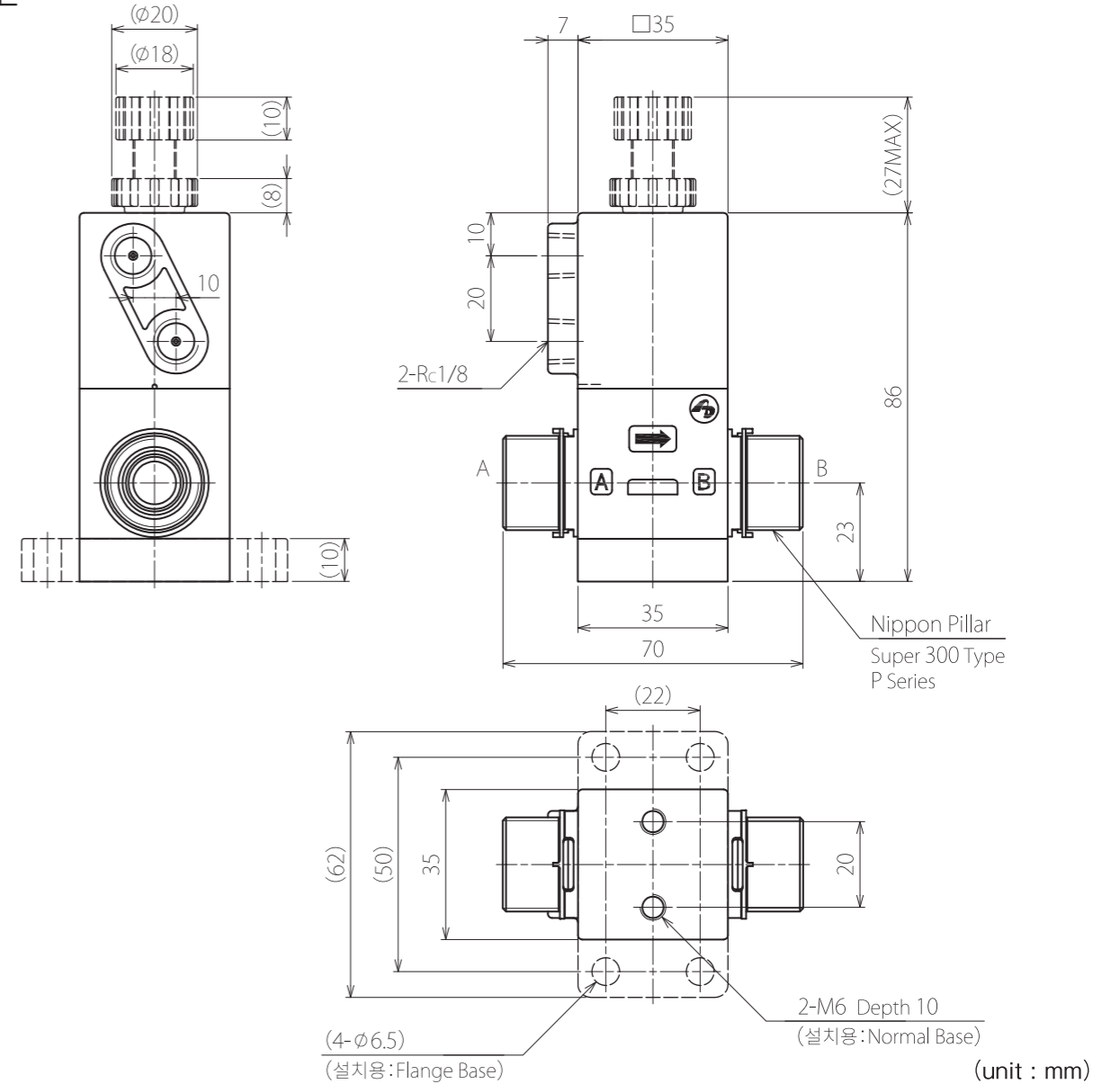
*사양은 예고없이 변경될 수 있습니다.

■ 형식명 선정표

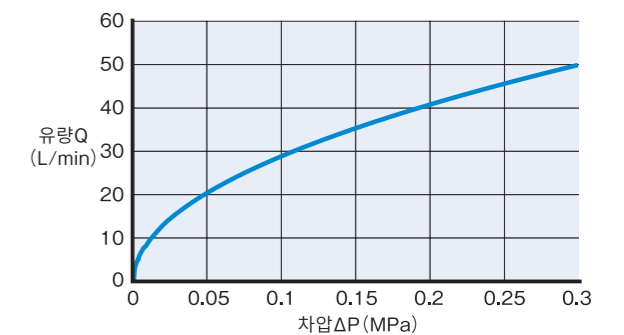
N*36*S-*CB-*



외형도면



유량특성표 Cv값: 2.0



DIW&약액용 Air 조작 Valve

N*46*S-6/19MCB-*



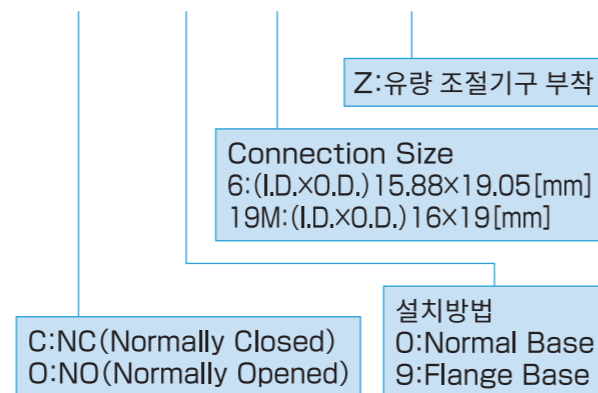
■ 사양

| | |
|-----------------|---|
| 형 식 명 | 형식명 선정표 참조 |
| Orifice Size | φ16[mm] |
| Connection Size | 형식명 선정표 참조 |
| C v 값 | 5.1 |
| 유 체 | DIW, 부식성 유체 |
| 유 체 압 력 | A→B: 0~0.5MPa B→A: 0~0.5MPa |
| 유 체 온 도 | 10~100°C |
| 주 위 온 도 | 10~60°C |
| 조 작 방 법 | Spring Return (단동식) |
| 조 작 압 력 | 0.38~0.5MPa |
| 접 액 부 재 질 | Diaphragm: Corrosion-resistant plastic Valve Body: Corrosion-resistant plastic |

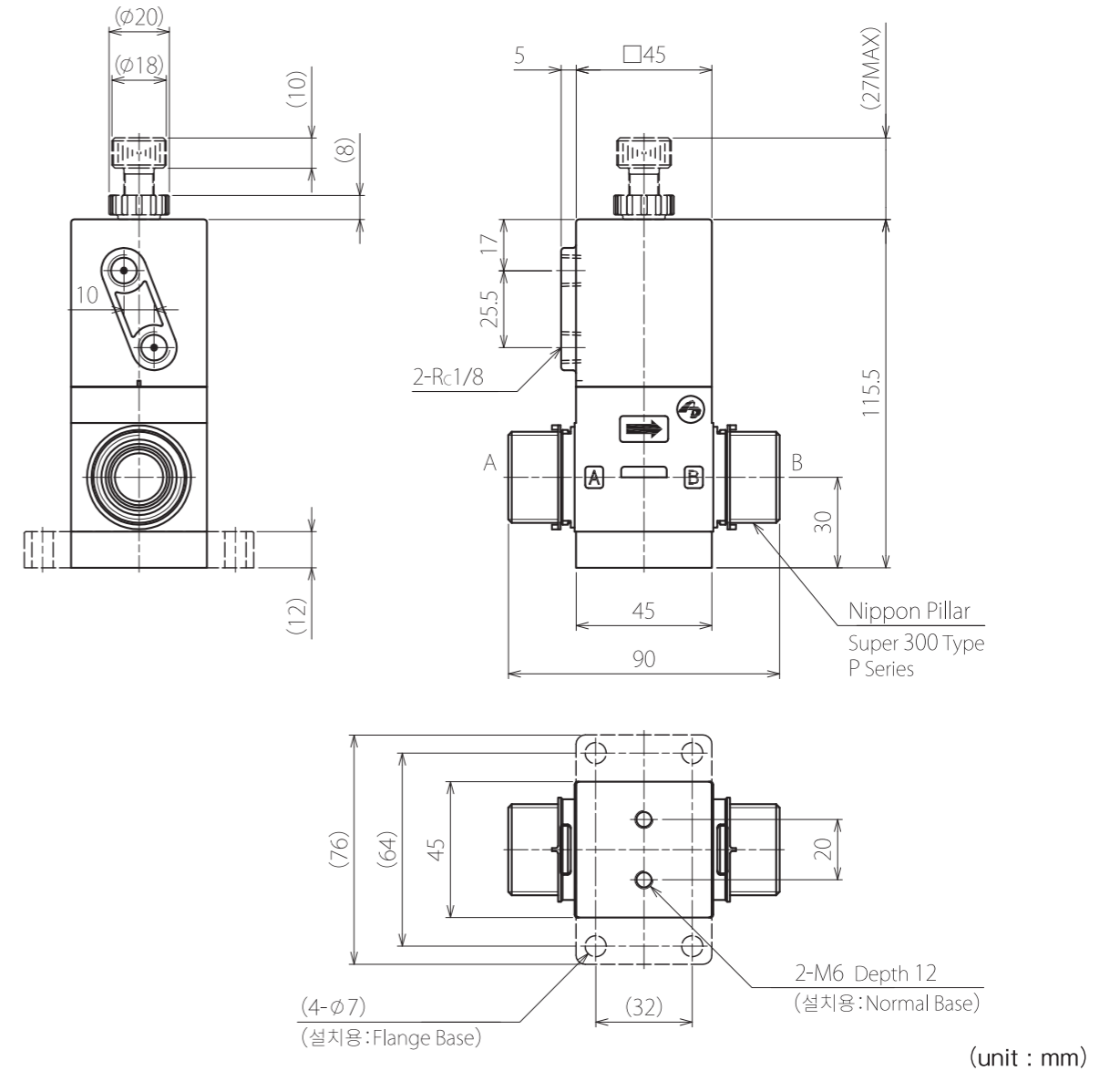
* 사양은 예고없이 변경될 수 있습니다.

■ 형식명 선정표

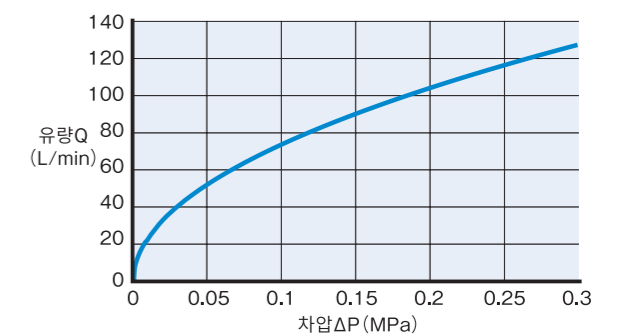
N*46*S-*CB-*



외형도면



유량특성표 Cv값: 5.1



DIW&약액용 Air 조작 Valve

N*66*S-8/25MCB-*



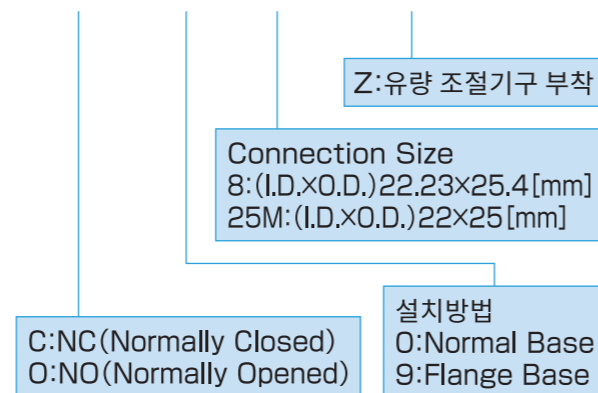
■ 사양

| | |
|-----------------|---|
| 형 식 명 | 형식명 선정표 참조 |
| Orifice Size | φ22[mm] |
| Connection Size | 형식명 선정표 참조 |
| C v 값 | 9.6 |
| 유 체 | DIW, 부식성 유체 |
| 유 체 압 력 | A→B: 0~0.5MPa B→A: 0~0.5MPa |
| 유 체 온 도 | 10~100°C |
| 주 위 온 도 | 10~60°C |
| 조 작 방 법 | Spring Return (단동식) |
| 조 작 압 력 | 0.38~0.5MPa |
| 접 액 부 재 질 | Diaphragm: Corrosion-resistant plastic Valve Body: Corrosion-resistant plastic |

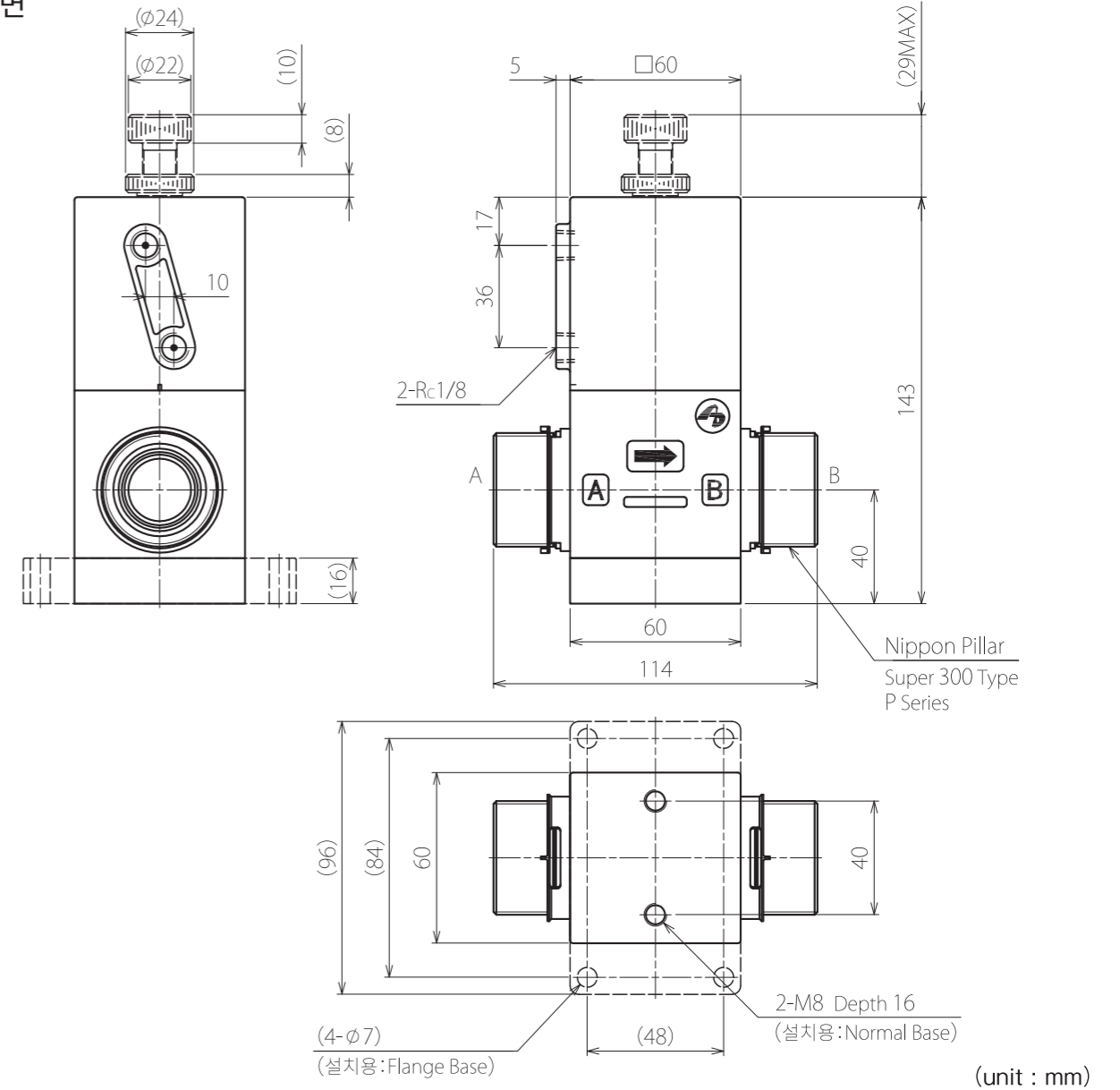
*사양은 예고없이 변경될 수 있습니다.

■ 형식명 선정표

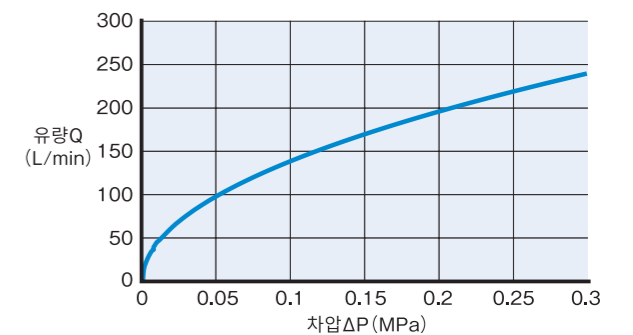
N*66*S-*CB-*



외형도면



유량특성표 Cv값: 9.6



DIW&약액용 Air 조작 Valve

N*2100-2A/6MCB-W*



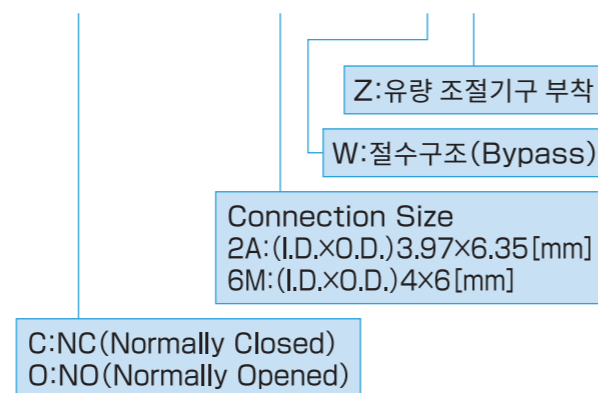
■ 사양

| | |
|-----------------|---|
| 형 식 명 | 형식명 선정표 참조 |
| Orifice Size | φ4[mm] |
| Connection Size | 형식명 선정표 참조 |
| C v 값 | 0.32 |
| 유 체 | DIW, 부식성 유체 |
| 유 체 압 력 | A→B: 0~0.5MPa B→A: 0~0.5MPa |
| 유 체 온 도 | 10~100°C |
| 주 위 온 도 | 10~60°C |
| 조 작 방 법 | Spring Return (단동식) |
| 조 작 압 력 | 0.38~0.5MPa |
| 접 액 부 재 질 | Diaphragm: Corrosion-resistant plastic Valve Body: Corrosion-resistant plastic |

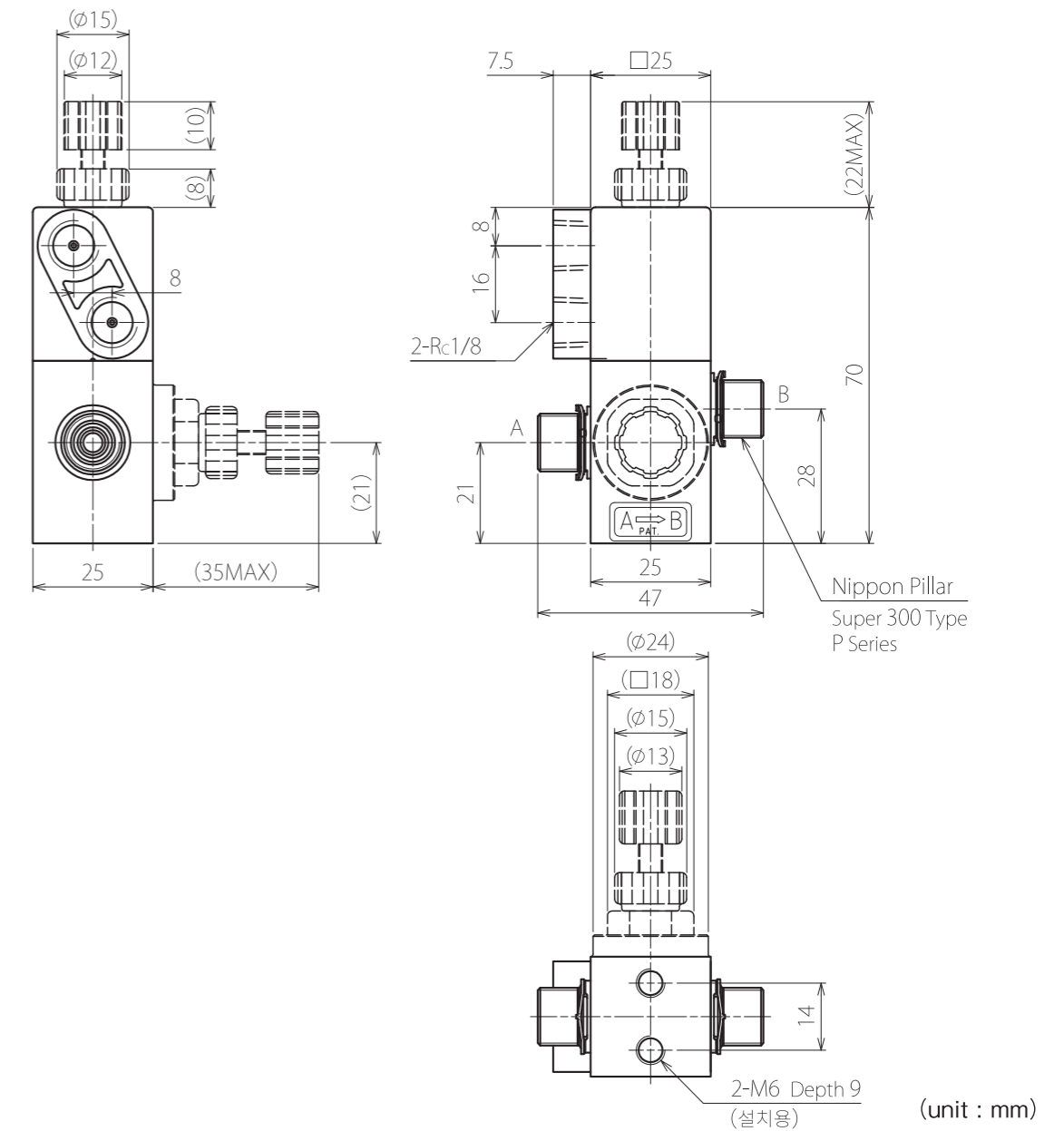
*사양은 예고없이 변경될 수 있습니다.

■ 형식명 선정표

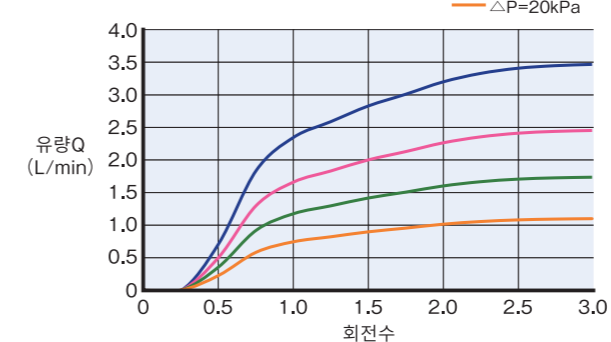
N*2100-*CB-W*



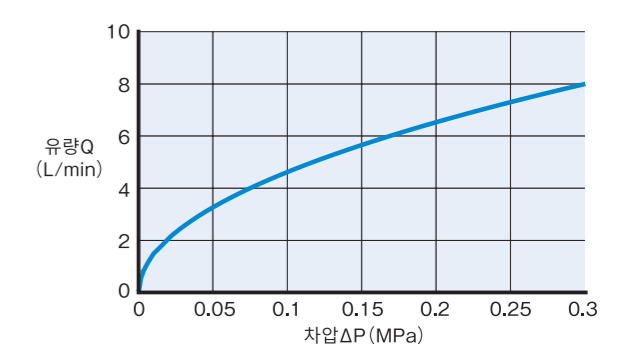
외형도면



Bypass 의 회전수에 대한 유량특성



유량특성표 Cv값: 0.32

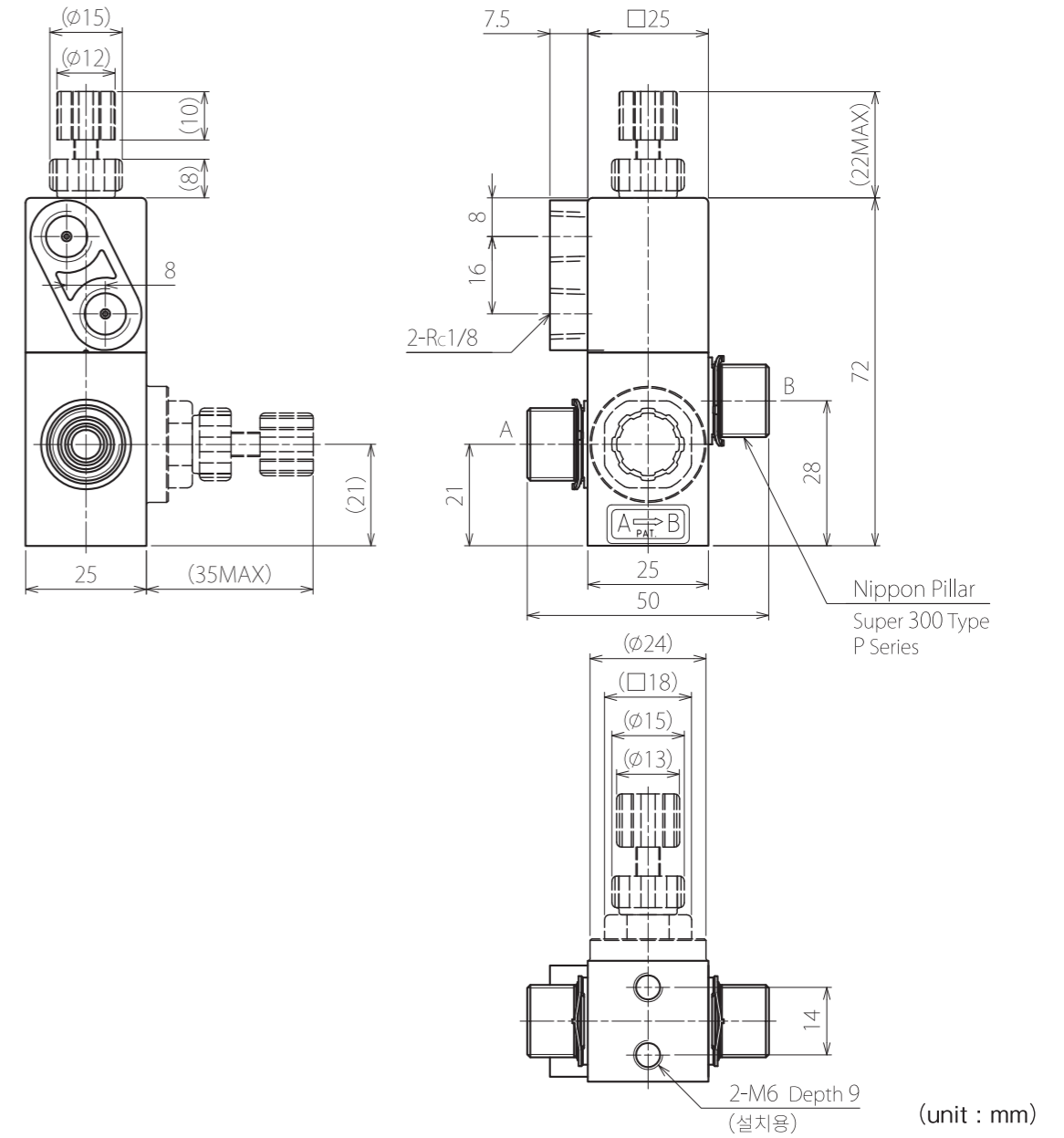


DIW&약액용 Air 조작 Valve

N*2100-8MCB-W*



외형도면



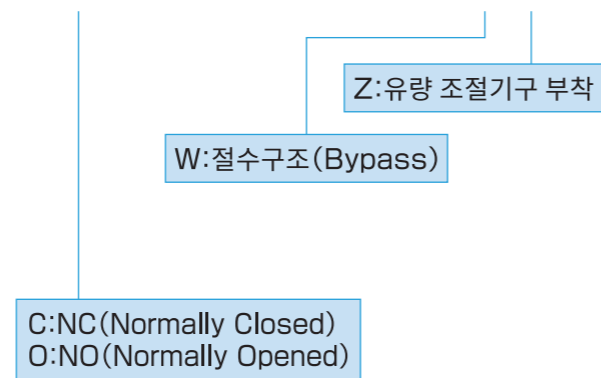
■ 사양

| 형 식 명 | 형식명 선정표 참조 |
|-----------------|---|
| Orifice Size | φ6[mm] |
| Connection Size | (I.D.×O.D.)6×8[mm] |
| C v 값 | 0.84 |
| 유 체 | DIW, 부식성 유체 |
| 유 체 압 력 | A→B: 0~0.5MPa |
| | B→A: 0~0.5MPa |
| 유 체 온 도 | 10~100°C |
| 주 위 온 도 | 10~60°C |
| 조 작 방 법 | Spring Return (단동식) |
| 조 작 압 력 | 0.38~0.5MPa |
| 접 액 부 재 질 | Diaphragm: Corrosion-resistant plastic |
| | Valve Body: Corrosion-resistant plastic |

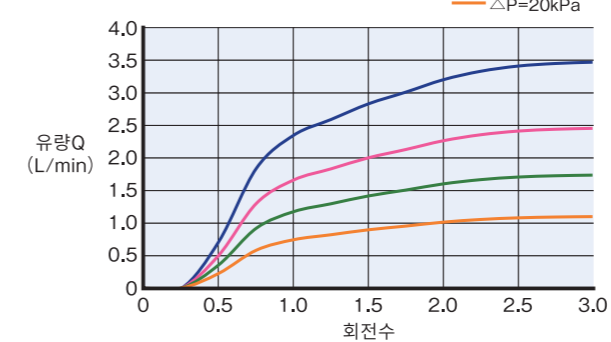
*사양은 예고없이 변경될 수 있습니다.

■ 형식명 선정표

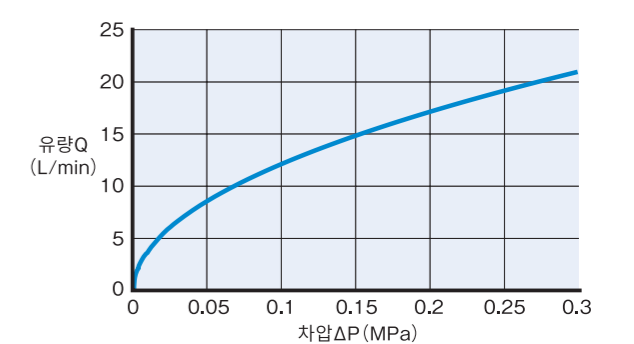
N*2100-8MCB-W*



Bypass 의 회전수에 대한 유량특성



유량특성표 Cv값: 0.84



DIW&약액용 Air 조작 Valve

N*2100-3/10MCB-W*



■ 사양

| 형 식 명 | 형식명 선정표 참조 |
|-----------------|---|
| Orifice Size | φ6[mm] |
| Connection Size | 형식명 선정표 참조 |
| C v 값 | 0.86 |
| 유 체 | DIW, 부식성 유체 |
| 유 체 압 력 | A→B: 0~0.5MPa B→A: 0~0.5MPa |
| 유 체 온 도 | 10~100°C |
| 주 위 온 도 | 10~60°C |
| 조 작 방 법 | Spring Return (단동식) |
| 조 작 압 력 | 0.38~0.5MPa |
| 접 액 부 재 질 | Diaphragm: Corrosion-resistant plastic Valve Body: Corrosion-resistant plastic |

*사양은 예고없이 변경될 수 있습니다.

■ 형식명 선정표

N*2100-*CB-W*

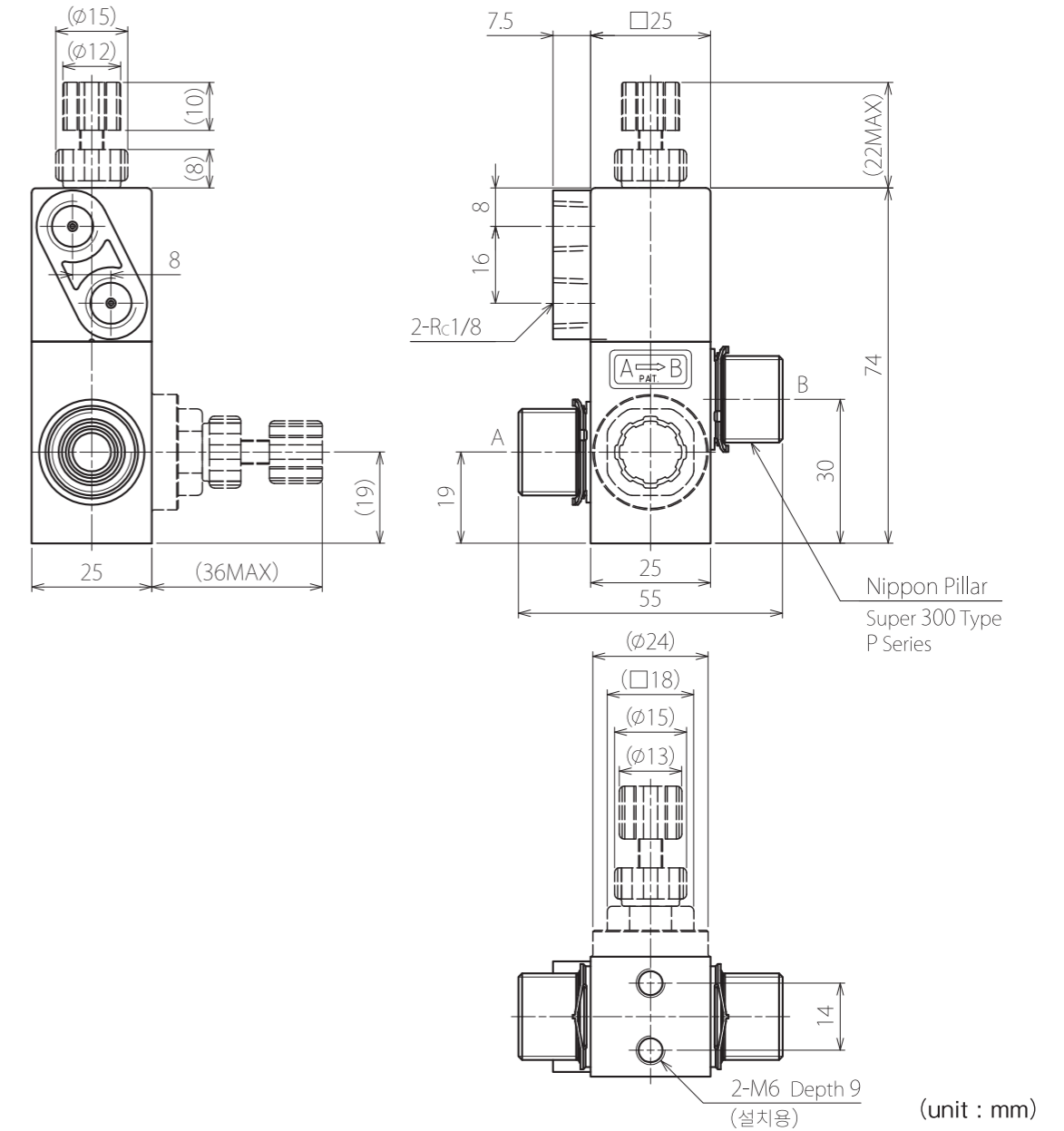
Z: 유량 조절기구 부착

W: 절수구조 (Bypass)

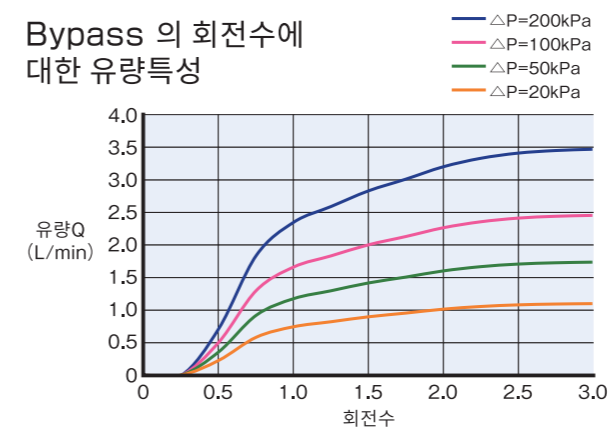
Connection Size
3: (I.D.×O.D.) 6.35×9.53 [mm]
10M: (I.D.×O.D.) 8×10 [mm]

C: NC (Normally Closed)
O: NO (Normally Opened)

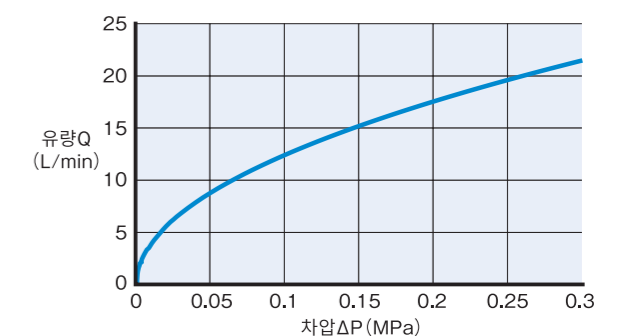
외형도면



Bypass 의 회전수에 대한 유량특성



유량특성표 Cv값: 0.86



DIW&약액용 Air 조작 Valve

N*3100-4/12MCB-W*



■ 사양

| | |
|-----------------|---|
| 형 식 명 | 형식명 선정표 참조 |
| Orifice Size | φ10[mm] |
| Connection Size | 형식명 선정표 참조 |
| C v 값 | 2.1 |
| 유 체 | DIW, 부식성 유체 |
| 유 체 압 력 | A→B: 0~0.5MPa B→A: 0~0.5MPa |
| 유 체 온 도 | 10~100℃ |
| 주 위 온 도 | 10~60℃ |
| 조 작 방 법 | Spring Return (단동식) |
| 조 작 압 력 | 0.38~0.5MPa |
| 접 액 부 재 질 | Diaphragm: Corrosion-resistant plastic Valve Body: Corrosion-resistant plastic |

*사양은 예고없이 변경될 수 있습니다.

■ 형식명 선정표

N*3100-*CB-W*

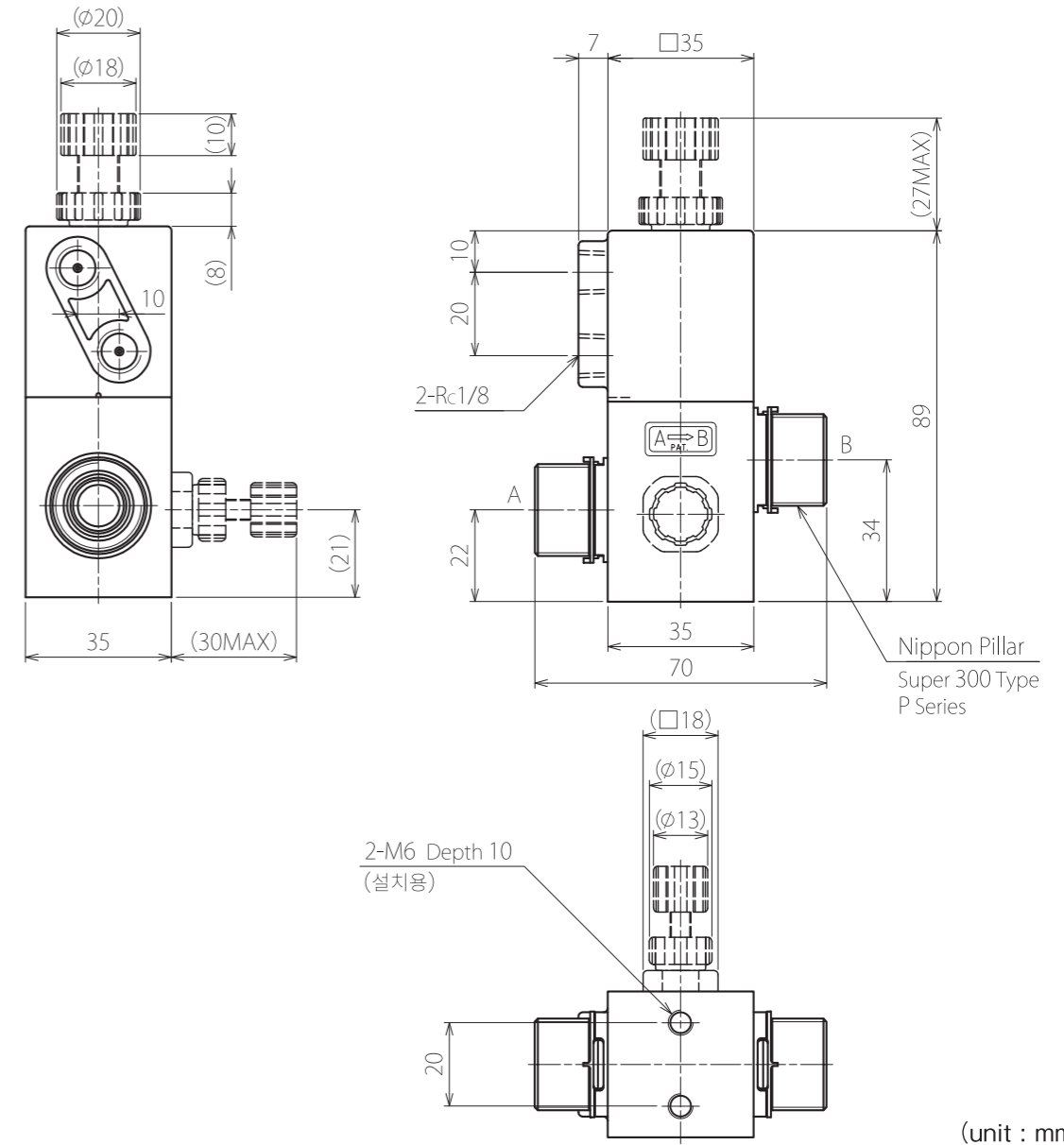
Z: 유량 조절기구 부착

W: 절수구조 (Bypass)

Connection Size
4: (I.D.×O.D.) 9.53×12.7 [mm]
12M: (I.D.×O.D.) 10×12 [mm]

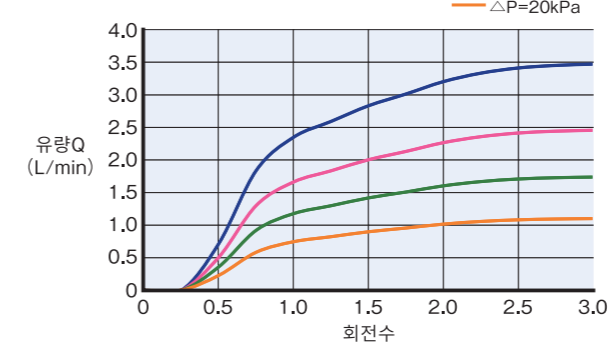
C: NC (Normally Closed)
O: NO (Normally Opened)

외형도면

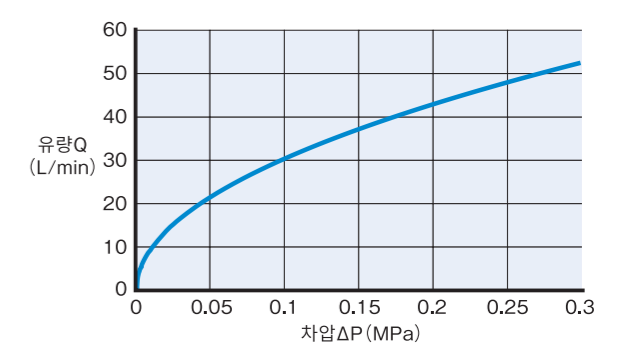


(unit : mm)

Bypass 의 회전수에 대한 유량특성



유량특성표 Cv값: 2.1



DIW&약액용 Air 조작 Valve

N*4100-6/19MCB-W*



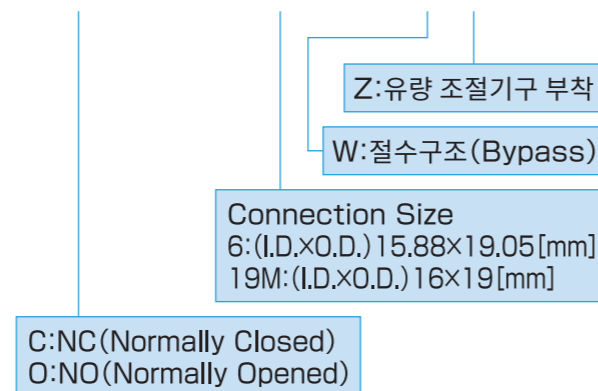
■ 사양

| | |
|-----------------|---|
| 형 식 명 | 형식명 선정표 참조 |
| Orifice Size | φ16[mm] |
| Connection Size | 형식명 선정표 참조 |
| C v 값 | 5.9 |
| 유 체 | DIW, 부식성 유체 |
| 유 체 압 력 | A→B: 0~0.5MPa |
| | B→A: 0~0.5MPa |
| 유 체 온 도 | 10~100°C |
| 주 위 온 도 | 10~60°C |
| 조 작 방 법 | Spring Return (단동식) |
| 조 작 압 력 | 0.38~0.5MPa |
| 접 액 부 재 질 | Diaphragm: Corrosion-resistant plastic |
| | Valve Body: Corrosion-resistant plastic |

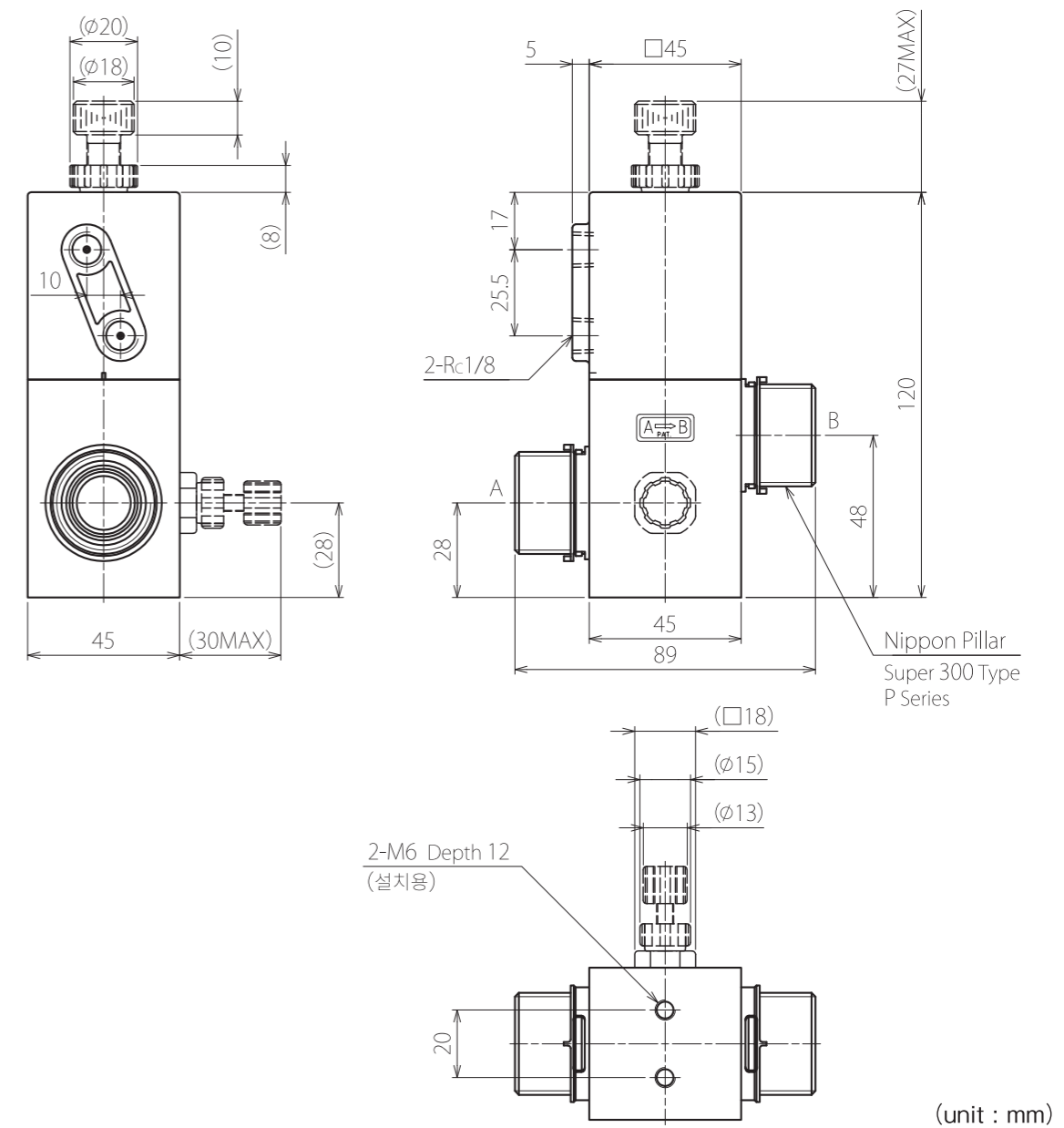
*사양은 예고없이 변경될 수 있습니다.

■ 형식명 선정표

N*4100-*CB-W*

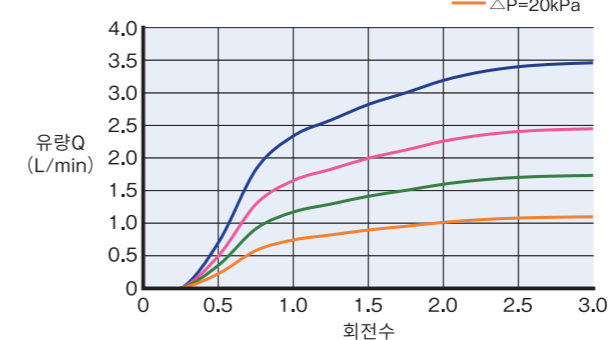


외형도면

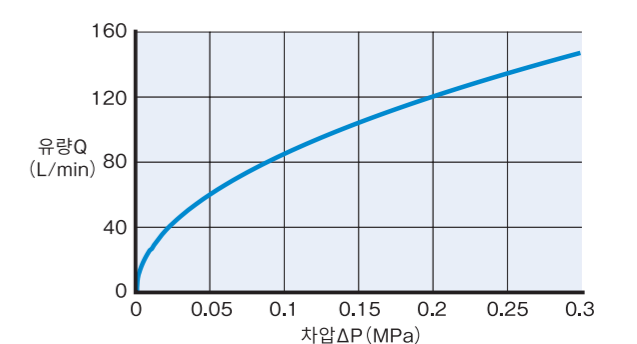


(unit : mm)

Bypass 의 회전수에 대한 유량특성



유량특성표 Cv값: 5.9

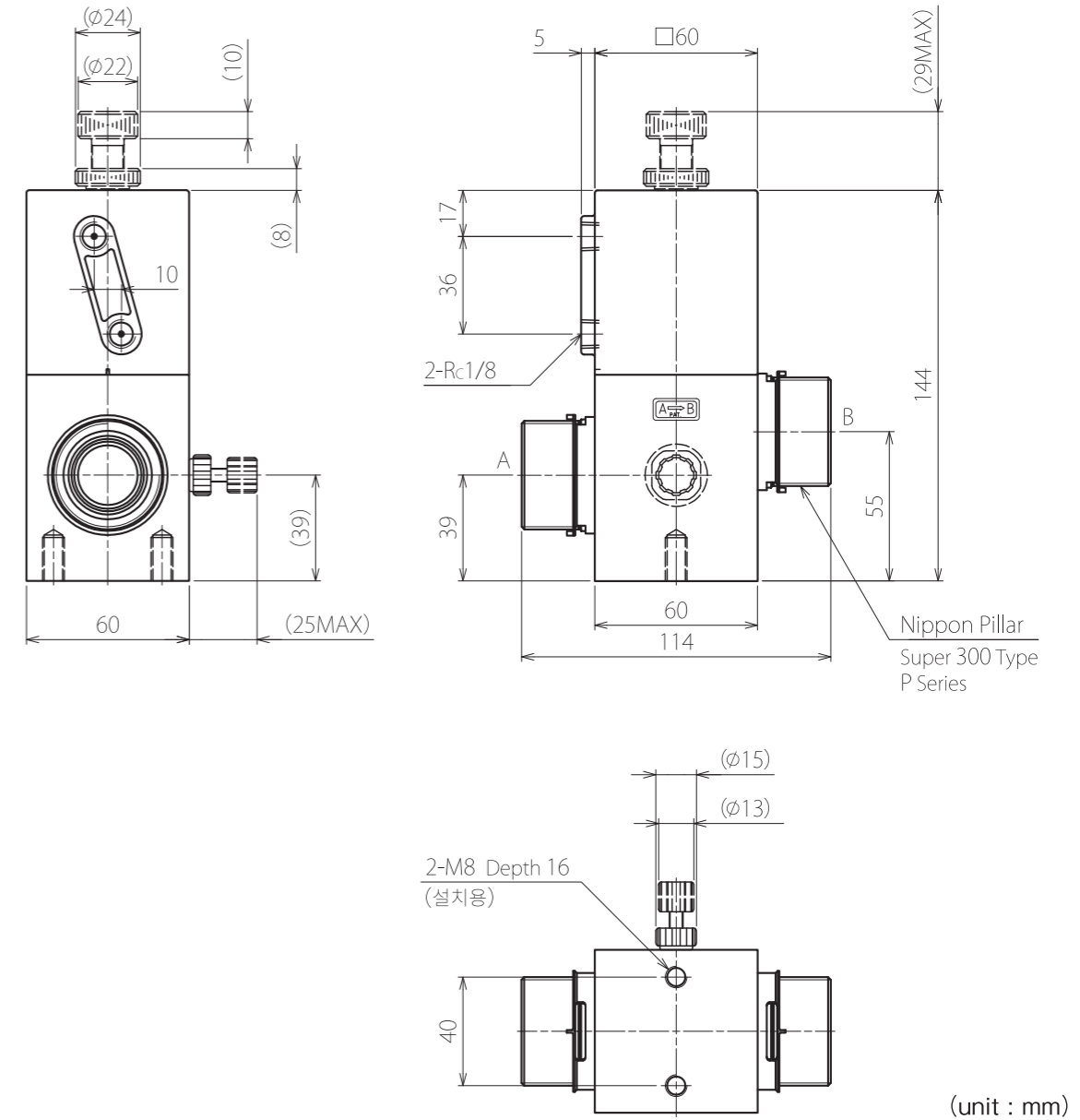


DIW&약액용 Air 조작 Valve

N*6100-8/25MCB-W*



외형도면



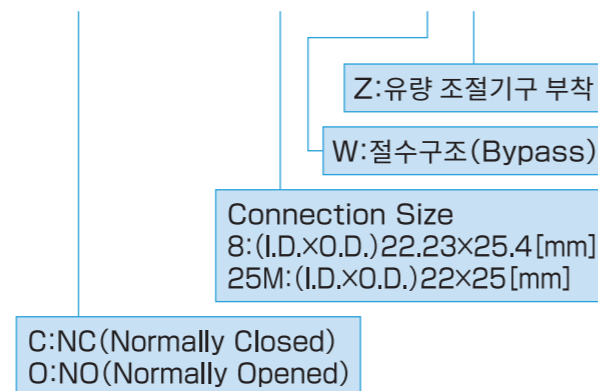
■ 사양

| | |
|-----------------|---|
| 형 식 명 | 형식명 선정표 참조 |
| Orifice Size | $\phi 22$ [mm] |
| Connection Size | 형식명 선정표 참조 |
| C v 값 | 9.6 |
| 유 체 | DIW, 부식성 유체 |
| 유 체 압 력 | A→B: 0~0.5MPa B→A: 0~0.5MPa |
| 유 체 온 도 | 10~100°C |
| 주 위 온 도 | 10~60°C |
| 조 작 방 법 | Spring Return (단동식) |
| 조 작 압 력 | 0.38~0.5MPa |
| 접 액 부 재 질 | Diaphragm: Corrosion-resistant plastic Valve Body: Corrosion-resistant plastic |

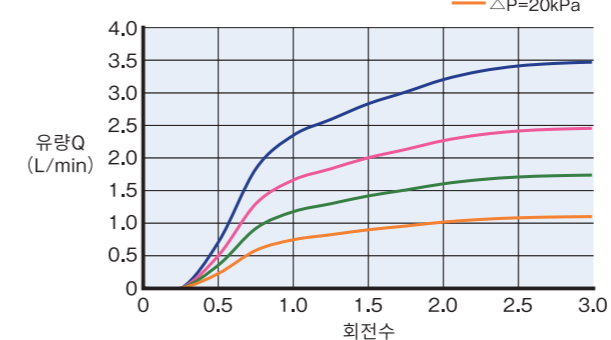
*사양은 예고없이 변경될 수 있습니다.

■ 형식명 선정표

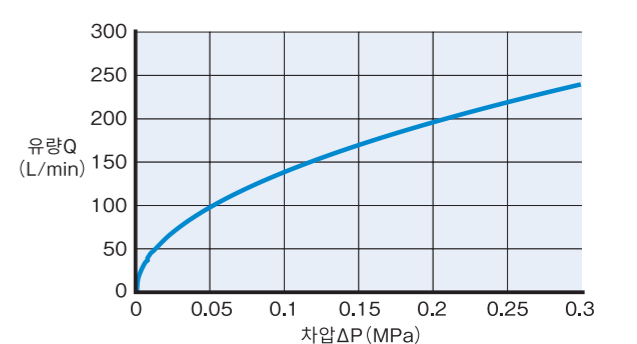
N*6100-*CB-W*



Bypass 의 회전수에
대한 유량특성



유량특성표 Cv값: 9.6



DIW&약액용 Manual Valve

T26*S-2A/6MCB



■ 사양

| | |
|-----------------|---|
| 형 식 명 | 형식명 선정표 참조 |
| Orifice Size | φ4[mm] |
| Connection Size | 형식명 선정표 참조 |
| C v 값 | 0.34 |
| 유 체 | DIW, 부식성 유체 |
| 유 체 압 력 | A→B: 0~0.5MPa B→A: 0~0.5MPa |
| 유 체 온 도 | 10~100°C |
| 주 위 온 도 | 10~60°C |
| 접액부 재질 | Diaphragm: Corrosion-resistant plastic Valve Body: Corrosion-resistant plastic |

※ 사양은 예고없이 변경될 수 있습니다.

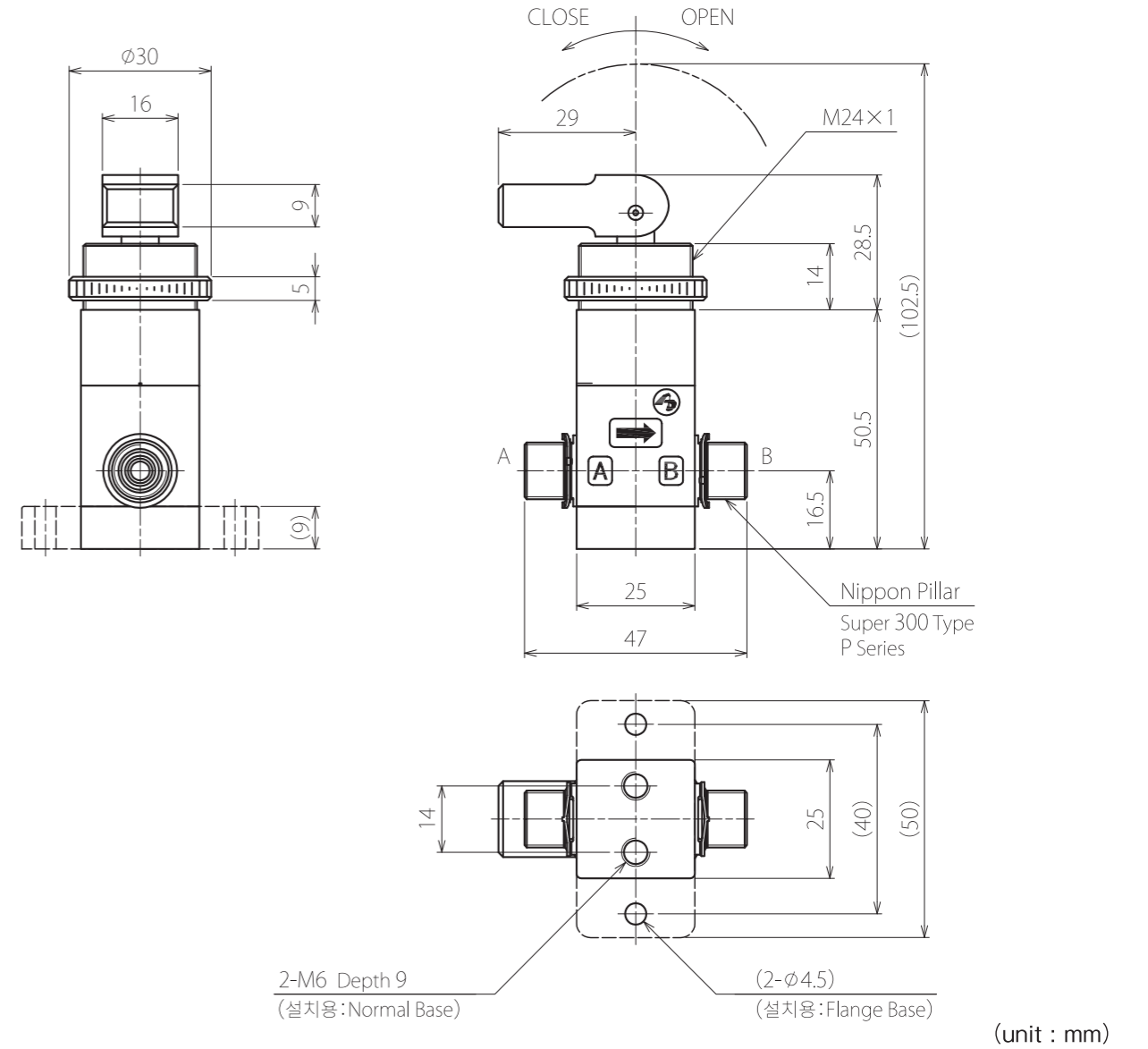
■ 형식명 선정표

T26*S-*CB

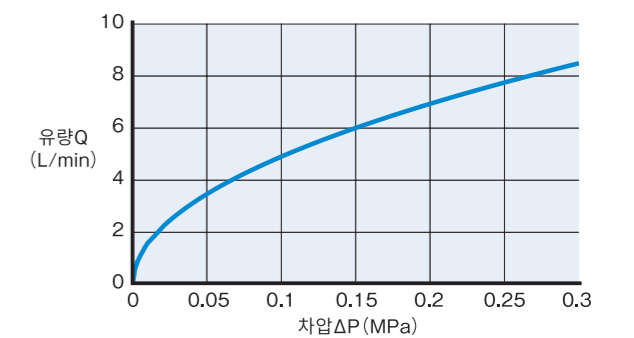
Connection Size
2A: (I.D.×O.D.) 3.97×6.35 [mm]
6M: (I.D.×O.D.) 4×6 [mm]

설치방법
0: Normal Base
9: Flange Base

외형도면



유량특성표 Cv값: 0.34



DIW&약액용 Manual Valve

T26*S-8MCB



■ 사양

| 형 식 명 | 형식명 선정표 참조 |
|-----------------|---|
| Orifice Size | φ6[mm] |
| Connection Size | (I.D.×O.D.)6×8[mm] |
| C v 값 | 0.72 |
| 유 체 | DIW, 부식성 유체 |
| 유 체 압 력 | A→B: 0~0.5MPa B→A: 0~0.5MPa |
| 유 체 온 도 | 10~100℃ |
| 주 위 온 도 | 10~60℃ |
| 접액부 재질 | Diaphragm: Corrosion-resistant plastic Valve Body: Corrosion-resistant plastic |

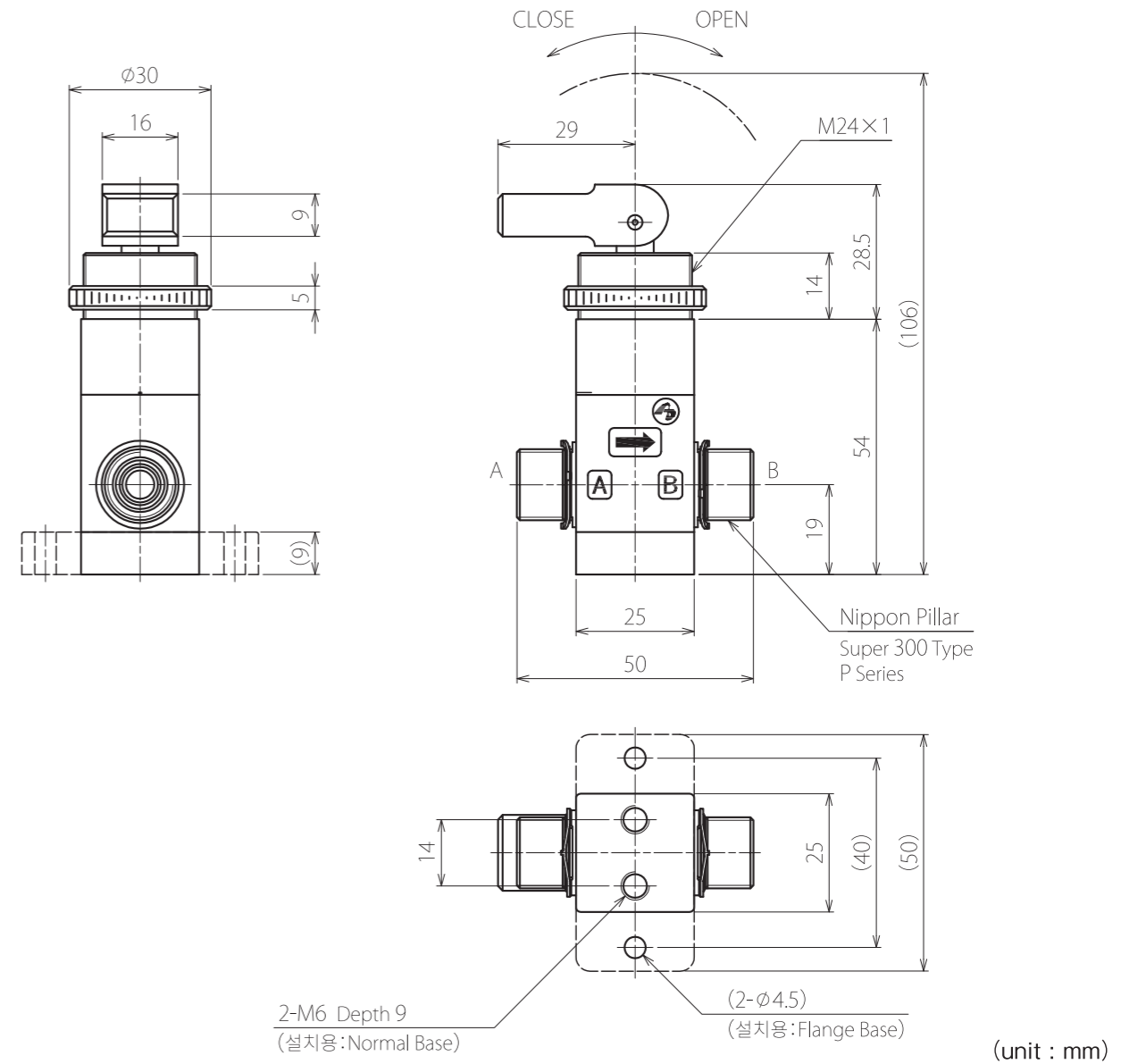
※ 사양은 예고없이 변경될 수 있습니다.

■ 형식명 선정표

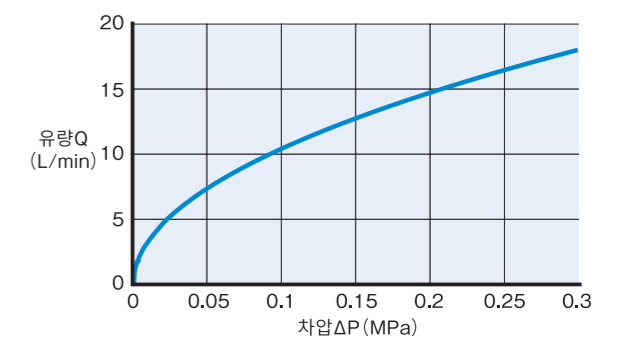
T26*S-8MCB

설치방법
0: Normal Base
9: Flange Base

외형도면



유량특성표 Cv값: 0.72



DIW&약액용 Manual Valve

T26*S-3/10MCB



■ 사양

| | |
|-----------------|---|
| 형 식 명 | 형식명 선정표 참조 |
| Orifice Size | φ6[mm] |
| Connection Size | 형식명 선정표 참조 |
| C v 값 | 0.73 |
| 유 체 | DIW, 부식성 유체 |
| 유 체 압 력 | A→B: 0~0.5MPa B→A: 0~0.5MPa |
| 유 체 온 도 | 10~100°C |
| 주 위 온 도 | 10~60°C |
| 접액부 재질 | Diaphragm: Corrosion-resistant plastic Valve Body: Corrosion-resistant plastic |

※ 사양은 예고없이 변경될 수 있습니다.

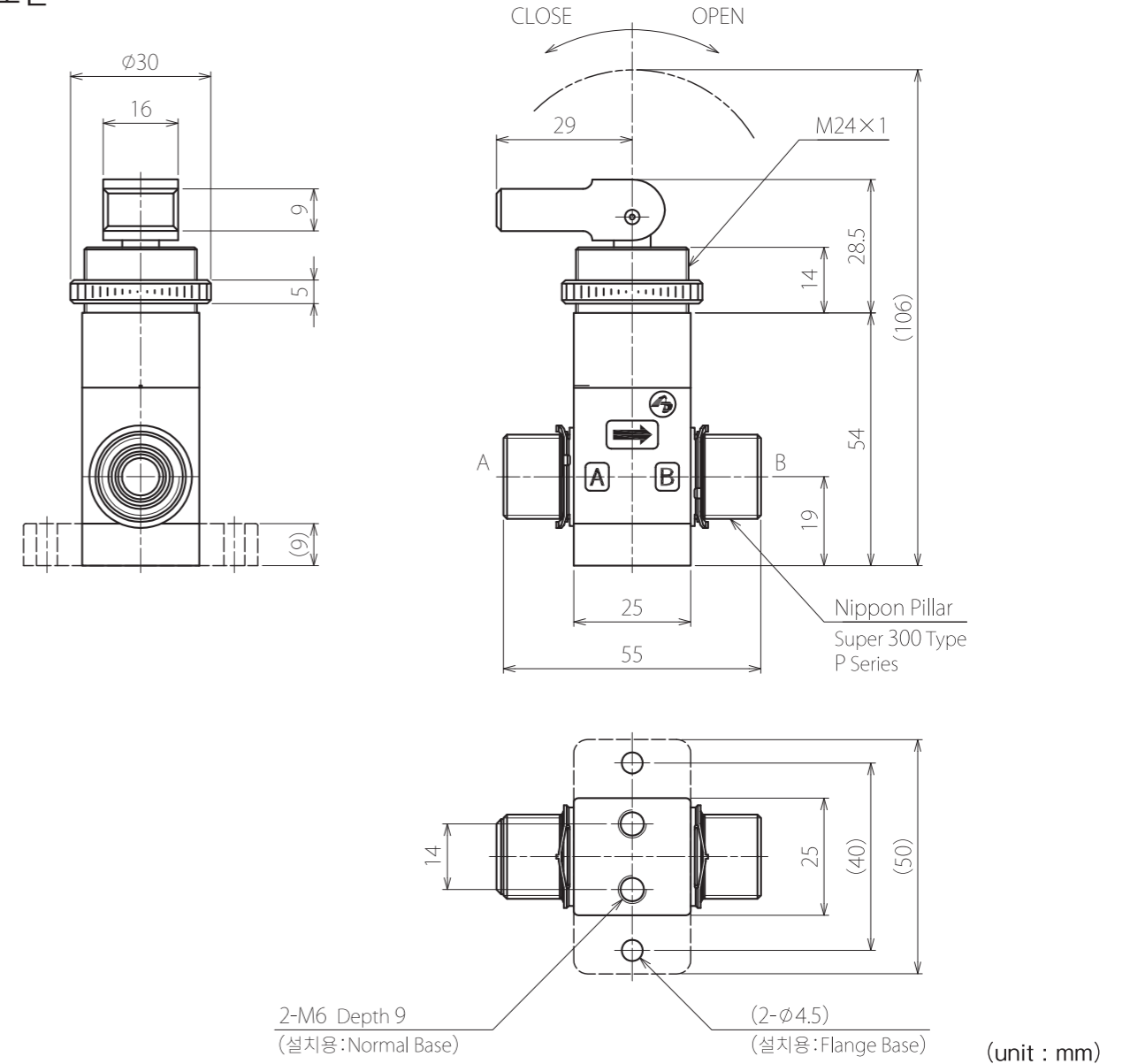
■ 형식명 선정표

T26*S-*CB

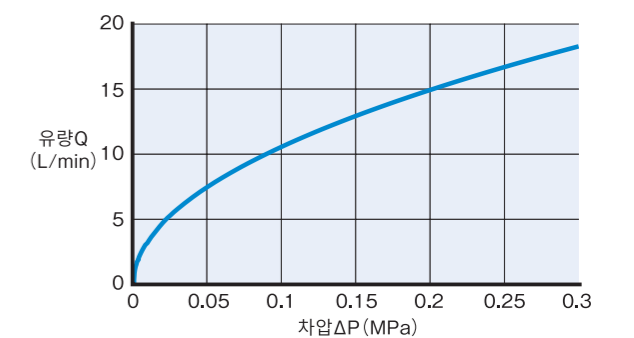
Connection Size
3: (I.D.×O.D.) 6.35×9.53[mm]
10M: (I.D.×O.D.) 8×10[mm]

설치방법
0: Normal Base
9: Flange Base

외형도면



유량특성표 Cv값: 0.73



DIW&약액용 Manual Valve

T36*S-4/12MCB



■ 사양

| 형 식 명 | 형식명 선정표 참조 |
|-----------------|---|
| Orifice Size | φ10[mm] |
| Connection Size | 형식명 선정표 참조 |
| C v 값 | 2.0 |
| 유 체 | DIW, 부식성 유체 |
| 유 체 압 력 | A→B: 0~0.5MPa B→A: 0~0.5MPa |
| 유 체 온 도 | 10~100°C |
| 주 위 온 도 | 10~60°C |
| 접액부 재질 | Diaphragm: Corrosion-resistant plastic Valve Body: Corrosion-resistant plastic |

※ 사양은 예고없이 변경될 수 있습니다.

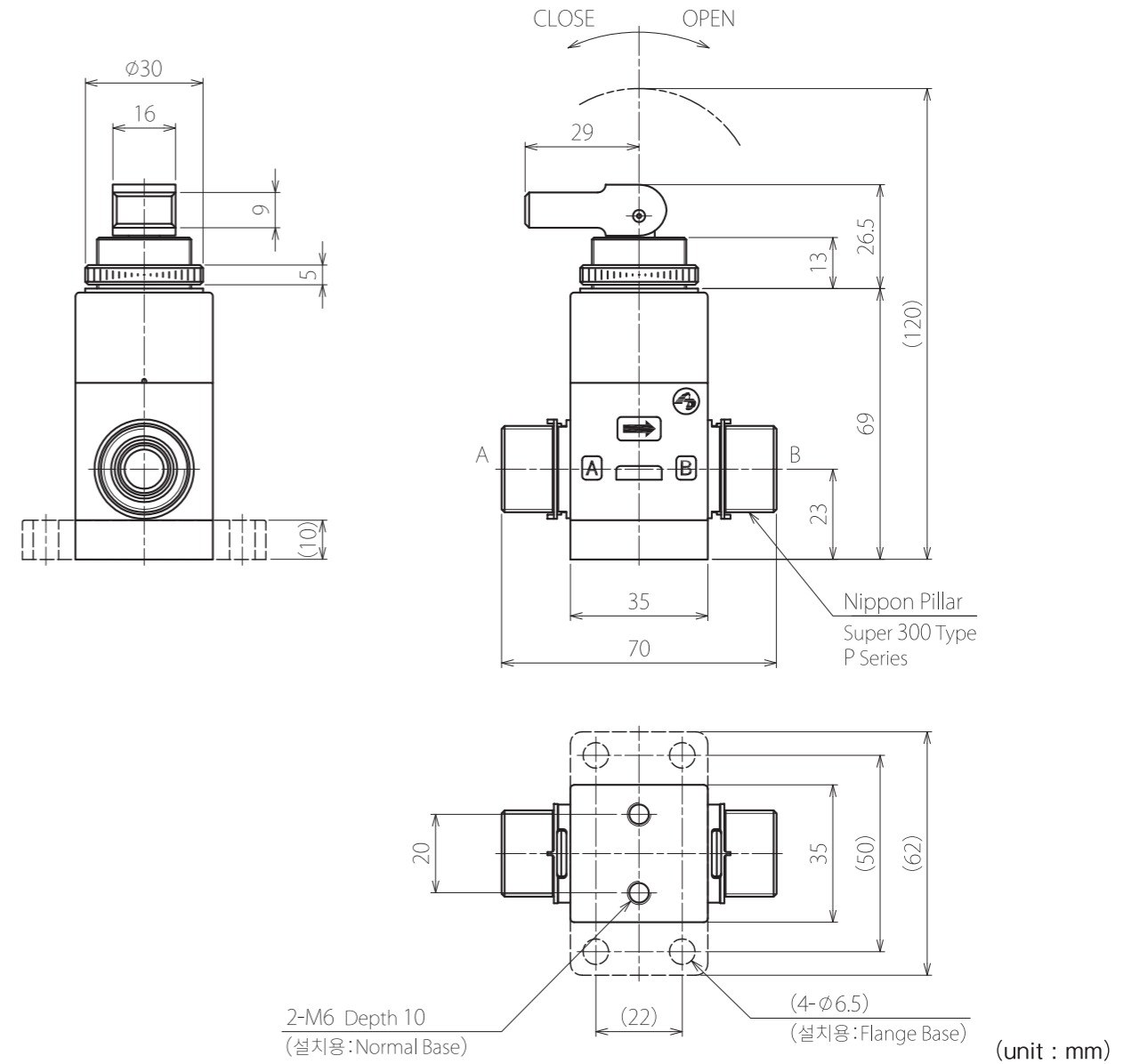
■ 형식명 선정표

T36*S-*CB

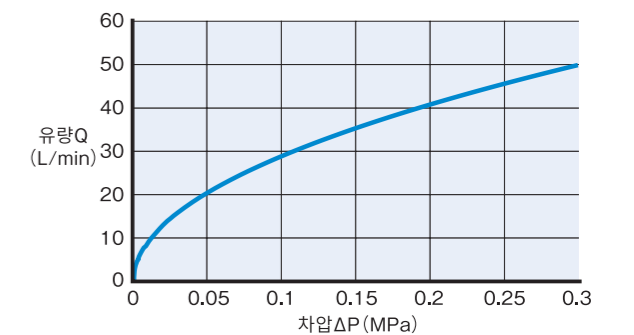
Connection Size
4: (I.D.×O.D.) 9.53×12.7 [mm]
12M: (I.D.×O.D.) 10×12 [mm]

설치방법
0: Normal Base
9: Flange Base

외형도면



유량특성표 Cv값: 2.0



DIW&약액용 Manual Valve

T46*S-6/19MCB



■ 사양

| 형 식 명 | 형식명 선정표 참조 |
|-----------------|---|
| Orifice Size | φ16[mm] |
| Connection Size | 형식명 선정표 참조 |
| C v 값 | 5.1 |
| 유 체 | DIW, 부식성 유체 |
| 유 체 압 력 | A→B: 0~0.5MPa B→A: 0~0.5MPa |
| 유 체 온 도 | 10~100°C |
| 주 위 온 도 | 10~60°C |
| 접액부 재질 | Diaphragm: Corrosion-resistant plastic Valve Body: Corrosion-resistant plastic |

※ 사양은 예고없이 변경될 수 있습니다.

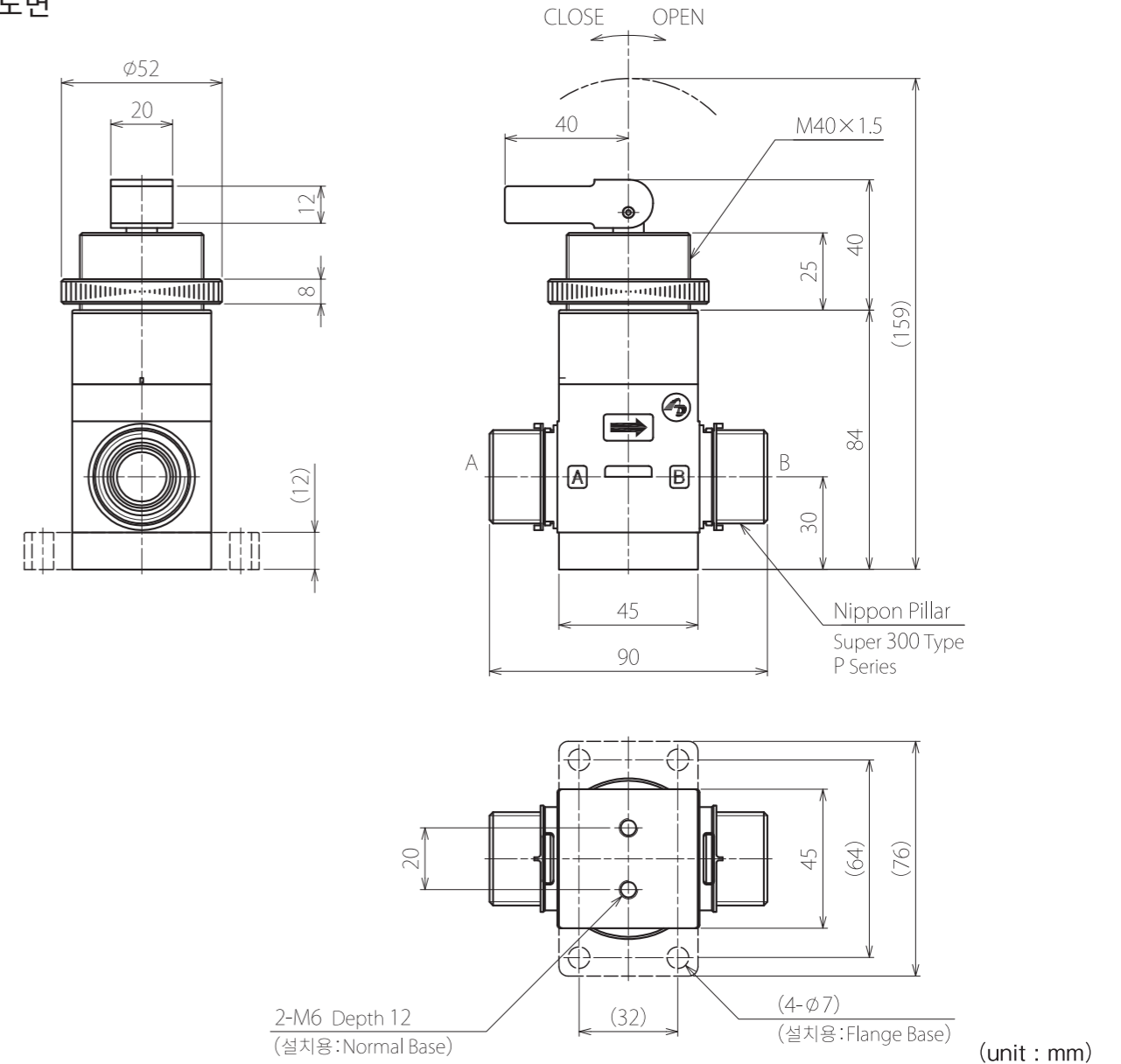
■ 형식명 선정표

T46*S-*CB

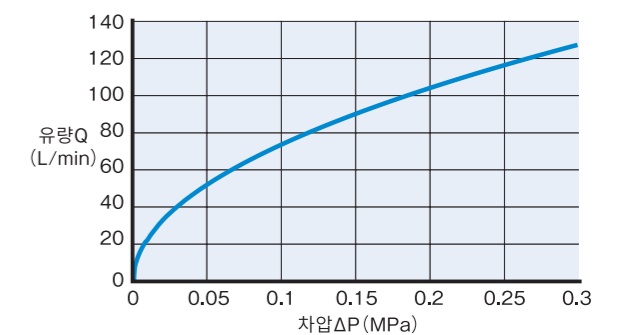
Connection Size
6: (I.D.×O.D.) 15.88×19.05[mm]
19M: (I.D.×O.D.) 16×19[mm]

설치방법
0: Normal Base
9: Flange Base

외형도면



유량특성표 Cv값: 5.1



DIW&약액용 Manual Valve

T66*S-8/25MCB-01



■ 사양

| | |
|-----------------|---|
| 형 식 명 | 형식명 선정표 참조 |
| Orifice Size | φ22[mm] |
| Connection Size | 형식명 선정표 참조 |
| C v 값 | 9.6 |
| 유 체 | DIW, 부식성 유체 |
| 유 체 압 력 | A→B: 0~0.5MPa B→A: 0~0.5MPa |
| 유 체 온 도 | 10~100°C |
| 주 위 온 도 | 10~60°C |
| 접액부 재질 | Diaphragm: Corrosion-resistant plastic Valve Body: Corrosion-resistant plastic |

※ 사양은 예고없이 변경될 수 있습니다.

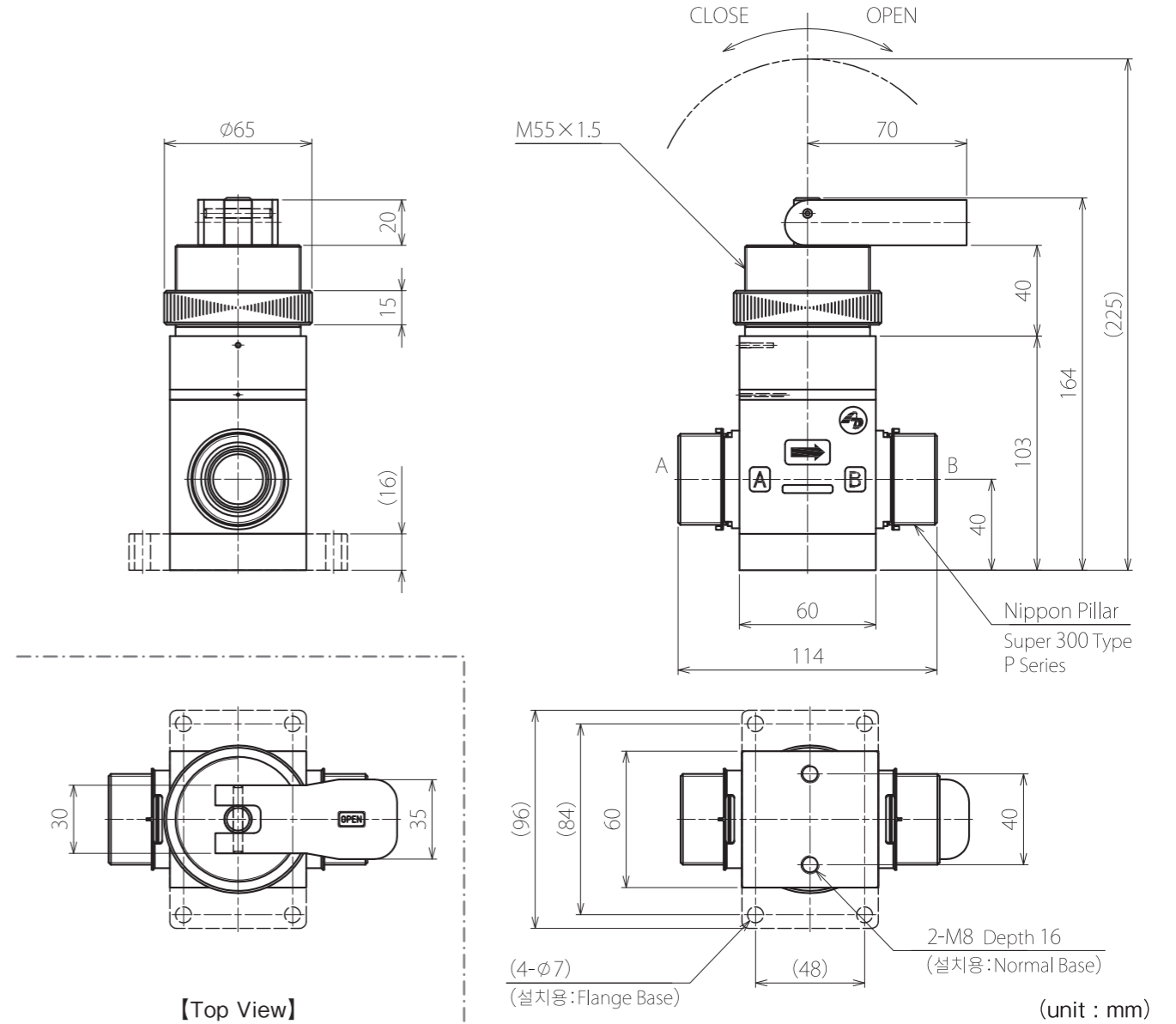
■ 형식명 선정표

T66*S-*CB-01

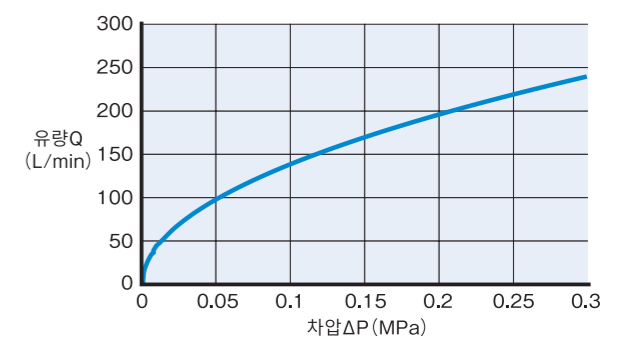
Connection Size
8: (I.D.×O.D.) 22.23×25.4 [mm]
25M: (I.D.×O.D.) 22×25 [mm]

설치방법
0: Normal Base
9: Flange Base

외형도면



유량특성표 Cv값: 9.6



DIW&약액용 Manual Valve

M26*S-2A/6MCB



■ 사양

| | |
|-----------------|---|
| 형 식 명 | 형식명 선정표 참조 |
| Orifice Size | φ4[mm] |
| Connection Size | 형식명 선정표 참조 |
| C v 값 | 0.34 |
| 유 체 | DIW, 부식성 유체 |
| 유 체 압 력 | A→B: 0~0.5MPa B→A: 0~0.5MPa |
| 유 체 온 도 | 10~100°C |
| 주 위 온 도 | 10~60°C |
| 접액부 재질 | Diaphragm: Corrosion-resistant plastic Valve Body: Corrosion-resistant plastic |

※ 사양은 예고없이 변경될 수 있습니다.

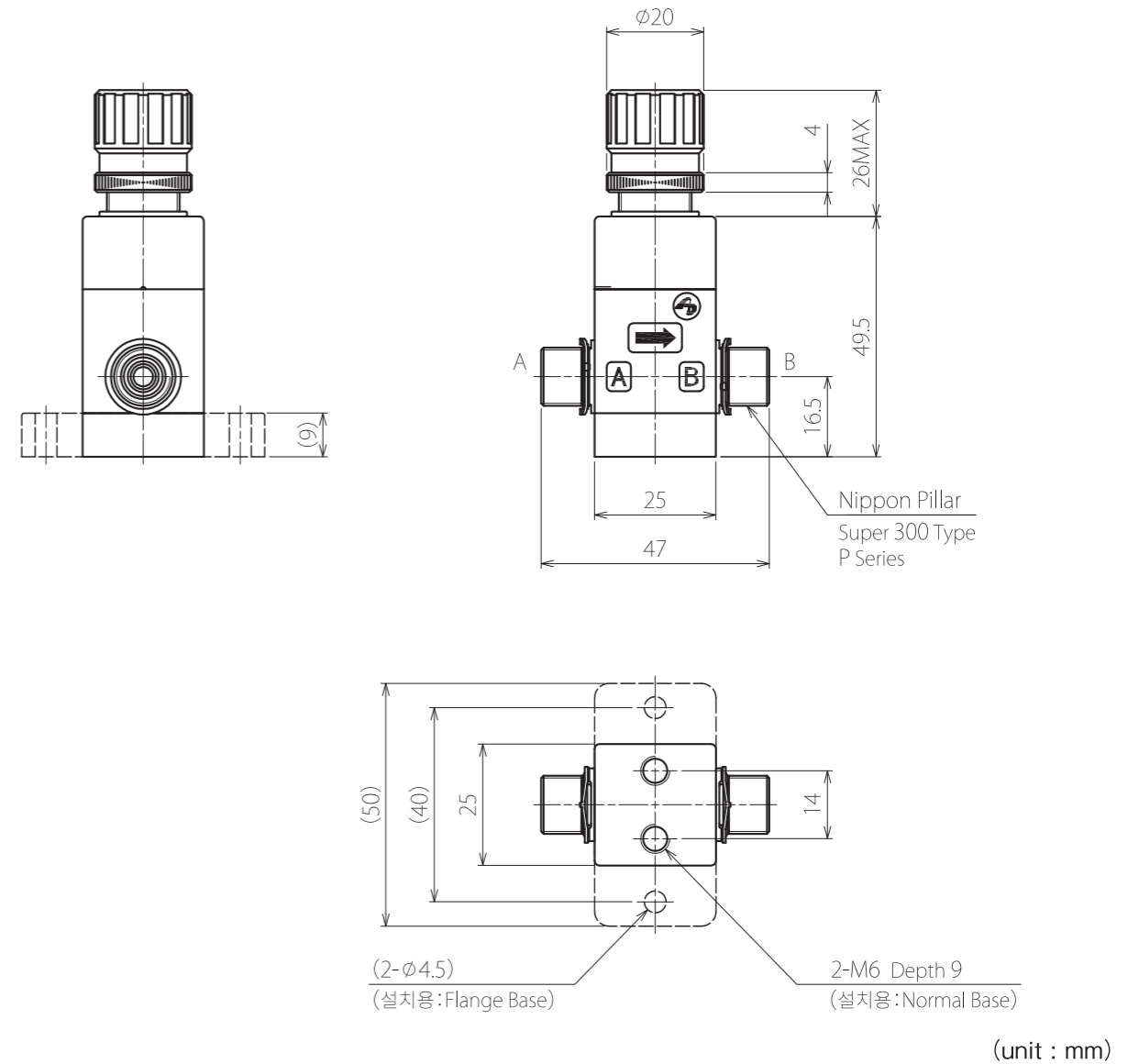
■ 형식명 선정표

M26*S-*CB

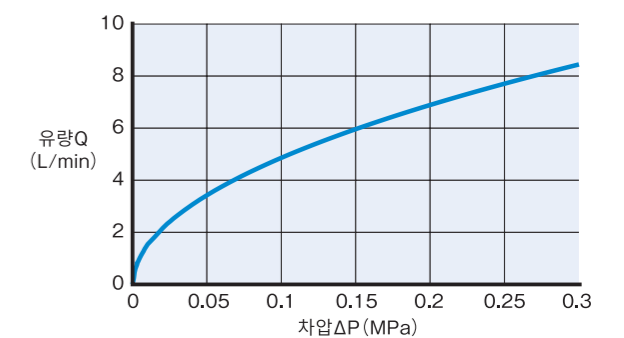
Connection Size
2A: (I.D.×O.D.) 3.97×6.35 [mm]
6M: (I.D.×O.D.) 4×6 [mm]

설치방법
0: Normal Base
9: Flange Base

외형도면



유량특성표 Cv값: 0.34



DIW&약액용 Manual Valve

M26*S-8MCB



■ 사양

| | |
|-----------------|---|
| 형 식 명 | 형식명 선정표 참조 |
| Orifice Size | φ6[mm] |
| Connection Size | (I.D.×O.D.)6×8[mm] |
| C v 값 | 0.72 |
| 유 체 | DIW, 부식성 유체 |
| 유 체 압 력 | A→B: 0~0.5MPa |
| | B→A: 0~0.5MPa |
| 유 체 온 도 | 10~100℃ |
| 주 위 온 도 | 10~60℃ |
| 접 액 부 재 질 | Diaphragm: Corrosion-resistant plastic |
| | Valve Body: Corrosion-resistant plastic |

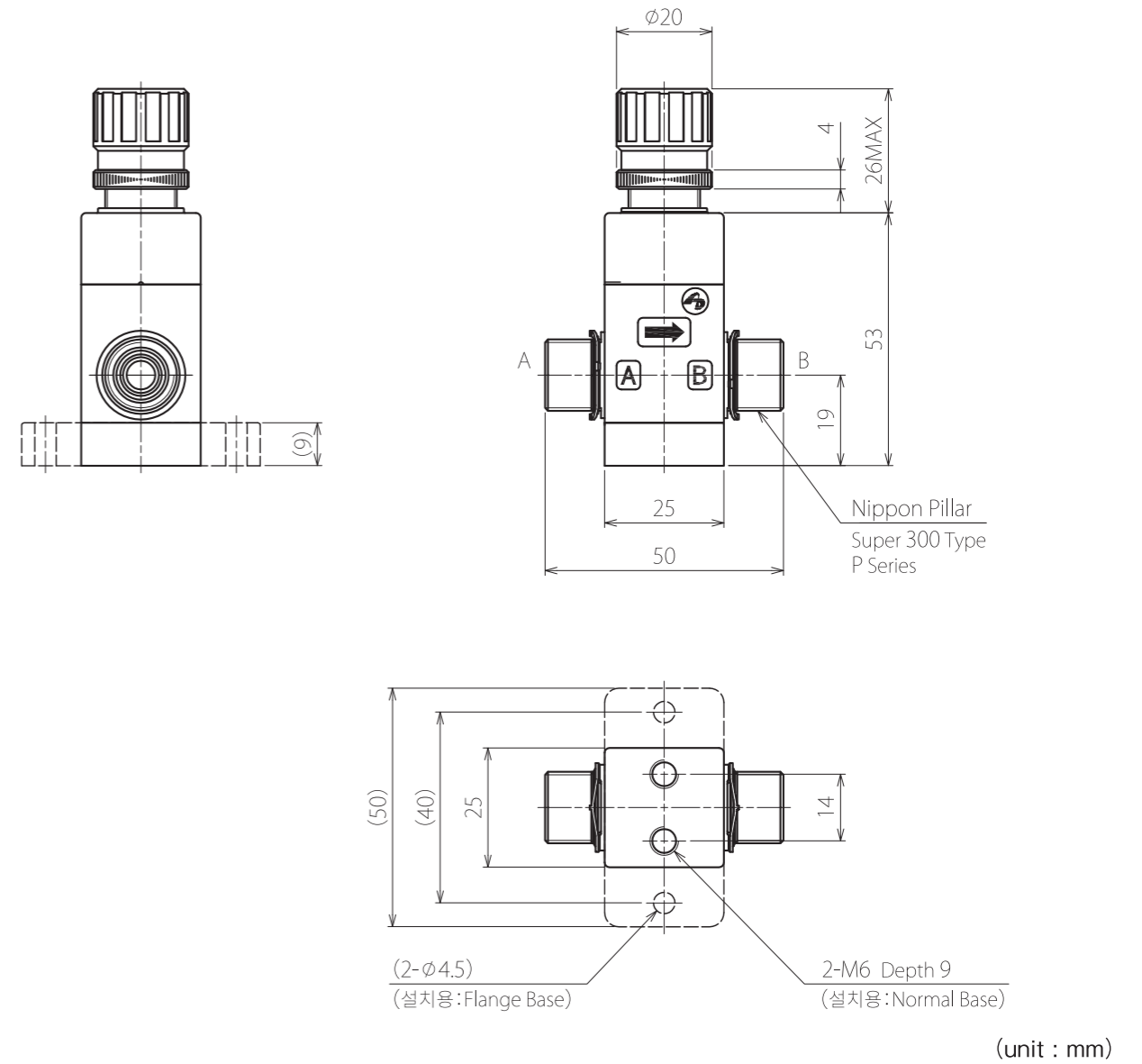
※ 사양은 예고없이 변경될 수 있습니다.

■ 형식명 선정표

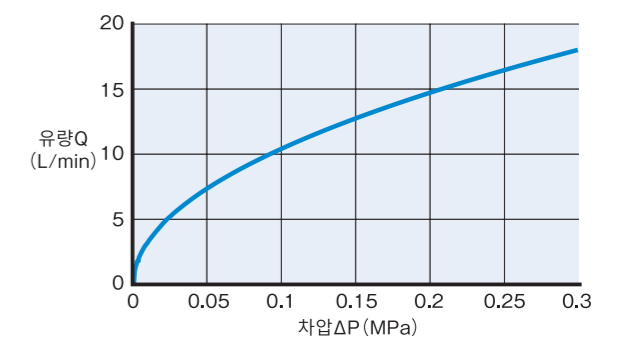
M26*S-8MCB

설치방법
0: Normal Base
9: Flange Base

외형도면



유량특성표 Cv값: 0.72



DIW&약액용 Manual Valve

M26*S-3/10MCB



■ 사양

| | |
|-----------------|---|
| 형 식 명 | 형식명 선정표 참조 |
| Orifice Size | φ6[mm] |
| Connection Size | 형식명 선정표 참조 |
| C v 값 | 0.73 |
| 유 체 | DIW, 부식성 유체 |
| 유 체 압 력 | A→B: 0~0.5MPa B→A: 0~0.5MPa |
| 유 체 온 도 | 10~100°C |
| 주 위 온 도 | 10~60°C |
| 접액부 재질 | Diaphragm: Corrosion-resistant plastic Valve Body: Corrosion-resistant plastic |

※ 사양은 예고없이 변경될 수 있습니다.

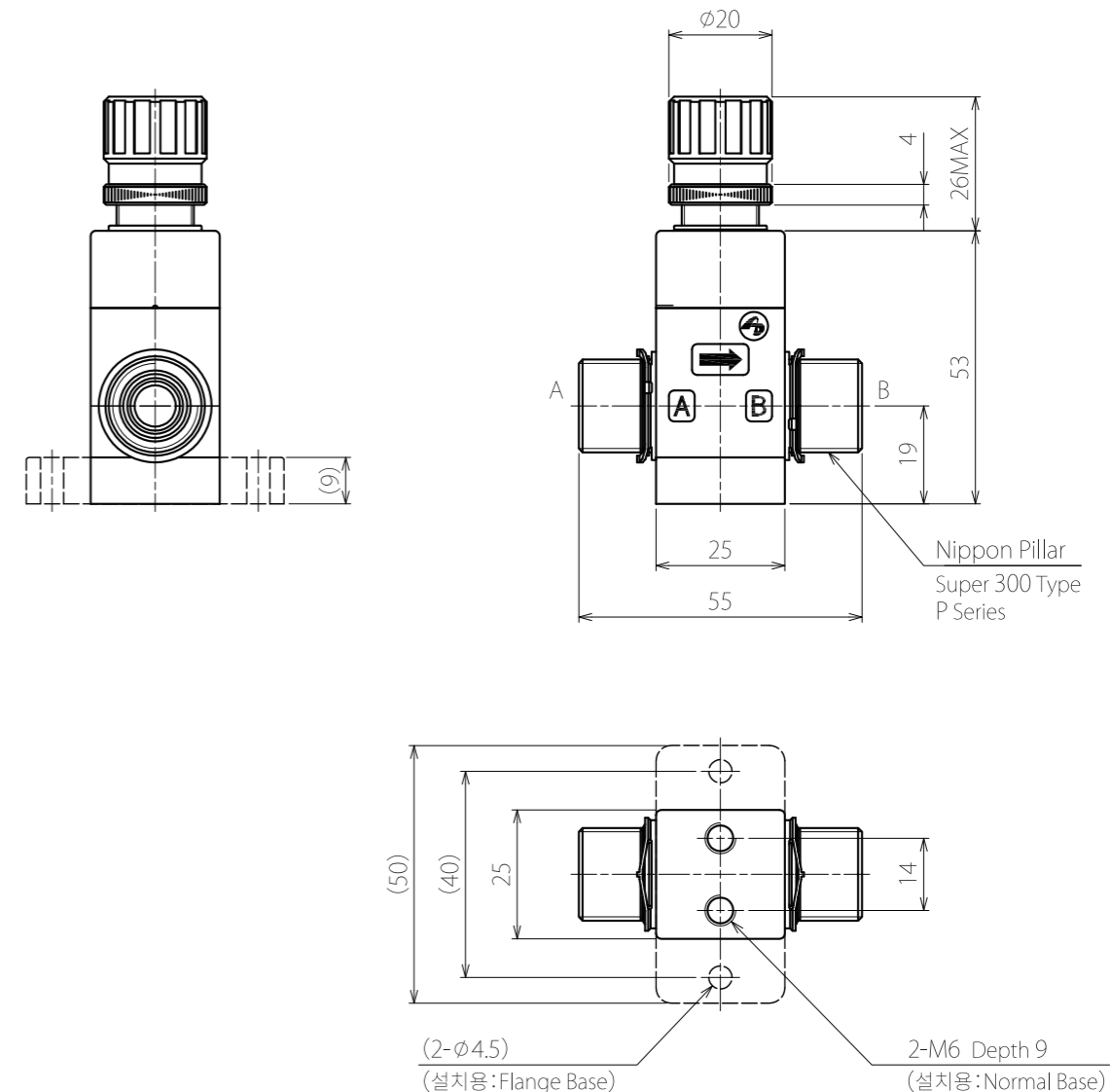
■ 형식명 선정표

M26*S-*CB

Connection Size
3: (I.D.×O.D.) 6.35×9.53[mm]
10M: (I.D.×O.D.) 8×10[mm]

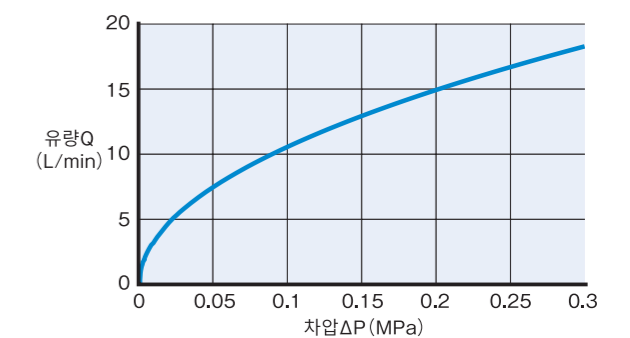
설치방법
0: Normal Base
9: Flange Base

외형도면



(unit : mm)

유량특성표 Cv값: 0.73



DIW&약액용 Manual Valve

M36*S-4/12MCB



■ 사양

| | |
|-----------------|---|
| 형 식 명 | 형식명 선정표 참조 |
| Orifice Size | φ10[mm] |
| Connection Size | 형식명 선정표 참조 |
| C v 값 | 2.0 |
| 유 체 | DIW, 부식성 유체 |
| 유 체 압 력 | A→B: 0~0.5MPa B→A: 0~0.5MPa |
| 유 체 온 도 | 10~100°C |
| 주 위 온 도 | 10~60°C |
| 접액부 재질 | Diaphragm: Corrosion-resistant plastic Valve Body: Corrosion-resistant plastic |

※ 사양은 예고없이 변경될 수 있습니다.

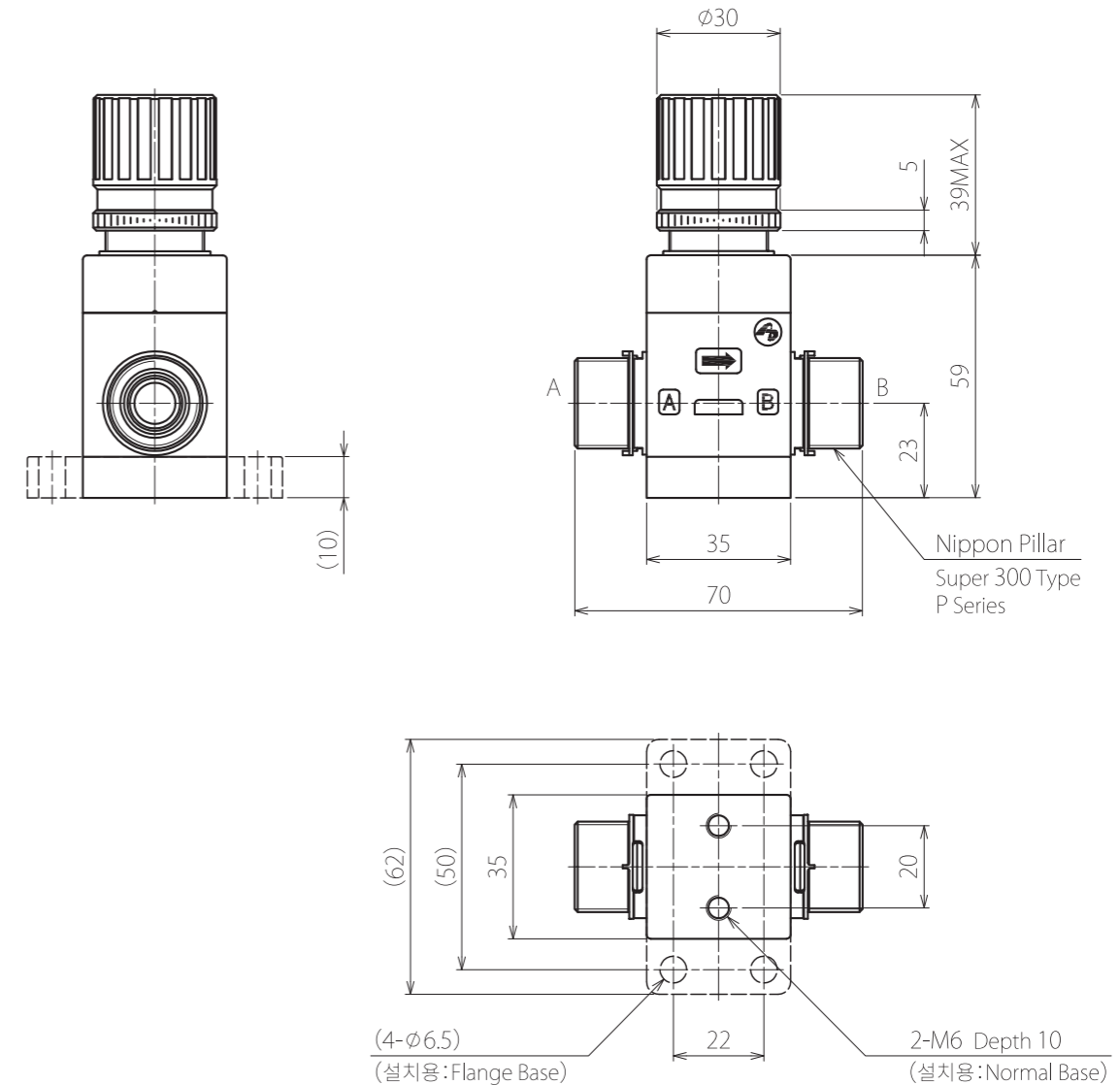
■ 형식명 선정표

M36*S-*CB

Connection Size
4: (I.D.×O.D.) 9.53×12.7 [mm]
12M: (I.D.×O.D.) 10×12 [mm]

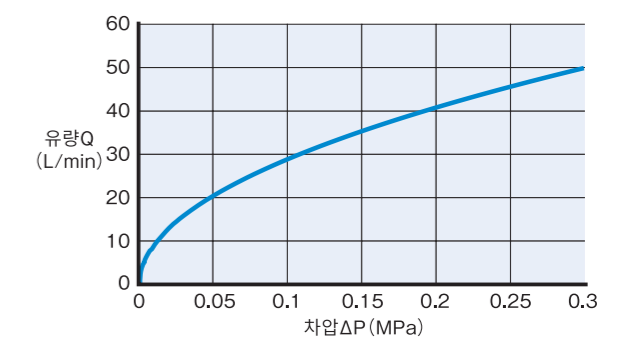
설치방법
0: Normal Base
9: Flange Base

외형도면



(unit : mm)

유량특성표 Cv값: 2.0



DIW&약액용 Manual Valve

M46*S-6/19MCB



■ 사양

| | |
|-----------------|---|
| 형 식 명 | 형식명 선정표 참조 |
| Orifice Size | φ16[mm] |
| Connection Size | 형식명 선정표 참조 |
| C v 값 | 5.1 |
| 유 체 | DIW, 부식성 유체 |
| 유 체 압 력 | A→B: 0~0.5MPa B→A: 0~0.5MPa |
| 유 체 온 도 | 10~100°C |
| 주 위 온 도 | 10~60°C |
| 접액부 재질 | Diaphragm: Corrosion-resistant plastic Valve Body: Corrosion-resistant plastic |

※ 사양은 예고없이 변경될 수 있습니다.

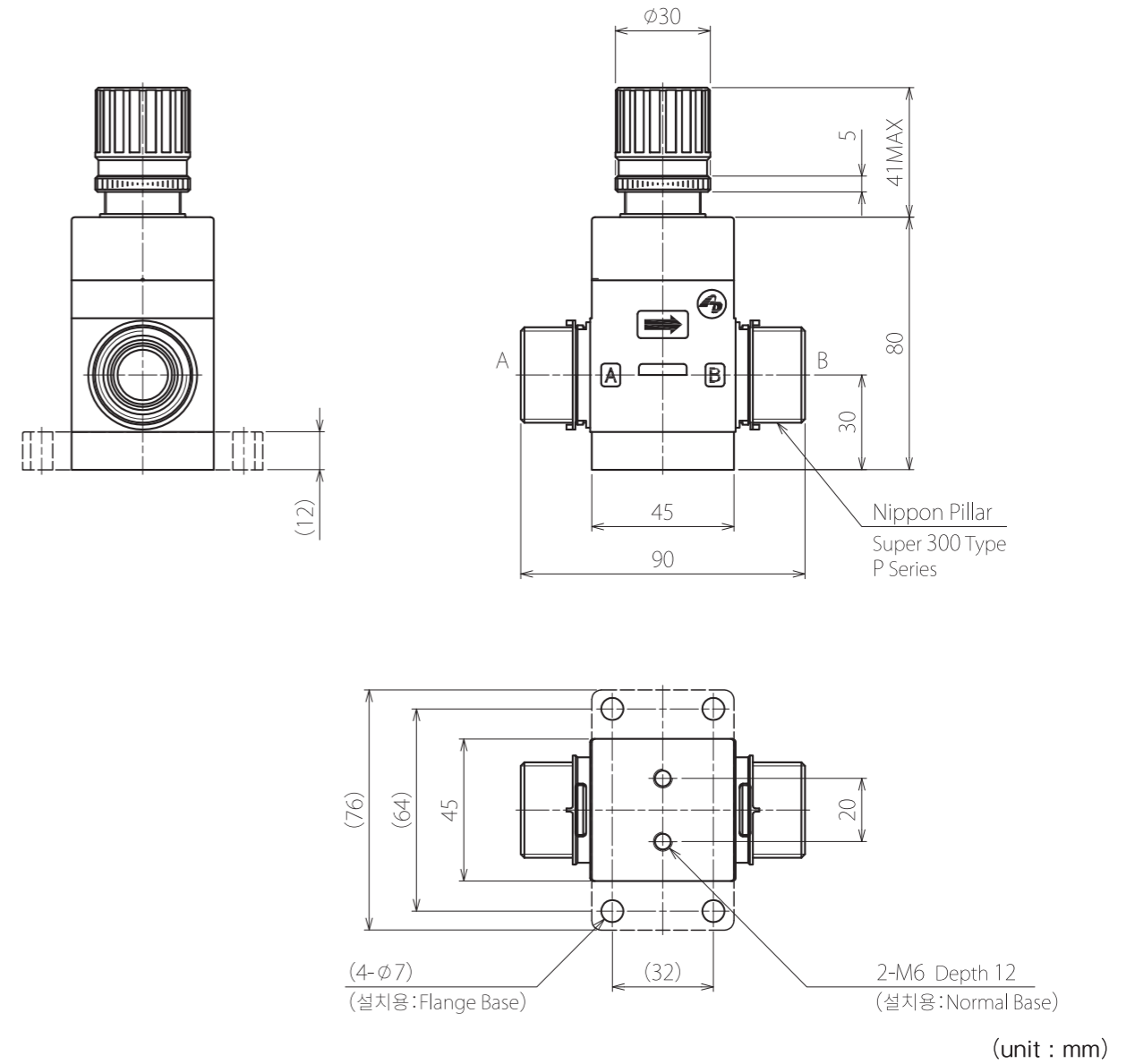
■ 형식명 선정표

M46*S-*CB

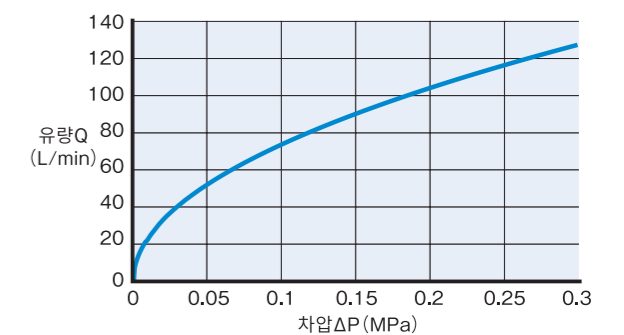
Connection Size
6: (I.D.XO.D.) 15.88×19.05[mm]
19M: (I.D.XO.D.) 16×19[mm]

설치방법
0: Normal Base
9: Flange Base

외형도면



유량특성표 Cv값: 5.1



DIW&약액용 Manual Valve

M66*S-8/25MCB



■ 사양

| | |
|-----------------|---|
| 형 식 명 | 형식명 선정표 참조 |
| Orifice Size | φ22[mm] |
| Connection Size | 형식명 선정표 참조 |
| C v 값 | 9.6 |
| 유 체 | DIW, 부식성 유체 |
| 유 체 압 력 | A→B: 0~0.5MPa B→A: 0~0.5MPa |
| 유 체 온 도 | 10~100°C |
| 주 위 온 도 | 10~60°C |
| 접액부 재질 | Diaphragm: Corrosion-resistant plastic Valve Body: Corrosion-resistant plastic |

※ 사양은 예고없이 변경될 수 있습니다.

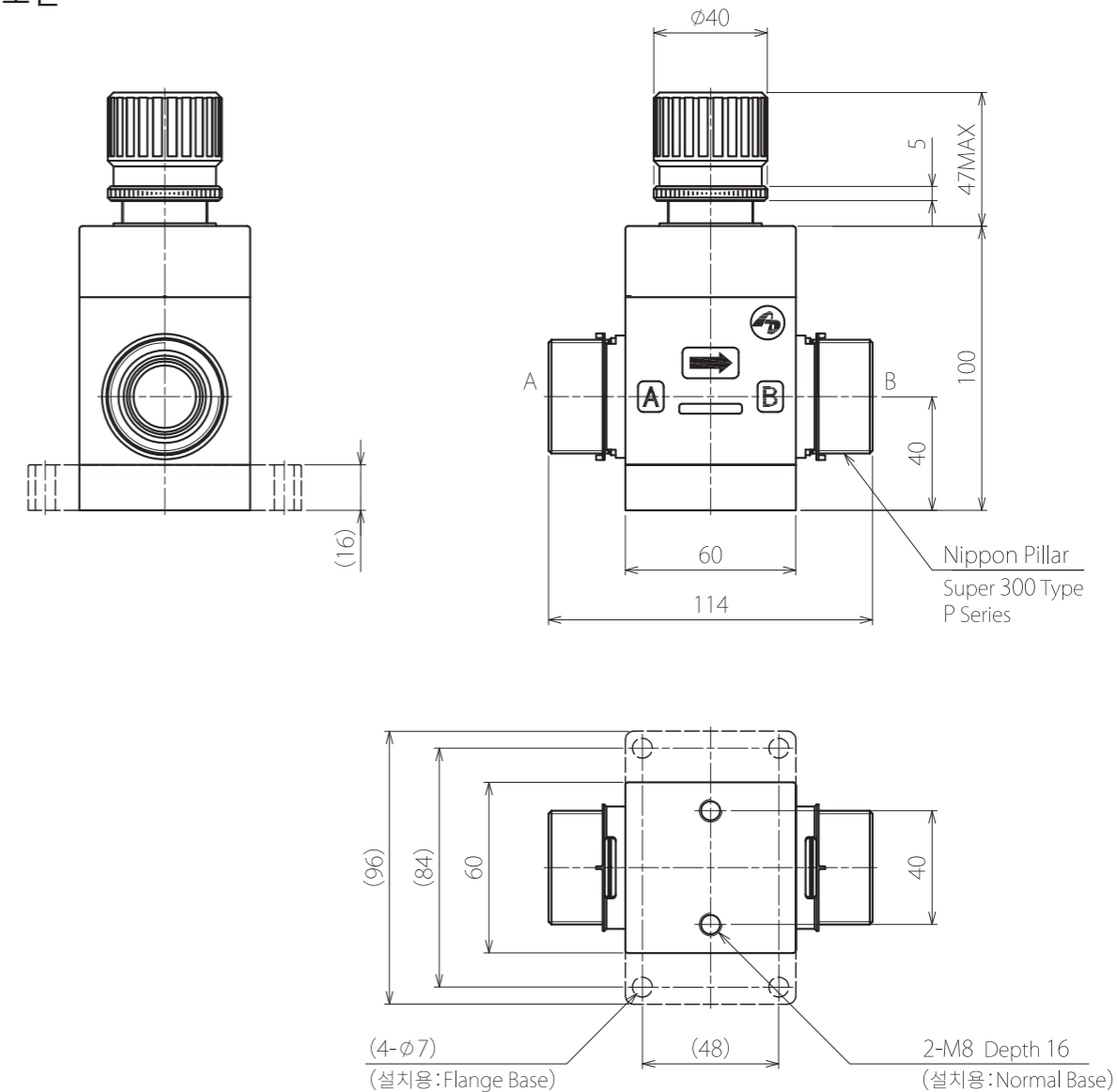
■ 형식명 선정표

M66*S-*CB

Connection Size
8: (I.D.×O.D.) 22.23×25.4 [mm]
25M: (I.D.×O.D.) 22×25 [mm]

설치방법
0: Normal Base
9: Flange Base

외형도면



(unit : mm)

유량특성표 Cv값: 9.6

